

Annuaire

des acteurs de la **qualité**
environnementale
du secteur de la **construction**



À l'attention des maîtres d'ouvrage francs-comtois



Franche-Comté
Conseil régional


ADEME



Délégation régionale
Franche-Comté

pourquoi
un tel outil ?





our des projets de construction, de réhabilitation ou d'aménagement de zones, les maîtres d'ouvrage* souhaitent de plus en plus souvent engager leurs projets en y intégrant des critères environnementaux.

Comment réagir face à des demandes ou des exigences environnementales ?
Quelles compétences ont les divers professionnels de la filière ?

Destiné aux maîtres d'ouvrage francs-comtois, cet annuaire des acteurs de la qualité environnementale propose également des chapitres répondant à certains questionnements récurrents.

Il s'organise comme suit :

- Avant propos p 5
- Approche environnementale p 6
- Élaboration d'un projet p 11
- Acteurs locaux, structures ressources p 17
- Fiches de présentation des professionnels p 26
- Bibliographie p 139
- Glossaire p 140

* les divers termes repérés avec un astérisque renvoient à une définition en glossaire p 140



Avant-p

Parce qu'il est le premier consommateur d'énergie en France avec 70 millions de tonnes équivalent pétrole (soit 45% des consommations d'énergie au niveau national), et émet 120 millions de tonnes de CO₂ soit le quart des émissions nationales, le secteur du bâtiment représente un enjeu majeur pour l'atteinte des objectifs français dans le cadre des accords de Kyoto visant à diviser par quatre les émissions de CO₂ d'ici 2050.

Ce défi concerne autant les bâtiments existants que les constructions nouvelles, et nous souhaitons pour cela mettre en œuvre une véritable démarche de progrès en Franche-Comté.

C'est pourquoi, en proposant aux maîtres d'ouvrage cet « annuaire des acteurs de la qualité environnementale du secteur de la construction », la délégation régionale de l'ADEME et le Conseil régional de Franche-Comté ont voulu contribuer à diffuser largement une nouvelle approche plus globale et plus durable de l'acte de construire et d'aménager.

Cet annuaire est le fruit d'un travail conduit dans le cadre d'une coopération forte entre nos deux institutions et il doit être un outil nous permettant d'atteindre notre ambition commune de susciter et réaliser de nouveaux projets à Haute Qualité Environnementale en Franche-Comté.

Raymond FORNI,
Président du Conseil régional
de Franche-Comté

Paul-Marie GUINCHARD,
Délégué régional
de l'ADEME Franche-Comté

Approche



environnementale

Le secteur de la construction influe de manière directe sur l'environnement. En France, il consomme près de la moitié de l'énergie et des ressources naturelles et produit le quart des gaz à effet de serre*. Il génère également plus de 30 millions de tonnes de déchets par an dont 1.5 millions classés déchets dangereux!...

Jusqu'à peu, les thématiques environnementales ne faisaient que rarement partie des problématiques que l'on intégrait dans un projet de construction. Mais, suite à une prise de conscience des enjeux environnementaux planétaires, à des engagements internationaux (Kyoto...) et à leurs applications nationales (plan climat*...), les divers secteurs économiques s'organisent. Le but : tenir, sur le terrain, les défis environnementaux qui s'imposent à l'homme du XXI^e siècle. Pour le bâtiment, la démarche HQE® est une réponse qui permet aux maîtres d'ouvrage d'intégrer des exigences environnementales à leurs projets.*

* Voir glossaire

Démarche HQE®

ou Haute Qualité Environnementale®

LA DÉMARCHE HQE® est une démarche qualité qui facilite l'intégration d'exigences environnementales dans les projets de construction, de réhabilitation ou d'aménagement de zone. Elle s'appuie sur :

- une définition de la Qualité Environnementale des Bâtiments (**QEB**);
- un Système de Management Environnemental (**SME**).

Soutenue par l'État, les représentants de la maîtrise d'ouvrage et les organisations professionnelles, la définition et la promotion de la démarche HQE® sont prises en charge au niveau national par l'association HQE.

Entre autres productions, l'association HQE contribue à la mise sur le marché de certifications pour les secteurs du tertiaire, du logement groupé et de la maison individuelle.

Le **Système de Management Environnemental (SME)** d'une opération est l'ensemble de l'organisation, des procédures et des pratiques mises en place pour définir, mettre en œuvre et contrôler l'exigentiels* environnemental de l'opération. Il s'appuie entre autre sur une organisation transversale des échanges.

Ce système de management, directement issu des normes ISO 14 000 sous-entend un engagement fort de la maîtrise d'ouvrage.

La **Qualité Environnementale d'un Bâtiment (QEB)** correspond aux caractéristiques du bâtiment, de ses équipements et de la parcelle qui lui confèrent l'aptitude à :

- satisfaire les besoins de maîtrise des impacts sur l'environnement extérieur ;
- créer un environnement intérieur confortable et sain.

Pour la qualifier, une liste de 14 cibles a été mise en place.

Les 14 cibles de la démarche HQE® présentent les têtes de chapitre des diverses familles de préoccupations environnementales pouvant être intégrées dans un projet.

Les 14 cibles se déclinent comme suit :

■ MAÎTRISE DES IMPACTS SUR L'ENVIRONNEMENT EXTÉRIEUR

- ECO-CONSTRUCTION
 - Relation harmonieuse des bâtiments avec leur environnement immédiat
 - Choix intégré des procédés et produits de construction
 - Chantier à faibles nuisances
- ECO-GESTION
 - Gestion de l'énergie
 - Gestion de l'eau
 - Gestion des déchets d'activités
 - Entretien et maintenance

■ CRÉATION D'UN ENVIRONNEMENT INTÉRIEUR SATISFAISANT

- CONFORT
 - Confort hygrothermique
 - Confort acoustique
 - Confort visuel
 - Confort olfactif
- SANTÉ
 - Conditions sanitaires des espaces
 - Qualité de l'air
 - Qualité de l'eau

Une des premières étapes d'un projet géré dans le cadre d'une démarche HQE® consistera, pour le maître d'ouvrage, à hiérarchiser les cibles et à indiquer le niveau de réponse qu'il souhaite voir apporter à chacune d'entre elles. Cette définition des exigences environnementales aboutira à l'élaboration d'un document récapitulatif : **l'exigenti* environnemental de l'opération**. Cet exigenti intégrera le programme du projet.

Pour plus d'information sur la démarche HQE® :

- site franc-comtois dédié à la qualité environnementale du bâtiment : www.hqe-franche-comte.info
- site de l'association HQE : www.assohqe.org

* Voir glossaire

Démarche HQE[®], les initiatives franc-comtoises.

Depuis 1999, le Conseil régional de Franche-Comté et la délégation régionale de l'ADEME mènent un programme de promotion de la démarche HQE[®].

Les actions de sensibilisation et de formation, le soutien méthodologique et/ou financier aux projets, les aides à la réalisation d'études d'opportunité ou à la mise en œuvre de systèmes performants ont permis à de nombreux projets francs-comtois d'être menés dans le cadre de l'application d'une démarche HQE[®].

Entre autres actions, le programme régional de promotion de la démarche HQE[®], animé principalement par les associations ASCOMADE* et AJENA* a déjà produit, en plus de cet annuaire, les documents suivants :

■ « Pour une approche commune de la Haute Qualité Environnementale en Franche-Comté »

Brochure de 30 pages, 1999, réédition décembre 2001, gratuit¹

■ Six fiches présentant des projets régionaux ayant intégré des exigences environnementales fortes

Collection régulièrement complétée, gratuit¹

• « Prémices de la démarche HQE[®] en Franche-Comté »

- Les Argilliers, habitat collectif, Pontarlier
- Bâtiment industriel, Voray sur l'Ognon

• « Expressions de la démarche HQE[®] en Franche-Comté »

- SAIEMB, réhabilitation d'un immeuble de 276 logements
- Maison de la réserve de Remoray, tertiaire neuf

• « Applications de la démarche HQE[®] en Franche-Comté »

- Requalification du quartier Maunoury, Héricourt
- Maison du parc naturel régional du haut Jura, Tertiaire neuf

■ « La qualité environnementale du cadre de vie bâti. » Conception, suivi et évaluation de projets

Outil de synthèse et d'aide à la décision permettant aux maîtres d'ouvrage et aux professionnels de la construction d'organiser, de suivre et d'évaluer leurs projets.

88 pages + CD Rom, 2003, gratuit¹



¹ Documents gratuits à retirer chez les acteurs du programme régional de promotion de la démarche HQE[®] en Franche-Comté. Voir adresse p 144

■ Site Internet dédié à la démarche environnementale

Ce site a pour vocation de mettre en réseau les différents acteurs régionaux de la démarche et du monde de la construction. Véritable vitrine de la qualité environnementale du cadre de vie bâti, il est une source d'information sur la HQE® et les différentes approches environnementales dans l'acte de construire.

Le visiteur peut accéder au cours de sa navigation à différentes rubriques :

- Les actions du programme régional et leur état d'avancement ;
- Les différents référentiels propres à la démarche HQE® ;
- Une revue de presse nationale ;
- L'inventaire descriptif des opérations régionales ;
- Un important fonds documentaire qui comprend un lexique et des liens vers des sites incontournables ;
- Une information sur l'évolution et les innovations en matière de HQE®.

Un espace est consacré aux outils techniques et méthodologiques réalisés dans le cadre des différents programmes d'actions régionaux (fiches projets, le présent annuaire des acteurs, guide sur la qualité environnementale du cadre de vie bâti, etc.) qu'il est possible de télécharger ou de commander.

► L'internaute peut également poser des questions sur des problématiques précises inhérentes à la démarche et qui alimenteront une foire aux questions.

► Un agenda l'informe des manifestations locales et nationales se rapportant à la HQE® et/ou à ses composantes.



www.hqe-franchecomte.info

Élaboration d'un projet : les étapes, les acteurs.

Un projet de construction, de réhabilitation ou d'aménagement de zone est rythmé par un nombre d'étapes bien défini. La plupart de ces séquences nécessite de faire appel à des compétences professionnelles particulières.

Qui fait quoi ? Quelles sont les étapes qui permettront au projet de passer de l'intention première d'un maître d'ouvrage à sa réception finale ?

Le présent chapitre permet d'intégrer les repères et la terminologie nécessaires pour entrevoir plus aisément le lancement d'une opération. De plus, une note spécifique à la mise en place d'une démarche qualité permettra de caractériser le type d'exigences que la démarche HQE®, par exemple, peut entraîner sur un projet.

Si l'on retrouve, quelle que soit la taille des projets, le principe des grandes étapes de ce chapitre, c'est surtout le nombre d'interlocuteurs qui évoluera par rapport à l'importance de l'opération considérée. Par exemple pour la construction d'une maison individuelle, l'interlocuteur unique du maître d'ouvrage se réduit souvent à un architecte ou à un constructeur de maison individuelle.

1^{re} phase

Réflexions préalables, définition de la commande, programmation.

Cette première étape est cruciale pour la réussite du projet, particulièrement en ce qui concerne sa pertinence économique et environnementale. Elle peut se décomposer comme suit :

- **Réflexions préalables, définition de la commande.** On estime ici la pertinence du projet. Cette étape comporte entre autres des analyses économiques et environnementales (études de faisabilité* ou d'opportunité, analyse et choix du site d'implantation, diagnostics divers...)
- **Élaboration d'un pré-programme puis écriture du programme.** Ces documents ont pour but de traduire les souhaits puis la commande du maître d'ouvrage*. Documents de première importance, ils serviront de base tout au long de l'élaboration du projet et devront intégrer l'ensemble des exigences auxquelles l'opération devra répondre.

Phase 1, qui fait quoi ? :

Le principal acteur est ici le maître d'ouvrage. Dans sa recherche d'informations, il pourra contacter divers organismes ressources (voir pages 17 à 25). Vu l'importance de cette phase, il est conseillé au maître d'ouvrage de se faire accompagner par un AMO, un programmiste* ou un consultant*. Ces derniers auront pour mission de transcrire les exigences du maître d'ouvrage dans le programme et de l'aider à définir le type d'études à réaliser (analyse de pollution, étude hydrogéologique, simulation thermique dynamique...).*

Une approche « Qualité Environnementale » invitera le maître d'ouvrage à prendre le temps, sur cette première étape, d'élaborer un programme qui tienne compte :

- du site d'implantation de l'opération et de ses caractéristiques environnementales ;
- des exigences environnementales du maître d'ouvrage, mais également des futurs utilisateurs et gestionnaires ;
- d'études de faisabilité intégrant des calculs en coûts globaux*.

Ce travail, réalisé selon une méthode de management environnemental appropriée aboutira entre autre à l'écriture d'un exigentiel* environnemental, partie intégrante du programme. (Pour plus d'information, voir fiches « action » du guide « La qualité environnementale du cadre de vie bâti », présenté page 9)

Il sera également demandé au maître d'ouvrage de définir clairement à ce stade les compétences professionnelles dont il souhaite s'entourer.

* Voir glossaire

2^e phase

Choix de l'équipe de maîtrise d'œuvre*.

Cette étape a pour but de permettre aux maîtres d'ouvrage de choisir l'équipe de maîtrise d'œuvre leur semblant la plus adaptée pour mener à bien leur projet. Étape particulièrement réglementée pour les projets publics, les maîtres d'ouvrage se renseigneront auprès des préfectures et/ou des organismes ressources à disposition (obligation ou non de réaliser un concours, définition des critères de choix...).

Phase 2, qui fait quoi ? :

Le maître d'ouvrage se fait généralement accompagner de représentants d'organismes ressources (voir règlements en préfecture). Il peut également avoir recours à un AMO.

Une approche « Qualité Environnementale » invitera le maître d'ouvrage à :

- se donner les moyens et être en mesure d'étudier les diverses propositions (contenu de la mission, honoraires, compétences, moyens humains mis à disposition...);
- privilégier une équipe complète et homogène, ayant une sensibilité et/ou des expériences envers l'approche environnementale (références, méthodes de travail, maîtrise de la démarche HQE®...).

Dans le cas d'un concours, la présence d'une compétence environnementale dans la commission technique en plus d'une sensibilisation préalable des membres du jury à l'approche environnementale semble s'imposer.

3^e phase

Conception

Partant du programme, le but de cette étape est d'aboutir à la conception définitive du projet. Elle est généralement décomposée comme suit :

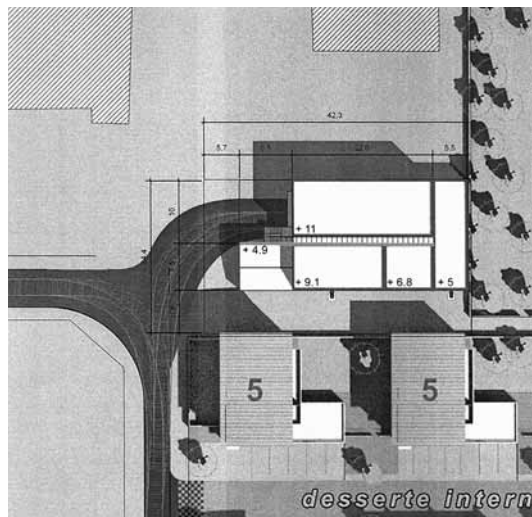
- **ESQ pour esquisses.** Avant d'aller trop loin dans la conception du projet, il est conseillé de valider ses grandes orientations dès les premiers croquis du concepteur (esquisses). À ce stade, la présence de compétences techniques sera un gage pour atteindre un projet optimisé (en thermique pour les qualités d'ambiance, le confort d'été, les performances énergétiques..., en structure pour optimiser un système constructif...). Ces compétences peuvent être apportées par l'architecte*, le paysagiste*, l'urbaniste* et par différents B.E.T*.
- **APS pour Avant Projets Sommaire.** Premiers dessins complets du projet, ils permettent, pour une enveloppe financière donnée, de visualiser les propositions du concepteur.

- **APD pour Avant Projet Définitif.** La phase APS ayant permis d'affiner le projet afin qu'il corresponde au mieux aux demandes du maître d'ouvrage, l'APD fixe le projet de conception avant validations finales.

- **DPC pour Dossier de Permis de Construire.** Après avoir intégré les éventuelles modifications à apporter sur l'APD, le maître d'œuvre finalise les différentes pièces administratives permettant le dépôt du dossier de permis de construire.

Phase 3, qui fait quoi :

Les principaux acteurs sont ici le maître d'ouvrage et l'équipe de maîtrise d'œuvre. Managée par le mandataire (généralement un architecte), l'équipe de maîtrise d'œuvre sera plus ou moins étoffée selon l'importance et la complexité du projet. Elle pourra donc être constituée de nombreuses compétences : des concepteurs (urbanistes, paysagistes, architectes, designers...), des B.E.T (thermique, structure, acoustique, environnement), des coloristes, des ergonomes...



Une approche « Qualité Environnementale » invitera le maître d'ouvrage à demander dès la phase « esquisse » des informations quant aux conséquences environnementales et économiques des différentes solutions proposées (entre autre en terme de coût global).

L'étape qui consiste à valider les dernières options de conception du projet devra faire l'objet d'un véritable travail d'échange transversal. Pour ce faire, l'équipe qui aura travaillé à l'élaboration du projet s'appuiera sur le programme et son exigentiel.

4^e phase

Étude de projet et consultation des entreprises.

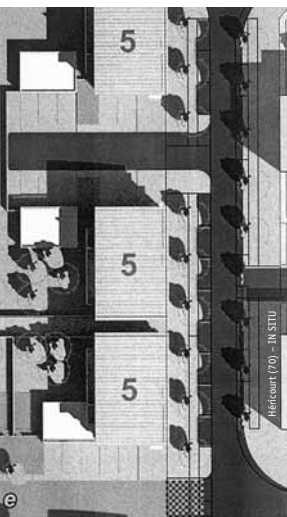
Entre l'obtention du permis de construire et le début du chantier, plusieurs étapes doivent être réalisées. Elles sont souvent dévolues au maître d'œuvre.

Dans le PCG (Étude de Projet de Conception Générale) nous trouvons :

- les plans repris à une échelle qui permet une description précise du projet (= PRO pour projet) ;

- une description écrite des ouvrages donnant lieu au CCTG* et au CCTP* (Cahier des Clauses Techniques Générales et Particulières).

Dans une mission complémentaire nommée EXE (exécution), l'équipe de maîtrise d'œuvre pourra définir encore plus précisément les détails de réalisation des travaux (plans de détail, notes de calcul...).



Dans le DCE (Dossier de Consultation des Entreprises), le maître d'œuvre rassemble les documents nécessaires à la mise en concurrence des entreprises. Ce document comporte les pièces écrites définissant le projet (PRO, CCTG et CCTP) et les notes administratives nécessaires à la passation des marchés type règlement de consultation, CCAG*, CCAP*... (Cahier des Clauses Administratives Générales, Particulières)

La signature des missions MDT (Mise au point Des marchés de Travaux), et VISA permettra au maître d'œuvre d'apporter son assistance au maître d'ouvrage pour la passation des contrats de travaux avec les entreprises et de vérifier la conformité des réponses au Projet de Conception Générale (PCG).

Phase 4, qui fait quoi ? :

Ces missions sont généralement attribuées au maître d'œuvre. Durant cette étape, de nombreux échanges seront nécessaires entre maître d'œuvre et maître d'ouvrage. Ce dernier pourra, comme dans les autres étapes, se faire accompagner d'un AMO. Un recours assez régulier au programme s'imposera durant cette phase afin de vérifier si le projet que l'on fixe correspond bien à la commande.

Une approche « Qualité Environnementale » invitera maître d'ouvrage et maître d'œuvre à veiller à ce que la spécificité environnementale soit bien présente dans les divers documents. Un des buts de la démarche est que les entreprises soient en mesure de participer à l'approche qualité du projet concerné.

Les attentions environnementales entraîneront l'écriture de notes particulières et l'élaboration de cahiers des charges (contractuels ou non).

L'aspect environnemental devra être considéré comme critère important d'évaluation pour le choix des entreprises.

5^e phase

Le chantier

Cette phase consiste à aménager la zone, construire l'édifice, réhabiliter les bâtiments... en fait, à réaliser le projet.

Phase 5, qui fait quoi ? :

Les entreprises réalisent les travaux. Ceux-ci seront entièrement supervisés par le maître d'œuvre s'il est mandaté pour les missions DET (Direction de l'Exécution des Travaux) et OPC (Ordonnancement, Pilotage et Coordination du chantier).

En plus de la possibilité d'insister sur la cible « Chantier à faibles nuisances environnementales », le travail avec les entreprises devra faciliter le repérage d'éventuels points de blocage, la mise en place d'actions correctives, ou, plus simplement, la proposition, par les entreprises, d'options d'amélioration.

6^e phase

Réception des travaux.

Cette étape qui clôt la phase chantier, correspond à la réalisation d'un état des lieux complet du projet après travaux. Elle permet la livraison de l'opération, qui peut ainsi entrer dans sa phase « exploitation ».

Phase 6, qui fait quoi ? :

La mission AOR (Assistance aux Opérations de Réception) engage la maîtrise d'œuvre dans ce travail. Elle se poursuit par la mission DOE (Dossier des Ouvrages Exécutés) qui permettra au maître d'ouvrage d'avoir un dossier comportant l'ensemble des documents nécessaires à l'exploitation et à l'entretien.

Une approche « Qualité Environnementale » invitera l'équipe de maîtrise d'œuvre et les entreprises à laisser au maître d'ouvrage un document complet et accessible afin que l'utilisation de l'objet (bâtiment et équipements...) se fasse dans des conditions optimisant ses performances comme sa durabilité.

Par ailleurs, cette étape offre l'occasion d'une évaluation de la qualité environnementale de l'objet réceptionné mais aussi de la démarche environnementale utilisée pour son élaboration. Afin de permettre d'intégrer les retours d'expérience, cette évaluation est de plus en plus systématiquement réalisée. Ces divers travaux seront grandement facilités si l'utilisation des fiches « action » a été effective tout au long de l'opération (Voir « La qualité environnementale du cadre de vie bâti » présenté page 9).

Remarque

Sur la plupart des projets, le maître d'ouvrage doit avoir recours aux services d'un bureau de contrôle* et d'un coordinateur sécurité et prévention de la santé (SPS*), tant pour les phases conception que chantier. La législation impose également la contractualisation de diverses assurances et garanties (Dommage-Ouvrage, Décennale...)

* Voir glossaire

Acteurs locaux

Structures ressources



De nombreuses structures représentant l'État, les collectivités locales ou des organismes spécialisés peuvent avoir à intervenir sur des projets, que ces derniers soient publics ou privés.

Selon le type d'opération, ces organismes pourront offrir au maître d'ouvrage des services très divers et devenir, selon la structure :

- des organismes ressources apportant des conseils ou un accompagnement technique ou financier ;
- de véritables partenaires d'opérations réalisant des études ou proposant des missions spécifiques (maîtrise d'ouvrage déléguée...);
- ou, des services étudiant les dossiers pour autorisations.

L'Etat et ses administrations déconcentrées

■ Les préfetures

Les *préfetures* représentent l'État au niveau local. Elles ont pour mission de mettre en œuvre les politiques nationales et européennes. Leur domaine de compétence est très large et englobe entre autre l'aménagement du territoire, les déchets, l'eau, l'énergie, la géographie humaine, les milieux naturels, la qualité de l'air...

Préfeture de Franche-Comté

Préfeture du Doubs

8 bis, rue Charles Nodier

25035 Besançon

Tél. : 03 81 25 10 00

www.franche-comte.pref.gouv.fr

Préfeture du Jura

55, rue Saint Désiré

39030 Lons-le-Saunier

Tél. : 03 84 86 84 00

Préfeture de la Haute-Saône

1, rue de la préfeture

70013 Vesoul

Tél. : 03 84 77 70 00

Préfeture du Territoire de Belfort

Place de la république

90020 Belfort

Tél. : 03 84 57 00 07

www.territoire-de-belfort.pref.gouv.fr

■ DRE et DDE

Les *Directions régionales et départementales de l'équipement* sont les services régionaux (et départementaux) du Ministère de l'équipement, des transports, du logement, du tourisme et de la mer. Elles constituent l'interface entre le Ministère et les acteurs locaux.

Elles ont pour missions :

- la programmation et la gestion des crédits d'investissement routier et des aides au logement,

- le suivi et l'animation des milieux professionnels des transports, du bâtiment et des travaux publics,
- une contribution permanente à l'aménagement du territoire,
- l'animation des services concernés par la politique de la Ville.

DRE de Franche-Comté

*6, rue du Roussillon
25003 Besançon
Tél. : 03 81 65 62 62*

DDE du Doubs

*6, rue du Roussillon
25003 Besançon
Tél. : 03 81 65 62 62*

DDE du Jura

*4, rue du Curé Marion
39015 Lons-le-Saunier
Tél. : 03 84 86 80 00
www.jura.equipement.gouv.fr*

DDE de la Haute-Saône

*24, boulevard des Alliés
70014 Vesoul
Tél. : 03 84 68 27 00*

DDE du Territoire de Belfort

*Place de la Révolution française
90020 Belfort Cedex
Tél. : 03 84 58 86 86*

■ DIREN

Sous l'autorité du préfet de région, les *Directions régionales de l'environnement* œuvrent à la prise en compte de l'environnement dans les divers programmes d'aménagement, dans les contrats de plan et dans les programmes européens. Elles représentent l'État dans tous les organismes de ces secteurs. À ce titre, elles communiquent leur avis et instruisent les dossiers techniques.

DIREN de Franche-Comté

*5, rue du général Sarrail
25014 Besançon Cedex
Tél. : 03 81 61 53 33*

■ DRIRE

Les *Directions régionales de l'industrie, de la recherche et de l'environnement* ont pour mission principale de contrôler les activités industrielles susceptibles d'avoir un impact sur l'environnement.

Cette mission de service public vise à réduire les dangers et les nuisances liés à ces installations afin de protéger les personnes, l'environnement et la santé publique.

DRIRE de Franche-Comté

Technopôle TEMIS

21b, rue Alain Savary

25005 Besançon Cedex

Tél. : 03 81 41 65 00

■ DRASS et DDASS

Les *Directions régionales et départementales des affaires sanitaires et sociales* assurent dans le domaine sanitaire, social et médico-social la mise en œuvre des politiques nationales, et, la définition et l'animation des actions locales.

Ces organismes s'intéressent entre autre à la qualité des eaux de consommation, l'élimination des déchets, les nuisances sonores, l'assainissement, la pollution de l'air, l'habitat insalubre (amiante, plomb, monoxyde de carbone, radon...).

DRASS

3, avenue Louise Michel

25044 Besançon Cedex

Tél. : 03 81 47 88 00

DDASS du Doubs

3 avenue Louise Michel

25000 Besançon

Tél. : 03 81 65 58 00

DDASS du Jura

355, boulevard Jules Ferry

39000 Lons-le-Saunier Cedex

Tél. : 03 84 86 83 00

DDASS de la Haute-Saône

3, rue blond

70000 Vesoul Cedex

Tél. : 03 84 78 53 00

DDASS du Territoire de Belfort

8, rue du peintre Heim
90004 Belfort Cedex
Tél. : 03 84 58 82 00

SDAP

Services déconcentrés du ministère de la Culture et de la Communication, les *Services départementaux de l'architecture et du patrimoine* sont les interlocuteurs privilégiés pour tout projet concernant les sites protégés, les monuments historiques. Leur avis est obligatoire en abord de monument historique. Les SDAP interviennent également en conseil auprès des maîtres d'ouvrage, professionnels ou autres porteurs de projet.

SDAP 25

5, rue du général Sarrail
25000 Besançon
Tél. : 03 81 61 53 36

SDAP 39

2, rue du curé Marion
39000 Lons-le-Saunier
Tél. : 03 84 86 80 20

SDAP 70

17, rue de l'Aigle Noir
70000 Vesoul
Tél. : 03 84 75 78 99

SDAP 90

2 bis, avenue de l'espérance
90000 Belfort
Tél. : 03 84 90 30 40

Les collectivités territoriales

La région

Collectivité territoriale, chaque région est administrée par une assemblée d'élus : le *conseil régional*. Elle dispose de compétences dans divers domaines, dont plus particulièrement l'aménagement du territoire, la formation professionnelle, les transports

collectifs, la construction, l'équipement et l'entretien des lycées.

Conseil régional de Franche-Comté

*Hôtel de région
4 square Castan
25031 Besançon Cedex
03 81 61 61 61
www.cr-franche-comte.fr*

■ **Le département**

Collectivité territoriale, chaque département est administré par une assemblée d'élus : le *conseil général*. Les domaines d'intervention des conseils généraux concernent notamment l'action sanitaire et sociale, la construction, l'entretien et le fonctionnement des collèges, la voirie, le transport scolaire et les transports publics routiers départementaux ou encore l'environnement.

Conseil général du Doubs

*Hôtel du département
7, avenue de la gare d'eau
25031 Besançon Cedex
Tél. : 03 81 25 81 25
www.doubs.fr*

Conseil général du Jura

*17, rue Rouget de Lisle
39039 Lons-le-Saunier Cedex
Tél. : 03 84 87 33 00
www.cg39.fr*

Conseil général de la Haute-Saône

*23, rue de la Préfecture
70006 Vesoul Cedex
Tél. : 03 84 96 70 70
www.cg70.fr*

Conseil général du Territoire de Belfort

*Place de la Révolution Française
90020 Belfort Cedex
Tél. : 03 84 90 90 90
www.cg90.fr*

Établissement public de l'État

■ ADEME

L'Agence de l'environnement et de la maîtrise de l'énergie est un établissement public à caractère industriel et commercial (EPIC). Partenaire des acteurs locaux par ses délégations régionales, les domaines d'activité de l'ADEME sont :

- Maîtrise de l'énergie, économie des matières premières et promotion des énergies renouvelables ;
- Limitation de la production des déchets et gestion des déchets ;
- Prévention et la lutte contre les pollutions de l'air ;
- Prévention et traitement de la pollution des sols.

ADEME, délégation régionale de Franche-Comté

25, rue Gambetta – BP 26367

25018 Besançon Cedex 6

Tél. : 03 81 25 50 00

www.ademe.fr/franche-comte

La délégation régionale de l'ADEME a mis en place dans chaque département de Franche-Comté un **Espace Info Énergie (E.I.E)**. Ces lieux* proposent des informations objectives et gratuites sur la maîtrise de l'énergie et sur les énergies renouvelables. Pour les contacter :

E.I.E 25 : CAUE du Doubs.....	03 81 82 04 33
E.I.E 39 : AJENA.....	03 84 47 81 14
E.I.E 70 : ADERA	03 84 92 15 29
E.I.E 90 : GAÏA Énergies.....	03 84 21 10 69

* Les quatre structures régionales qui portent les E.I.E sont par ailleurs présentées dans la partie « fiches de présentation des professionnels »

Autres organismes spécialisés

■ ANAH

L'Agence nationale pour l'amélioration de l'habitat, établissement public national à caractère administratif a pour objet d'aider à l'amélioration des logements privés ache-

vés depuis plus de quinze ans. La prise en compte du développement durable (économie d'énergie et utilisation des énergies renouvelables) figure dans les priorités développées par l'agence. Des primes spécifiques peuvent être attribuées et viennent alors s'ajouter aux subventions.

ANAH - Doubs

6, rue du Roussillon
25000 Besançon
Tél. : 03 81 65 62 62

ANAH - Jura

4, rue du Curé Marion
39000 Lons-le-Saunier
Tél. : 03 84 86 80 16

ANAH - Haute-Saône

24, boulevard des alliés
70014 Vesoul

ANAH - Territoire de Belfort

Place de la Révolution française
90020 Belfort Cedex
www.jura.equipement.gouv.fr

■ CAUE

Les *Conseils en architecture, urbanisme et environnement* sont des organismes départementaux au service des élus, des professionnels et des citoyens. Ils assument des missions de sensibilisation, d'information, de conseil, de formation et de recherche.

Leur principal objectif est de développer la qualité en architecture, urbanisme et aménagement.

CAUE du Doubs

14, impasse Charles de Bernard
25000 Besançon
Tél. : 03 81 82 19 22

CAUE du Jura

19, avenue Jean Moulin
39002 Lons-le-Saunier Cedex
Tél. : 03 84 24 30 36

CAUE de la Haute-Saône

2, rue des Ilottes
70000 Vesoul
Tél. : 03 84 96 97 77

■ Agences d'urbanisme

Les *Agences d'urbanisme* sont des structures chargées de réaliser des études dans les domaines de l'aménagement du territoire, de l'urbanisme, des transports et de l'environnement. Elles sont un partenaire privilégié des collectivités.

Agence de développement et d'urbanisme du pays de Montbéliard

8, avenue des Alliés
25208 Montbéliard Cedex
Tél. : 03 81 31 86 00
www.adu-montbeliard.fr

Agence d'Urbanisme De l'Agglomération de Besançon (AUDAB)

1, rue grand chaumont
25043 Besançon Cedex
Tél. : 03 81 21 33 00

Agence d'urbanisme du Territoire de Belfort

Centre d'affaires des quatre as
90020 Belfort Cedex
Tél. : 03 84 46 51 51

■ Réseau Habitat et Développement / PACT

Membres des réseaux nationaux « *Habitat & Développement* » ou « *PACT-ARIM* », ces structures, présentes sur le terrain sous différentes formes (H & D, CAL, SICA...) sont regroupées pour la Franche-Comté autour d'un seul correspondant régional.

Sur des sujets traitant d'habitat, d'environnement, d'urbanisme ou de développement local, selon leurs compétences et statut, ces structures pourront prendre des missions de conseil, d'études, d'animation de projets (OPAH, FIG, PLH...), de maîtrise d'œuvre ou d'assistance à maîtrise d'ouvrage.

Pour un premier contact, un correspondant régional :

H & D Jura

32, rue rouget de Lisle
39000 Lons-le-Saunier
Tél. : 03 84 86 19 10

Fiches de présentation des professionnels

■ Lecture des fiches, mode d'emploi :

Les fiches présentant les professionnels sont organisées en quatre familles repérées chacune par un onglet.



Concepteurs, architectes, maîtres d'œuvre, architectes-urbanistes...



Constructeurs de maisons individuelles...



Bureaux d'études, économistes, consultants, paysagistes...



Autres (associations, SEM...)

- À l'intérieur de chaque famille, les structures ont été classées par ordre alphabétique.
- Les textes des fiches apparaissant grisés correspondent à des sujets non retenus par les structures dans leurs réponses aux questionnaires.
- Dans la rubrique « secteur d'activité » : les termes en écriture grasse correspondent aux principaux domaines d'intervention de la structure, ceux en écriture maigre aux domaines d'intervention secondaires. (les secteurs d'activité grisés ne semblent pas concerner la structure en question)
- La plupart des termes utilisés dans les fiches de l'annuaire sont expliqués soit dans le glossaire (p 140), soit dans le chapitre « Démarche HQE® » (p 7 à 8).

Les fiches ont été complétées d'après les renseignements fournis librement par les structures concernées. Leur contenu ne saurait donc engager les auteurs de cet annuaire.

La visualisation de ces fiches comme leur réactualisation sera possible à partir du second semestre 2005 sur le site Internet : www.hqe-franchecomte.info.

ABT JEAN-LOUIS

ATELIER D'ARCHITECTURE

ADRESSE :	7, rue Lavoisier 25000 Besançon		
E-MAIL :	abt-archi@aprogsys.com	TÉL. :	03 81 82 31 99
WEB :		FAX :	03 81 62 21 68
CONTACT :	Jean-Louis ABT	Architecte	

TYPE DE MISSION EFFECTUÉ :

AMO	Études paysagères	SPS
Programmation	Économie de la constr.	Contrôle/Expertise
Architecture, Concep.	OPC	Recherche, Formation
Urbanisme, Aménag.	Ingénierie :	
Autre :	Analyses géobiologiques	

SECTEURS D'ACTIVITÉ :

Maisons individuelles	Rénovation, Réhabilit.	Infrastructures
Bâtiments publics	Urbanisme, Aménag.	Bâtiments industriels
Tertiaire	Autre :	

COMPÉTENCES LIÉES À L'ENVIRONNEMENT :

THÉMATIQUES PRINCIPALES

Bio-construction, management environnemental, géobiologie.

Possibilité d'intégrer la démarche HQE® comme démarche globale de management

POSSIBILITÉ D'APPROCHER UN PROJET AU TRAVERS DES THÉMATIQUES CI DESSOUS :

Relation harmonieuse	Confort hygrothermique
Procédés et produits	Confort acoustique
Chantier	Confort visuel
Énergie	Confort olfactif
Eau	Conditions sanitaires
Déchets d'activité	Qualité de l'air
Entretien et maintenance	Qualité de l'eau

Références sur projets 'environnementaux' dont certains menés dans le cadre d'une démarche HQE®.

AD'HOC

SCOP D'ARCHITECTURE

ADRESSE :	8, rue de Paris 70100 Gray		
E-MAIL :	adhoc.archi@wanadoo.fr	TÉL. :	03 84 65 32 05
WEB :		FAX :	03 84 65 37 94
CONTACT :	Goerry BARBIER	Architecte	

TYPE DE MISSION EFFECTUÉ :

AMO	Études paysagères	SPS
Programmation	Économie de la constr.	Contrôle/Expertise
Architecture, Concep.	OPC	Recherche, Formation
Urbanisme, Aménag.	Ingénierie :	
Autre :		

SECTEURS D'ACTIVITÉ :

Maisons individuelles	Rénovation, Réhabilit.	Infrastructures
Bâtiments publics	Urbanisme, Aménag.	Bâtiments industriels
Tertiaire	Autre :	

COMPÉTENCES LIÉES À L'ENVIRONNEMENT :

THÉMATIQUES PRINCIPALES

Systemes constructifs, construction bois (DESS ENSTIB), bioclimatisme.

Possibilité d'intégrer la démarche HQE® comme démarche globale de management

POSSIBILITÉ D'APPROCHER UN PROJET AU TRAVERS DES THÉMATIQUES CI DESSOUS :

Relation harmonieuse	Confort hygrothermique
Procédés et produits	Confort acoustique
Chantier	Confort visuel
Énergie	Confort olfactif
Eau	Conditions sanitaires
Déchets d'activité	Qualité de l'air
Entretien et maintenance	Qualité de l'eau

ARBORES

ATELIER D'ARCHITECTURE

ADRESSE :	34, chemin du point du jour 25 000 Besançon		
E-MAIL :	emdevil@free.fr	TÉL. :	06 68 19 73 65
WEB :	www.arbores.fr	FAX :	03 81 51 45 26
CONTACT :	Émilie DEVILLERS		Architecte

TYPE DE MISSION EFFECTUÉ :

AMO	Études paysagères	SPS
Programmation	Économie de la constr.	Contrôle/Expertise
Architecture, Concep.	OPC	Recherche, Formation
Urbanisme, Aménag.	Ingénierie :	
Autre :	Conseils aux particuliers, Agencement	

SECTEURS D'ACTIVITÉ :

Maisons individuelles	Rénovation, Réhabilit.	Infrastructures
Bâtiments publics	Urbanisme, Aménag.	Bâtiments industriels
Tertiaire	Autre :	

COMPÉTENCES LIÉES À L'ENVIRONNEMENT :

THÉMATIQUES PRINCIPALES

Conception bio-climatique, approche éco-biologique (économie de projet, ENR, récupération des eaux pluviales, matériaux sains, systèmes de ventilation optimisés, assainissement autonome).

Possibilité d'intégrer la démarche HQE® comme démarche globale de management

POSSIBILITÉ D'APPROCHER UN PROJET AU TRAVERS DES THÉMATIQUES CI DESSOUS :

Relation harmonieuse	Confort hygrothermique
Procédés et produits	Confort acoustique
Chantier	Confort visuel
Énergie	Confort olfactif
Eau	Conditions sanitaires
Déchets d'activité	Qualité de l'air
Entretien et maintenance	Qualité de l'eau

Conseils et soutien auprès des particuliers ayant des projets à fortes dominantes environnementales.

ARCHITECTURE ET DESIGN

ATELIER D'ARCHITECTURE

ADRESSE :	3, rue Mercière 39200 Saint-Claude		
E-MAIL :	2.a.d.@wanadoo.fr	TÉL. :	03 84 45 41 46
WEB :		FAX :	03 84 45 69 52
CONTACT :	Philippe LAHU	Architecte	

TYPE DE MISSION EFFECTUÉE :

AMO	Études paysagères	SPS
Programmation	Économie de la constr.	Contrôle/Expertise
Architecture, Concep.	OPC	Recherche, Formation
Urbanisme, Aménag.	Ingénierie :	
Autre :		

SECTEURS D'ACTIVITÉ :

Maisons individuelles	Rénovation, Réhabilit.	Infrastructures
Bâtiments publics	Urbanisme, Aménag.	Bâtiments industriels
Tertiaire	Autre :	

COMPÉTENCES LIÉES À L'ENVIRONNEMENT :

THÉMATIQUES PRINCIPALES

Énergie, Systèmes constructifs
Diplôme en architecture et ingénierie à haute qualité environnementale
École d'architecture de Lyon

Possibilité d'intégrer la démarche HQE® comme démarche globale de management

POSSIBILITÉ D'APPROCHER UN PROJET AU TRAVERS DES THÉMATIQUES CI DESSOUS :

Relation harmonieuse	Confort hygrothermique
Procédés et produits	Confort acoustique
Chantier	Confort visuel
Énergie	Confort olfactif
Eau	Conditions sanitaires
Déchets d'activité	Qualité de l'air
Entretien et maintenance	Qualité de l'eau

Nombreuses références sur projets 'environnementaux' dont certains menés dans le cadre d'une démarche HQE®.

ARD CONSEIL

CABINET D'ARCHITECTURE

ADRESSE :	25C, Grande Rue 39190 Cousance		
E-MAIL :	ard.conseil@wanadoo.fr	TÉL. :	03 84 85 92 16
WEB :		FAX :	03 84 85 92 18
CONTACT :	Raphaël DELAYAT	Maître d'œuvre	

TYPE DE MISSION EFFECTUÉ :

AMO	Études paysagères	SPS
Programmation	Économie de la constr.	Contrôle/Expertise
Architecture, Concep.	OPC	Recherche, Formation
Urbanisme, Aménag.	Ingénierie :	
Autre :		

SECTEURS D'ACTIVITÉ :

Maisons individuelles	Rénovation, Réhabilit.	Infrastructures
Bâtiments publics	Urbanisme, Aménag.	Bâtiments industriels
Tertiaire	Autre :	

COMPÉTENCES LIÉES À L'ENVIRONNEMENT :

THÉMATIQUES PRINCIPALES

■ Possibilité d'intégrer la démarche HQE® comme démarche globale de management

POSSIBILITÉ D'APPROCHER UN PROJET AU TRAVERS DES THÉMATIQUES CI DESSOUS :

Relation harmonieuse	Confort hygrothermique
Procédés et produits	Confort acoustique
Chantier	Confort visuel
Énergie	Confort olfactif
Eau	Conditions sanitaires
Déchets d'activité	Qualité de l'air
Entretien et maintenance	Qualité de l'eau



ATELIER ARGOS

CABINET D'ARCHITECTURE

ADRESSE:	1, rue du canal 90120 Mezire		
E-MAIL:	argoss@hotmail.com	TÉL.:	03 84 58 14 14
WEB:		MOB:	06 87 72 55 42
CONTACT:	Élisabeth VIELLARD		Architecte, gérante

TYPE DE MISSION EFFECTUÉ :

AMO	Études paysagères	SPS
Programmation	Économie de la constr.	Contrôle/Expertise
Architecture, Concep.	OPC	Recherche, Formation
Urbanisme, Aménag.	Ingénierie :	
Autre : Conseils, orientation bois, énergies renouvelables, plantation		

SECTEURS D'ACTIVITÉ :

Maisons individuelles	Rénovation, Réhabilit.	Infrastructures
Bâtiments publics	Urbanisme, Aménag.	Bâtiments industriels
Tertiaire	Autre : aménagement paysagé	

COMPÉTENCES LIÉES À L'ENVIRONNEMENT :

THÉMATIQUES PRINCIPALES

Énergie bois, eau chaude sanitaire solaire, cellule photovoltaïque, géothermie, orientation matériaux. Connaissance des systèmes constructifs bois, enduits naturels, isolation, produits naturels.

Possibilité d'intégrer la démarche HQE® comme démarche globale de management

POSSIBILITÉ D'APPROCHER UN PROJET AU TRAVERS DES THÉMATIQUES CI DESSOUS :

Relation harmonieuse	Confort hygrothermique
Procédés et produits	Confort acoustique
Chantier	Confort visuel
Énergie	Confort olfactif
Eau	Conditions sanitaires
Déchets d'activité	Qualité de l'air
Entretien et maintenance	Qualité de l'eau

Références sur projets 'environnementaux' dont certains menés dans le cadre d'une démarche HQE®.

ATELIER DE LA RUE NEUVE

CABINET D'ARCHITECTURE

ADRESSE :	13, rue Ronchoux 25000 Besançon		
E-MAIL :	fx.cahn@free.fr	TÉL. :	03 81 83 34 35
WEB :		FAX :	03 81 82 25 66
CONTACT :	François-Xavier CAHN		Architecte

TYPE DE MISSION EFFECTUÉ :

AMO	Études paysagères	SPS
Programmation	Économie de la constr.	Contrôle/Expertise
Architecture, Concep.	OPC	Recherche, Formation
Urbanisme, Aménag.	Ingénierie :	
Autre :	Diagnostics divers	

SECTEURS D'ACTIVITÉ :

Maisons individuelles	Rénovation, Réhabilit.	Infrastructures
Bâtiments publics	Urbanisme, Aménag.	Bâtiments industriels
Tertiaire	Autre : Privé neuf	

COMPÉTENCES LIÉES À L'ENVIRONNEMENT :

THÉMATIQUES PRINCIPALES

Management environnemental, mandataire d'équipe pluridisciplinaire (paysagiste, VR...)

Possibilité d'intégrer la démarche HQE® comme démarche globale de management

POSSIBILITÉ D'APPROCHER UN PROJET AU TRAVERS DES THÉMATIQUES CI DESSOUS :

Relation harmonieuse	Confort hygrothermique
Procédés et produits	Confort acoustique
Chantier	Confort visuel
Énergie	Confort olfactif
Eau	Conditions sanitaires
Déchets d'activité	Qualité de l'air
Entretien et maintenance	Qualité de l'eau

Nombreuses références sur projets 'environnementaux' dont certains menés dans le cadre d'une démarche HQE®.

BALDINI GIULIO

CABINET D'ARCHITECTURE

ADRESSE :	190, avenue de la Marseillaise 39000 LONS LE SAUNIER		
E-MAIL :	gullo.baldin@wanadoo.fr	TÉL. :	03 84 24 03 47
WEB :		FAX :	03 84 24 10 72
CONTACT :	Giulio BALDUINI	Architecte	

TYPE DE MISSION EFFECTUÉ :

AMO	Études paysagères	SPS
Programmation	Économie de la constr.	Contrôle/Expertise
Architecture, Concep.	OPC	Recherche, Formation
Urbanisme, Aménag.	Ingénierie :	
Autre :		

SECTEURS D'ACTIVITÉ :

Maisons individuelles	Rénovation, Réhabilit.	Infrastructures
Bâtiments publics	Urbanisme, Aménag.	Bâtiments industriels
Tertiaire	Autre :	

COMPÉTENCES LIÉES À L'ENVIRONNEMENT :

THÉMATIQUES PRINCIPALES

Systemes constructifs liés à l'environnement.

Possibilité d'intégrer la démarche HQE® comme démarche globale de management

POSSIBILITÉ D'APPROCHER UN PROJET AU TRAVERS DES THÉMATIQUES CI DESSOUS :

Relation harmonieuse	Confort hygrothermique
Procédés et produits	Confort acoustique
Chantier	Confort visuel
Énergie	Confort olfactif
Eau	Conditions sanitaires
Déchets d'activité	Qualité de l'air
Entretien et maintenance	Qualité de l'eau

Références sur projets 'environnementaux' dont certains menés dans le cadre d'une démarche HQE®.

BLONDELLE JEAN-LUC

CABINET D'ARCHITECTURE ET D'URBANISME

ADRESSE :	Rue Morétin 39210 Baume les Messieurs		
E-MAIL :	j.l.blondelle-archiurba@wanadoo.fr	TÉL. :	03 84 44 62 67
WEB :		FAX :	03 84 44 62 67
CONTACT :	Jean-Luc BLONDELLE	Architecte Urbaniste	

TYPE DE MISSION EFFECTUÉ :

AMO	Études paysagères	SPS
Programmation	Économie de la constr.	Contrôle/Expertise
Architecture, Concep.	OPC	Recherche, Formation
Urbanisme, Aménag.	Ingénierie :	
Autre :		

SECTEURS D'ACTIVITÉ :

Maisons individuelles	Rénovation, Réhabilit.	Infrastructures
Bâtiments publics	Urbanisme, Aménag.	Bâtiments industriels
Tertiaire	Autre :	

COMPÉTENCES LIÉES À L'ENVIRONNEMENT :

THÉMATIQUES PRINCIPALES

Possibilité d'intégrer la démarche HQE® comme démarche globale de management

POSSIBILITÉ D'APPROCHER UN PROJET AU TRAVERS DES THÉMATIQUES CI DESSOUS :

Relation harmonieuse	Confort hygrothermique
Procédés et produits	Confort acoustique
Chantier	Confort visuel
	Confort olfactif
Énergie	
Eau	Conditions sanitaires
Déchets d'activité	Qualité de l'air
Entretien et maintenance	Qualité de l'eau

A travaillé avec les organismes d'état pour la mise en place de la loi SRU (Solidarité Renouvellement Urbain).



BOIS FRÉDÉRIC

CABINET D'ARCHITECTURE

ADRESSE:	10, boulevard Gambetta 39000 Lons le Saunier		
E-MAIL:	bois.archi@free.fr	TÉL.:	03 84 24 46 88
WEB:		FAX:	
CONTACT:	Frédéric BOIS	Architecte	

TYPE DE MISSION EFFECTUÉ :

AMO	Études paysagères	SPS
Programmation	Économie de la constr.	Contrôle/Expertise
Architecture, Concep.	OPC	Recherche, Formation
Urbanisme, Aménag.	Ingénierie :	
Autre : Management environnemental (formation HQE®)		

SECTEURS D'ACTIVITÉ :

Maisons individuelles	Rénovation, Réhabilit.	Infrastructures
Bâtiments publics	Urbanisme, Aménag.	Bâtiments industriels
Tertiaire	Autre :	

COMPÉTENCES LIÉES À L'ENVIRONNEMENT :

THÉMATIQUES PRINCIPALES

Possibilité d'intégrer la démarche HQE® comme démarche globale de management

POSSIBILITÉ D'APPROCHER UN PROJET AU TRAVERS DES THÉMATIQUES CI DESSOUS :

Relation harmonieuse	Confort hygrothermique
Procédés et produits	Confort acoustique
Chantier	Confort visuel
Énergie	Confort olfactif
Eau	Conditions sanitaires
Déchets d'activité	Qualité de l'air
Entretien et maintenance	Qualité de l'eau

Majorité de projets 'environnementaux' dont certains menés dans le cadre d'une démarche HQE®.

BOITEUX LAURENT

CABINET D'ARCHITECTURE

ADRESSE :	11, rue de la Gare – BP 9 67290 Wingen sur Moder		
E-MAIL :	laurent.boiteux@libertysurf.fr	TÉL. :	03 88 89 82 56
WEB :		MOBILE :	06 88 44 99 69
CONTACT :	Laurent BOITEUX	Architecte	

TYPE DE MISSION EFFECTUÉ :

AMO	Études paysagères	SPS
Programmation	Économie de la constr.	Contrôle/Expertise
Architecture, Concep.	OPC	Recherche, Formation
Urbanisme, Aménag.	Ingénierie :	
Autre :		

SECTEURS D'ACTIVITÉ :

Maisons individuelles	Rénovation, Réhabilit.	Infrastructures
Bâtiments publics	Urbanisme, Aménag.	Bâtiments industriels
Tertiaire	Autre : Architecture d'intérieure	

COMPÉTENCES LIÉES À L'ENVIRONNEMENT :

THÉMATIQUES PRINCIPALES

Démarche HQE®, architecture bioclimatique, énergies renouvelables, orientation des volumes, recherches et études sur les matériaux l'eau et la santé, rédaction de méthodologies d'application liées au management environnemental

Possibilité d'intégrer la démarche HQE® comme démarche globale de management

POSSIBILITÉ D'APPROCHER UN PROJET AU TRAVERS DES THÉMATIQUES CI DESSOUS :

Relation harmonieuse	Confort hygrothermique
Procédés et produits	Confort acoustique
Chantier	Confort visuel
Énergie	Confort olfactif
Eau	Conditions sanitaires
Déchets d'activité	Qualité de l'air
Entretien et maintenance	Qualité de l'eau

Accompagnement de projets 'environnementaux' dont certains menés dans le cadre d'une démarche HQE® (Formation HQE®...).

Animateur pédagogique dans le cadre de formations HQE®.

BOUCHE ÉLIE

CABINET D'ARCHITECTURE

ADRESSE :	7, bd de la république 39200 Saint-Claude		
E-MAIL :	archi.elie@wanadoo.fr	TÉL. :	03 84 45 28 63
WEB :		FAX :	03 84 45 61 39
CONTACT :	Élie BOUCHE		Architecte

TYPE DE MISSION EFFECTUÉ :

AMO	Études paysagères	SPS
Programmation	Économie de la constr.	Contrôle/Expertise
Architecture, Concep.	OPC	Recherche, Formation
Urbanisme, Aménag.	Ingénierie :	
Autre : Management environnemental (formation HQE®)		

SECTEURS D'ACTIVITÉ :

Maisons individuelles	Rénovation, Réhabilit.	Infrastructures
Bâtiments publics	Urbanisme, Aménag.	Bâtiments industriels
Tertiaire	Autre :	

COMPÉTENCES LIÉES À L'ENVIRONNEMENT :

THÉMATIQUES PRINCIPALES

Systèmes constructifs

Possibilité d'intégrer la démarche HQE® comme démarche globale de management

POSSIBILITÉ D'APPROCHER UN PROJET AU TRAVERS DES THÉMATIQUES CI DESSOUS :

Relation harmonieuse	Confort hygrothermique
Procédés et produits	Confort acoustique
Chantier	Confort visuel
Énergie	Confort olfactif
Eau	Conditions sanitaires
Déchets d'activité	Qualité de l'air
Entretien et maintenance	Qualité de l'eau

BOURGEOIS MICHÈLE

ATELIER D'ARCHITECTURE

ADRESSE :	6, rue des plantes 25870 Cussey sur l'Ognon		
E-MAIL :	michele.bourgeois@wanadoo.fr	TÉL. :	03 81 57 61 31
WEB :		FAX :	03 81 57 76 55
CONTACT :	Michèle BOURGEOIS	Architecte, Gérante	

TYPE DE MISSION EFFECTUÉ :

AMO	Études paysagères	SPS
Programmation	Économie de la constr.	Contrôle/Expertise
Architecture, Concep.	OPC	Recherche, Formation
Urbanisme, Aménag.	Ingénierie :	
Autre :	Management environnemental (formation HQE®)	

SECTEURS D'ACTIVITÉ :

Maisons individuelles	Rénovation, Réhabilit.	Infrastructures
Bâtiments publics	Urbanisme, Aménag.	Bâtiments industriels
Tertiaire	Autre : Sensibilisation des MOU au DD et à la HQE®	

COMPÉTENCES LIÉES À L'ENVIRONNEMENT :

THÉMATIQUES PRINCIPALES

Management Environnemental, Systèmes constructifs bois, approche de l'amélioration des espaces pour la santé des utilisateurs.

Possibilité d'intégrer la démarche HQE® comme démarche globale de management

POSSIBILITÉ D'APPROCHER UN PROJET AU TRAVERS DES THÉMATIQUES CI DESSOUS :

Relation harmonieuse	Confort hygrothermique
Procédés et produits	Confort acoustique
Chantier	Confort visuel
Énergie	Confort olfactif
Eau	Conditions sanitaires
Déchets d'activité	Qualité de l'air
Entretien et maintenance	Qualité de l'eau

Nombreuses références sur projets 'environnementaux' dont certains menés dans le cadre d'une démarche HQE®.

CARBONE 27

CABINET D'ARCHITECTURE

ADRESSE:	9, avenue du Maréchal Foch 25000 Besançon		
E-MAIL:	carbone27@architecte.net	TÉL.:	03 81 88 67 88
WEB:		FAX:	03 81 60 70 41
CONTACT:	Alain RIPOCHE	Architecte	

TYPE DE MISSION EFFECTUÉ :

AMO	Études paysagères	SPS
Programmation	Économie de la constr.	Contrôle/Expertise
Architecture, Concep.	OPC	Recherche, Formation
Urbanisme, Aménag.	Ingénierie :	
Autre : Management environnemental (formation HQE®)		

SECTEURS D'ACTIVITÉ :

Maisons individuelles	Rénovation, Réhabilit.	Infrastructures
Bâtiments publics	Urbanisme, Aménag.	Bâtiments industriels
Tertiaire	Autre : Hôpitaux, restauration scolaire, maison de retraite	

COMPÉTENCES LIÉES À L'ENVIRONNEMENT :

THÉMATIQUES PRINCIPALES

Recherche en cours sur bâtiments passifs.

Possibilité d'intégrer la démarche HQE® comme démarche globale de management

POSSIBILITÉ D'APPROCHER UN PROJET AU TRAVERS DES THÉMATIQUES CI DESSOUS :

Relation harmonieuse	Confort hygrothermique
Procédés et produits	Confort acoustique
Chantier	Confort visuel
Énergie	Confort olfactif
Eau	Conditions sanitaires
Déchets d'activité	Qualité de l'air
Entretien et maintenance	Qualité de l'eau

Références sur projets comportant des exigences environnementales clairement affichées.

CHEVAL GÉRARD

CABINET D'ARCHITECTURE

ADRESSE :	16, chemin sur crête 25660 Fontain		
E-MAIL :	cheval@architectes.org	TÉL. :	03 81 57 31 25
WEB :		FAX :	03 81 57 31 83
CONTACT :	Gérard CHEVAL	Architecte	

TYPE DE MISSION EFFECTUÉ :

AMO	Études paysagères	SPS
Programmation	Économie de la constr.	Contrôle/Expertise
Architecture, Concep.	OPC	Recherche, Formation
Urbanisme, Aménag.	Ingénierie :	
Autre :		

SECTEURS D'ACTIVITÉ :

Maisons individuelles	Rénovation, Réhabilit.	Infrastructures
Bâtiments publics	Urbanisme, Aménag.	Bâtiments industriels
Tertiaire	Autre : Collectif	

COMPÉTENCES LIÉES À L'ENVIRONNEMENT :

THÉMATIQUES PRINCIPALES

Management environnemental.

Possibilité d'intégrer la démarche HQE® comme démarche globale de management

POSSIBILITÉ D'APPROCHER UN PROJET AU TRAVERS DES THÉMATIQUES CI DESSOUS :

Relation harmonieuse	Confort hygrothermique
Procédés et produits	Confort acoustique
Chantier	Confort visuel
Énergie	Confort olfactif
Eau	Conditions sanitaires
Déchets d'activité	Qualité de l'air
Entretien et maintenance	Qualité de l'eau

Références sur projets comportant des exigences environnementales clairement affichées.



COMBET ALAIN

CABINET D'ARCHITECTURE

ADRESSE:	1, rue du prélot 39100 Dole		
E-MAIL:	contact@combetalain.com	TÉL.:	03 84 82 18 66
WEB:		FAX:	03 84 42 46 61
CONTACT:	Alain COMBET	Architecte	

TYPE DE MISSION EFFECTUÉ :

AMO	Études paysagères	SPS
Programmation	Économie de la constr.	Contrôle/Expertise
Architecture, Concep.	OPC	Recherche, Formation
Urbanisme, Aménag.	Ingénierie :	
Autre : Conseils et diagnostics divers		

SECTEURS D'ACTIVITÉ :

Maisons individuelles	Rénovation, Réhabilit.	Infrastructures
Bâtiments publics	Urbanisme, Aménag.	Bâtiments industriels
Tertiaire	Autre : Locaux commerciaux	

COMPÉTENCES LIÉES À L'ENVIRONNEMENT :

THÉMATIQUES PRINCIPALES

Habitat & Environnement, santé, énergies renouvelables.

Possibilité d'intégrer la démarche HQE® comme démarche globale de management

POSSIBILITÉ D'APPROCHER UN PROJET AU TRAVERS DES THÉMATIQUES CI DESSOUS :

Relation harmonieuse	Confort hygrothermique
Procédés et produits	Confort acoustique
Chantier	Confort visuel
Énergie	Confort olfactif
Eau	Conditions sanitaires
Déchets d'activité	Qualité de l'air
Entretien et maintenance	Qualité de l'eau

Nombreuses références sur projets 'environnementaux' dont certains menés dans le cadre d'une démarche HQE®.

COURTOIS MICHEL

CABINET D'ARCHITECTURE

ADRESSE :	10, rue de vieille monnaie 25000 Besançon		
E-MAIL :	m.courtois-archi@wanadoo.fr	TÉL. :	03 81 61 91 29
WEB :		FAX :	03 81 83 37 81
CONTACT :	Michel COURTOIS	Architecte	

TYPE DE MISSION EFFECTUÉ :

AMO	Études paysagères	SPS
Programmation	Économie de la constr.	Contrôle/Expertise
Architecture, Concep.	OPC	Recherche, Formation
Urbanisme, Aménag.	Ingénierie :	
Autre :	Conseils et diagnostics divers	

SECTEURS D'ACTIVITÉ :

Maisons individuelles	Rénovation, Réhabilit.	Infrastructures
Bâtiments publics	Urbanisme, Aménag.	Bâtiments industriels
Tertiaire	Autre :	

COMPÉTENCES LIÉES À L'ENVIRONNEMENT :

THÉMATIQUES PRINCIPALES

Énergie, acoustique, système constructif particulier.

Possibilité d'intégrer la démarche HQE® comme démarche globale de management

POSSIBILITÉ D'APPROCHER UN PROJET AU TRAVERS DES THÉMATIQUES CI DESSOUS :

Relation harmonieuse	Confort hygrothermique
Procédés et produits	Confort acoustique
Chantier	Confort visuel
Énergie	Confort olfactif
Eau	Conditions sanitaires
Déchets d'activité	Qualité de l'air
Entretien et maintenance	Qualité de l'eau

Nombreuses références sur projets 'environnementaux' dont certains menés dans le cadre d'une démarche HQE®.



DONZE PHILIPPE

CABINET D'ARCHITECTURE

ADRESSE :	16, rue Gambetta 25000 Besançon		
E-MAIL :	phdonze@wanadoo.fr	TÉL. :	03 81 82 18 56
WEB :		FAX :	03 81 82 31 98
CONTACT :	Philippe DONZE	Architecte	

TYPE DE MISSION EFFECTUÉ :

AMO	Études paysagères	SPS
Programmation	Économie de la constr.	Contrôle/Expertise
Architecture, Concep.	OPC	Recherche, Formation
Urbanisme, Aménag.	Ingénierie :	
Autre :		

SECTEURS D'ACTIVITÉ :

Maisons individuelles	Rénovation, Réhabilit.	Infrastructures
Bâtiments publics	Urbanisme, Aménag.	Bâtiments industriels
Tertiaire	Autre :	

COMPÉTENCES LIÉES À L'ENVIRONNEMENT :

THÉMATIQUES PRINCIPALES
Systèmes constructifs bois.

Possibilité d'intégrer la démarche HQE® comme démarche globale de management

POSSIBILITÉ D'APPROCHER UN PROJET AU TRAVERS DES THÉMATIQUES CI DESSOUS :

Relation harmonieuse	Confort hygrothermique
Procédés et produits	Confort acoustique
Chantier	Confort visuel
Énergie	Confort olfactif
Eau	Conditions sanitaires
Déchets d'activité	Qualité de l'air
Entretien et maintenance	Qualité de l'eau

Références sur projets 'environnementaux' dont certains menés dans le cadre d'une démarche HQE®.

EO

CABINET D'ARCHITECTURE ET D'URBANISME

ADRESSE :	6, le rejaison 39300 Monnet la ville		
E-MAIL :	eo.wanadur@wanadoo.fr	TÉL. :	06 80 53 30 36
WEB :		FAX :	
CONTACT :	Philippe DE DEHN	Architecte	

TYPE DE MISSION EFFECTUÉ :

AMO	Études paysagères	SPS
Programmation	Économie de la constr.	Contrôle/Expertise
Architecture, Concep.	OPC	Recherche, Formation
Urbanisme, Aménag.	Ingénierie :	
Autre : Conférences et formations sur thématiques environnementales		

SECTEURS D'ACTIVITÉ :

Maisons individuelles	Rénovation, Réhabilit.	Infrastructures
Bâtiments publics	Urbanisme, Aménag.	Bâtiments industriels
Tertiaire	Autre : Promotion privée	

COMPÉTENCES LIÉES À L'ENVIRONNEMENT :

THÉMATIQUES PRINCIPALES

Énergies renouvelables, systèmes constructifs (brique G, structure bois...).

Possibilité d'intégrer la démarche HQE® comme démarche globale de management

POSSIBILITÉ D'APPROCHER UN PROJET AU TRAVERS DES THÉMATIQUES CI DESSOUS :

Relation harmonieuse	Confort hygrothermique
Procédés et produits	Confort acoustique
Chantier	Confort visuel
Énergie	Confort olfactif
Eau	Conditions sanitaires
Déchets d'activité	Qualité de l'air
Entretien et maintenance	Qualité de l'eau

Très nombreuses références sur projets 'environnementaux' dont certains menés dans le cadre d'une démarche HQE®.



ESTUDI VERDI FRANCE

CABINET D'ARCHITECTURE

ADRESSE :	20, rue de Vesoul 25000 Besançon		
E-MAIL :	estudi.verdi@wanadoo.fr	TÉL. :	03 81 88 17 26
WEB :		FAX :	03 81 88 71 29
CONTACT :	Robin CHAIGNET		Maître d'œuvre

TYPE DE MISSION EFFECTUÉ :

AMO	Études paysagères	SPS
Programmation	Économie de la constr.	Contrôle/Expertise
Architecture, Concep.	OPC	Recherche, Formation
Urbanisme, Aménag.	Ingénierie :	
Autre :		

SECTEURS D'ACTIVITÉ :

Maisons individuelles	Rénovation, Réhabilit.	Infrastructures
Bâtiments publics	Urbanisme, Aménag.	Bâtiments industriels
Tertiaire	Autre : Architecture intérieure, décoration	

COMPÉTENCES LIÉES À L'ENVIRONNEMENT :

THÉMATIQUES PRINCIPALES

Acoustique, structure bois (industriel, collectif).

Possibilité d'intégrer la démarche HQE® comme démarche globale de management

POSSIBILITÉ D'APPROCHER UN PROJET AU TRAVERS DES THÉMATIQUES CI DESSOUS :

Relation harmonieuse	Confort hygrothermique
Procédés et produits	Confort acoustique
Chantier	Confort visuel
Énergie	Confort olfactif
Eau	Conditions sanitaires
Déchets d'activité	Qualité de l'air
Entretien et maintenance	Qualité de l'eau



GALLO STÉPHANE

CABINET D'ARCHITECTURE

ADRESSE :	969, Route de Genève 39310 Septmoncel		
E-MAIL :	gallo.stephane@wanadoo.fr	TÉL. :	03 84 41 60 55
WEB :		FAX :	03 84 41 67 49
CONTACT :	Stéphane GALLO	Architecte	

TYPE DE MISSION EFFECTUÉ :

AMO	Études paysagères	SPS
Programmation	Économie de la constr.	Contrôle/Expertise
Architecture, Concep.	OPC	Recherche, Formation
Urbanisme, Aménag.	Ingénierie :	
Autre : Diagnostic habitat ancien, Management environnemental (formation HQE®)		

SECTEURS D'ACTIVITÉ :

Maisons individuelles	Rénovation, Réhabilit.	Infrastructures
Bâtiments publics	Urbanisme, Aménag.	Bâtiments industriels
Tertiaire	Autre :	

COMPÉTENCES LIÉES À L'ENVIRONNEMENT :

THÉMATIQUES PRINCIPALES

Intégration des bâtiments, systèmes constructifs, démarche HQE®.

Possibilité d'intégrer la démarche HQE® comme démarche globale de management

POSSIBILITÉ D'APPROCHER UN PROJET AU TRAVERS DES THÉMATIQUES CI DESSOUS :

Relation harmonieuse	Confort hygrothermique
Procédés et produits	Confort acoustique
Chantier	Confort visuel
Énergie	Confort olfactif
Eau	Conditions sanitaires
Déchets d'activité	Qualité de l'air
Entretien et maintenance	Qualité de l'eau

Références sur projets 'environnementaux' dont certains menés dans le cadre d'une démarche HQE®.

GIROLIMETTO ALAIN

CABINET D'ARCHITECTURE

ADRESSE :	63, faubourg de Besançon 25200 Montbéliard		
E-MAIL :	agirolimetto@wanadoo.fr	TÉL. :	03 81 91 23 72
WEB :		FAX :	
CONTACT :	Alain GIROLIMETTO	Architecte	

TYPE DE MISSION EFFECTUÉ :

AMO	Études paysagères	SPS
Programmation	Économie de la constr.	Contrôle/Expertise
Architecture, Concep.	OPC	Recherche, Formation
Urbanisme, Aménag.	Ingénierie :	
Autre : Diagnostic amiante		

SECTEURS D'ACTIVITÉ :

Maisons individuelles	Rénovation, Réhabilit.	Infrastructures
Bâtiments publics	Urbanisme, Aménag.	Bâtiments industriels
Tertiaire	Autre :	

COMPÉTENCES LIÉES À L'ENVIRONNEMENT :

THÉMATIQUES PRINCIPALES

Possibilité d'intégrer la démarche HQE® comme démarche globale de management

POSSIBILITÉ D'APPROCHER UN PROJET AU TRAVERS DES THÉMATIQUES CI DESSOUS :

Relation harmonieuse	Confort hygrothermique
Procédés et produits	Confort acoustique
Chantier	Confort visuel
Énergie	Confort olfactif
Eau	Conditions sanitaires
Déchets d'activité	Qualité de l'air
Entretien et maintenance	Qualité de l'eau

Références sur projets comportant des exigences environnementales clairement affichées.

IN SITU

CABINET D'ARCHITECTURE

ADRESSE :	123, rue Mac MAHON 54000 Nancy		
E-MAIL :	insitu.architectes@wanadoo.fr	TÉL. :	03 83 36 40 84
WEB :		FAX :	03 83 37 26 83
CONTACT :	Patrick SARAZIN	Architecte	

TYPE DE MISSION EFFECTUÉ :

AMO	Études paysagères	SPS
Programmation	Économie de la constr.	Contrôle/Expertise
Architecture, Concep.	OPC	Recherche, Formation
Urbanisme, Aménag.	Ingénierie :	
Autre :		

SECTEURS D'ACTIVITÉ :

Maisons individuelles	Rénovation, Réhabilit.	Infrastructures
Bâtiments publics	Urbanisme, Aménag.	Bâtiments industriels
Tertiaire	Autre :	

COMPÉTENCES LIÉES À L'ENVIRONNEMENT :

THÉMATIQUES PRINCIPALES

■ Possibilité d'intégrer la démarche HQE® comme démarche globale de management

POSSIBILITÉ D'APPROCHER UN PROJET AU TRAVERS DES THÉMATIQUES CI DESSOUS :

Relation harmonieuse	Confort hygrothermique
Procédés et produits	Confort acoustique
Chantier	Confort visuel
Énergie	Confort olfactif
Eau	Conditions sanitaires
Déchets d'activité	Qualité de l'air
Entretien et maintenance	Qualité de l'eau

JACQUIER JEAN-MICHEL

CABINET D'ARCHITECTURE

ADRESSE:	1, rue Lacuzon 39171 Saint Lupicin		
E-MAIL:	contact@jacquierjm-architecte.fr	TÉL.:	03 84 42 85 94
WEB:		FAX:	03 84 42 13 62
CONTACT:	Jean-Michel JACQUIER	Architecte	

TYPE DE MISSION EFFECTUÉ :

AMO	Études paysagères	SPS
Programmation	Économie de la constr.	Contrôle/Expertise
Architecture, Concep.	OPC	Recherche, Formation
Urbanisme, Aménag.	Ingénierie :	
Autre : Conseils sur ambiances, acoustique, études de faisabilité...		

SECTEURS D'ACTIVITÉ :

Maisons individuelles	Rénovation, Réhabilit.	Infrastructures
Bâtiments publics	Urbanisme, Aménag.	Bâtiments industriels
Tertiaire	Autre : Collectif	

COMPÉTENCES LIÉES À L'ENVIRONNEMENT :

THÉMATIQUES PRINCIPALES

Acoustique, démarche HQE®, bioclimatisme, maîtrise de l'énergie dans l'habitat, systèmes constructifs bois.

Possibilité d'intégrer la démarche HQE® comme démarche globale de management

POSSIBILITÉ D'APPROCHER UN PROJET AU TRAVERS DES THÉMATIQUES CI DESSOUS :

Relation harmonieuse	Confort hygrothermique
Procédés et produits	Confort acoustique
Chantier	Confort visuel
Énergie	Confort olfactif
Eau	Conditions sanitaires
Déchets d'activité	Qualité de l'air
Entretien et maintenance	Qualité de l'eau

Nombreuses références sur projets comportant des exigences environnementales clairement affichées.

JEANDOT – ROSSATO

ATELIER D'ARCHITECTURE

ADRESSE :	19, rue Louis Pasteur 39100 Dole		
E-MAIL :	TÉL. :	03 84 82 47 74	
WEB :	FAX :		
CONTACT :	Jacques JEANDOT	Maître d'œuvre	

TYPE DE MISSION EFFECTUÉ :

AMO	Études paysagères	SPS
Programmation	Économie de la constr.	Contrôle/Expertise
Architecture, Concep.	OPC	Recherche, Formation
Urbanisme, Aménag.	Ingénierie :	
Autre :		

SECTEURS D'ACTIVITÉ :

Maisons individuelles	Rénovation, Réhabilit.	Infrastructures
Bâtiments publics	Urbanisme, Aménag.	Bâtiments industriels
Tertiaire	Autre :	

COMPÉTENCES LIÉES À L'ENVIRONNEMENT :

THÉMATIQUES PRINCIPALES

Énergie, acoustique, systèmes constructifs.

Possibilité d'intégrer la démarche HQE® comme démarche globale de management

POSSIBILITÉ D'APPROCHER UN PROJET AU TRAVERS DES THÉMATIQUES CI DESSOUS :

Relation harmonieuse	Confort hygrothermique
Procédés et produits	Confort acoustique
Chantier	Confort visuel
Énergie	Confort olfactif
Eau	Conditions sanitaires
Déchets d'activité	Qualité de l'air
Entretien et maintenance	Qualité de l'eau



LADOY GEORGES

CABINET D'ARCHITECTURE

ADRESSE :	1, place Perraud 39000 Lons le Saunier		
E-MAIL :	ladoy.georges@wanadoo.fr	TÉL. :	03 84 24 34 63
WEB :		FAX :	03 84 24 01 60
CONTACT :	Georges LADOY	Architecte	

TYPE DE MISSION EFFECTUÉ :

AMO	Études paysagères	SPS
Programmation	Économie de la constr.	Contrôle/Expertise
Architecture, Concep.	OPC	Recherche, Formation
Urbanisme, Aménag.	Ingénierie :	
Autre :		

SECTEURS D'ACTIVITÉ :

Maisons individuelles	Rénovation, Réhabilit.	Infrastructures
Bâtiments publics	Urbanisme, Aménag.	Bâtiments industriels
Tertiaire	Autre :	

COMPÉTENCES LIÉES À L'ENVIRONNEMENT :

THÉMATIQUES PRINCIPALES
Relation harmonieuse à l'environnement, confort hygrothermiques, acoustiques et visuels. Rapport qualitatif au territoire.

Possibilité d'intégrer la démarche HQE® comme démarche globale de management

POSSIBILITÉ D'APPROCHER UN PROJET AU TRAVERS DES THÉMATIQUES CI DESSOUS :

Relation harmonieuse	Confort hygrothermique
Procédés et produits	Confort acoustique
Chantier	Confort visuel
Énergie	Confort olfactif
Eau	Conditions sanitaires
Déchets d'activité	Qualité de l'air
Entretien et maintenance	Qualité de l'eau

Références sur projets comportant des exigences environnementales clairement affichées.

LEFRANC – CORBET

CABINET D'ARCHITECTURE

ADRESSE :	19, rue des martelots 25000 Besançon		
E-MAIL :	LEFRANC-CORBET@wanadoo.fr	TÉL. :	03 81 81 51 38
WEB :		FAX :	03 81 81 07 83
CONTACT :	Michel LEFRANC	Architecte	

TYPE DE MISSION EFFECTUÉ :

AMO	Études paysagères	SPS
Programmation	Économie de la constr.	Contrôle/Expertise
Architecture, Concep.	OPC	Recherche, Formation
Urbanisme, Aménag.	Ingénierie :	
Autre :		

SECTEURS D'ACTIVITÉ :

Maisons individuelles	Rénovation, Réhabilit.	Infrastructures
Bâtiments publics	Urbanisme, Aménag.	Bâtiments industriels
Tertiaire	Autre :	

COMPÉTENCES LIÉES À L'ENVIRONNEMENT :

THÉMATIQUES PRINCIPALES

■ Possibilité d'intégrer la démarche HQE® comme démarche globale de management

POSSIBILITÉ D'APPROCHER UN PROJET AU TRAVERS DES THÉMATIQUES CI DESSOUS :

Relation harmonieuse	Confort hygrothermique
Procédés et produits	Confort acoustique
Chantier	Confort visuel
Énergie	Confort olfactif
Eau	Conditions sanitaires
Déchets d'activité	Qualité de l'air
Entretien et maintenance	Qualité de l'eau

■ Références sur projets 'environnementaux' dont certains menés dans le cadre d'une démarche HQE®.



LOUX GILBERT

CABINET D'ARCHITECTURE

ADRESSE :	10 c, rue midol 25000 Besançon		
E-MAIL :	louxarchitecte@wanadoo.fr	TÉL. :	03 81 88 31 21
WEB :		FAX :	03 81 88 21 31
CONTACT :	Gilbert LOUX	Architecte	

TYPE DE MISSION EFFECTUÉ :

AMO	Études paysagères	SPS
Programmation	Économie de la constr.	Contrôle/Expertise
Architecture, Concep.	OPC	Recherche, Formation
Urbanisme, Aménag.	Ingénierie :	
Autre : Conseils divers, architecte conseil CAUE 70		

SECTEURS D'ACTIVITÉ :

Maisons individuelles	Rénovation, Réhabilit.	Infrastructures
Bâtiments publics	Urbanisme, Aménag.	Bâtiments industriels
Tertiaire	Autre : Collectif	

COMPÉTENCES LIÉES À L'ENVIRONNEMENT :

THÉMATIQUES PRINCIPALES
Relation harmonieuse à l'environnement...

Possibilité d'intégrer la démarche HQE® comme démarche globale de management

POSSIBILITÉ D'APPROCHER UN PROJET AU TRAVERS DES THÉMATIQUES CI DESSOUS :

Relation harmonieuse	Confort hygrothermique
Procédés et produits	Confort acoustique
Chantier	Confort visuel
	Confort olfactif
Énergie	
Eau	Conditions sanitaires
Déchets d'activité	Qualité de l'air
Entretien et maintenance	Qualité de l'eau

Références sur projets 'environnementaux' dont certains menés dans le cadre d'une démarche HQE®.

MAGNIEN GRÉGOIRE

ATELIER D'ARCHITECTURE

ADRESSE :	868, chemin des Lazaristes 01000 Saint Denis les Bourg		
E-MAIL :	TÉL. :	04 74 32 09 25	
WEB :	FAX :	04 74 32 09 38	
CONTACT :	Grégoire MAGNIEN	Architecte	

TYPE DE MISSION EFFECTUÉ :

AMO	Études paysagères	SPS
Programmation	Économie de la constr.	Contrôle/Expertise
Architecture, Concep.	OPC	Recherche, Formation
Urbanisme, Aménag.	Ingénierie :	
Autre :		

SECTEURS D'ACTIVITÉ :

Maisons individuelles	Rénovation, Réhabilit.	Infrastructures
Bâtiments publics	Urbanisme, Aménag.	Bâtiments industriels
Tertiaire	Autre :	

COMPÉTENCES LIÉES À L'ENVIRONNEMENT :

THÉMATIQUES PRINCIPALES

Management environnemental, expert qualité environnementale,
Énergie solaire, optimisation énergétique, matériaux sains, Feng-Shui, géobiologie.

Possibilité d'intégrer la démarche HQE® comme démarche globale de management

POSSIBILITÉ D'APPROCHER UN PROJET AU TRAVERS DES THÉMATIQUES CI DESSOUS :

Relation harmonieuse	Confort hygrothermique
Procédés et produits	Confort acoustique
Chantier	Confort visuel
Énergie	Confort olfactif
Eau	Conditions sanitaires
Déchets d'activité	Qualité de l'air
Entretien et maintenance	Qualité de l'eau

Très nombreuses références sur projets 'environnementaux' dont de nombreux menés dans le cadre d'une démarche HQE®.



PERRET ISABELLE

CABINET D'ARCHITECTURE

ADRESSE:	67, grande rue 39600 Arbois		
E-MAIL:	lecru.perret.archi@wanadoo.fr	TÉL.:	03 84 66 40 40
WEB:	www.architecteurs.com	FAX:	
CONTACT:	Isabelle PERRET	Architecte	

TYPE DE MISSION EFFECTUÉ :

AMO	Études paysagères	SPS
Programmation	Économie de la constr.	Contrôle/Expertise
Architecture, Concep.	OPC	Recherche, Formation
Urbanisme, Aménag.	Ingénierie : Systèmes constructifs bois	
Autre :		

SECTEURS D'ACTIVITÉ :

Maisons individuelles	Rénovation, Réhabilit.	Infrastructures
Bâtiments publics	Urbanisme, Aménag.	Bâtiments industriels
Tertiaire	Autre :	

COMPÉTENCES LIÉES À L'ENVIRONNEMENT :

THÉMATIQUES PRINCIPALES
Tous systèmes constructifs bois.

Possibilité d'intégrer la démarche HQE® comme démarche globale de management

POSSIBILITÉ D'APPROCHER UN PROJET AU TRAVERS DES THÉMATIQUES CI DESSOUS :

Relation harmonieuse	Confort hygrothermique
Procédés et produits	Confort acoustique
Chantier	Confort visuel
Énergie	Confort olfactif
Eau	Conditions sanitaires
Déchets d'activité	Qualité de l'air
Entretien et maintenance	Qualité de l'eau

Références sur projets 'environnementaux' dont certains menés dans le cadre d'une démarche HQE®.

QUIROT – VICHARD

CABINET D'ARCHITECTURE

ADRESSE :	4, rue de la préfecture 25000 Besançon		
E-MAIL :	quirot.vichard@wanadoo.fr	TÉL. :	03 81 81 31 31
WEB :		FAX :	03 81 61 98 94
CONTACT :	Bernard QUIROT		Architecte

TYPE DE MISSION EFFECTUÉ :

AMO	Études paysagères	SPS
Programmation	Économie de la constr.	Contrôle/Expertise
Architecture, Concep.	OPC	Recherche, Formation
Urbanisme, Aménag.	Ingénierie :	
Autre :	Management environnemental (formation HQE®)	

SECTEURS D'ACTIVITÉ :

Maisons individuelles	Rénovation, Réhabilit.	Infrastructures
Bâtiments publics	Urbanisme, Aménag.	Bâtiments industriels
Tertiaire	Autre :	

COMPÉTENCES LIÉES À L'ENVIRONNEMENT :

THÉMATIQUES PRINCIPALES

Possibilité d'intégrer la démarche HQE® comme démarche globale de management

POSSIBILITÉ D'APPROCHER UN PROJET AU TRAVERS DES THÉMATIQUES CI DESSOUS :

Relation harmonieuse	Confort hygrothermique
Procédés et produits	Confort acoustique
Chantier	Confort visuel
Énergie	Confort olfactif
Eau	Conditions sanitaires
Déchets d'activité	Qualité de l'air
Entretien et maintenance	Qualité de l'eau



REICHARDT – FERREUX

CABINET D'ARCHITECTURE

ADRESSE:	23, avenue Camille Prost 39000 Lons le Saunier		
E-MAIL:	reichardt.ferreux.architectes@wanadoo.fr	TÉL.:	03 84 47 41 61
WEB:		FAX:	03 84 24 17 32
CONTACT:	Gilles REICHARDT	Architecte	

TYPE DE MISSION EFFECTUÉ :

AMO	Études paysagères	SPS
Programmation	Économie de la constr.	Contrôle/Expertise
Architecture, Concep.	OPC	Recherche, Formation
Urbanisme, Aménag.	Ingénierie :	
Autre : Management environnemental (formation HQE®)		

SECTEURS D'ACTIVITÉ :

Maisons individuelles	Rénovation, Réhabilit.	Infrastructures
Bâtiments publics	Urbanisme, Aménag.	Bâtiments industriels
Tertiaire	Autre :	

COMPÉTENCES LIÉES À L'ENVIRONNEMENT :

THÉMATIQUES PRINCIPALES
 Démarche HQE®, Systèmes constructifs bois, Urbanisme avec options environnementales.

Possibilité d'intégrer la démarche HQE® comme démarche globale de management

POSSIBILITÉ D'APPROCHER UN PROJET AU TRAVERS DES THÉMATIQUES CI DESSOUS :

Relation harmonieuse	Confort hygrothermique
Procédés et produits	Confort acoustique
Chantier	Confort visuel
Énergie	Confort olfactif
Eau	Conditions sanitaires
Déchets d'activité	Qualité de l'air
Entretien et maintenance	Qualité de l'eau

Références sur projets 'environnementaux' dont certains menés dans le cadre d'une démarche HQE®.

ROCHET-BLANC GÉRALD

CABINET D'ARCHITECTURE

ADRESSE :	Chemin de la coupote 70190 Le Cordonnet		
E-MAIL :	rochet-blanc.architecte@wanadoo.fr	TÉL. :	03 84 32 45 32
WEB :		FAX :	03 84 32 42 34
CONTACT :	Gérald ROCHET BLANC	Architecte	

TYPE DE MISSION EFFECTUÉ :

AMO	Études paysagères	SPS
Programmation	Économie de la constr.	Contrôle/Expertise
Architecture, Concep.	OPC	Recherche, Formation
Urbanisme, Aménag.	Ingénierie :	
Autre :		

SECTEURS D'ACTIVITÉ :

Maisons individuelles	Rénovation, Réhabilit.	Infrastructures
Bâtiments publics	Urbanisme, Aménag.	Bâtiments industriels
Tertiaire	Autre :	

COMPÉTENCES LIÉES À L'ENVIRONNEMENT :

THÉMATIQUES PRINCIPALES

Énergie, Acoustique, management environnemental.

Possibilité d'intégrer la démarche HQE® comme démarche globale de management

POSSIBILITÉ D'APPROCHER UN PROJET AU TRAVERS DES THÉMATIQUES CI DESSOUS :

Relation harmonieuse	Confort hygrothermique
Procédés et produits	Confort acoustique
Chantier	Confort visuel
Énergie	Confort olfactif
Eau	Conditions sanitaires
Déchets d'activité	Qualité de l'air
Entretien et maintenance	Qualité de l'eau

SAUTEREAU PHILIPPE

CABINET D'ARCHITECTURE

ADRESSE :	6, rue du port 90850 Essert		
E-MAIL :	sautereau.architecte@wanadoo.fr	TÉL. :	03 84 28 19 71
WEB :		FAX :	03 84 58 03 21
CONTACT :	Philippe SAUTEREAU	Architecte	

TYPE DE MISSION EFFECTUÉ :

AMO	Études paysagères	SPS
Programmation	Économie de la constr.	Contrôle/Expertise
Architecture, Concep.	OPC	Recherche, Formation
Urbanisme, Aménag.	Ingénierie :	
Autre :		

SECTEURS D'ACTIVITÉ :

Maisons individuelles	Rénovation, Réhabilit.	Infrastructures
Bâtiments publics	Urbanisme, Aménag.	Bâtiments industriels
Tertiaire	Autre :	

COMPÉTENCES LIÉES À L'ENVIRONNEMENT :

THÉMATIQUES PRINCIPALES

Systemes constructifs bois.

Possibilité d'intégrer la démarche HQE® comme démarche globale de management

POSSIBILITÉ D'APPROCHER UN PROJET AU TRAVERS DES THÉMATIQUES CI DESSOUS :

Relation harmonieuse	Confort hygrothermique
Procédés et produits	Confort acoustique
Chantier	Confort visuel
Énergie	Confort olfactif
Eau	Conditions sanitaires
Déchets d'activité	Qualité de l'air
Entretien et maintenance	Qualité de l'eau



SCARANELLO ADELFO

CABINET D'ARCHITECTURE

ADRESSE :	4, rue du balcon 25000 Besançon		
E-MAIL :	adelfo.scaranello@wanadoo.fr	TÉL. :	03 81 88 67 10
WEB :		FAX :	03 81 88 32 23
CONTACT :	Adelfo SCARANELLO	Architecte	

TYPE DE MISSION EFFECTUÉ :

AMO	Études paysagères	SPS
Programmation	Économie de la constr.	Contrôle/Expertise
Architecture, Concep.	OPC	Recherche, Formation
Urbanisme, Aménag.	Ingénierie :	
Autre :		

SECTEURS D'ACTIVITÉ :

Maisons individuelles	Rénovation, Réhabilit.	Infrastructures
Bâtiments publics	Urbanisme, Aménag.	Bâtiments industriels
Tertiaire	Autre :	

COMPÉTENCES LIÉES À L'ENVIRONNEMENT :

THÉMATIQUES PRINCIPALES

Management environnemental.

Possibilité d'intégrer la démarche HQE® comme démarche globale de management

POSSIBILITÉ D'APPROCHER UN PROJET AU TRAVERS DES THÉMATIQUES CI DESSOUS :

Relation harmonieuse	Confort hygrothermique
Procédés et produits	Confort acoustique
Chantier	Confort visuel
Énergie	Confort olfactif
Eau	Conditions sanitaires
Déchets d'activité	Qualité de l'air
Entretien et maintenance	Qualité de l'eau

Références sur projets 'environnementaux' dont certains menés dans le cadre d'une démarche HQE®.



SCHOUVEY CHRISTIAN

CABINET D'ARCHITECTURE

ADRESSE :	2, quai Pasteur 39100 DOLE		
E-MAIL :	christian.schouvey@wanadoo.fr	TÉL. :	03 84 79 14 21
WEB :		FAX :	03 84 82 22 63
CONTACT :	Christian SCHOUVEY	Architecte	

TYPE DE MISSION EFFECTUÉ :

AMO	Études paysagères	SPS
Programmation	Économie de la constr.	Contrôle/Expertise
Architecture, Concep.	OPC	Recherche, Formation
Urbanisme, Aménag.	Ingénierie :	
Autre :		

SECTEURS D'ACTIVITÉ :

Maisons individuelles	Rénovation, Réhabilit.	Infrastructures
Bâtiments publics	Urbanisme, Aménag.	Bâtiments industriels
Tertiaire	Autre :	

COMPÉTENCES LIÉES À L'ENVIRONNEMENT :

THÉMATIQUES PRINCIPALES
 Conception et vision d'ensemble.

Possibilité d'intégrer la démarche HQE® comme démarche globale de management

POSSIBILITÉ D'APPROCHER UN PROJET AU TRAVERS DES THÉMATIQUES CI DESSOUS :

Relation harmonieuse	Confort hygrothermique
Procédés et produits	Confort acoustique
Chantier	Confort visuel
Énergie	Confort olfactif
Eau	Conditions sanitaires
Déchets d'activité	Qualité de l'air
Entretien et maintenance	Qualité de l'eau

Références sur projets 'environnementaux' dont certains menés dans le cadre d'une démarche HQE®.

TARDY OLIVIER

ATELIER D'ARCHITECTURE

ADRESSE :	Place C. Guyon – ZA des Près de Vaux 25000 Besançon		
E-MAIL :	aatardy@wanadoo.fr	TÉL. :	03 81 51 59 25
WEB :		FAX :	03 81 51 59 25
CONTACT :	Olivier TARDY	Architecte	

TYPE DE MISSION EFFECTUÉ :

AMO	Études paysagères	SPS
Programmation	Économie de la constr.	Contrôle/Expertise
Architecture, Concep.	OPC	Recherche, Formation
Urbanisme, Aménag.	Ingénierie :	
Autre :		

SECTEURS D'ACTIVITÉ :

Maisons individuelles	Rénovation, Réhabilit.	Infrastructures
Bâtiments publics	Urbanisme, Aménag.	Bâtiments industriels
Tertiaire	Autre :	

COMPÉTENCES LIÉES À L'ENVIRONNEMENT :

THÉMATIQUES PRINCIPALES

Intégration de la démarche HQE® dans les projets récents.

Possibilité d'intégrer la démarche HQE® comme démarche globale de management

POSSIBILITÉ D'APPROCHER UN PROJET AU TRAVERS DES THÉMATIQUES CI DESSOUS :

Relation harmonieuse	Confort hygrothermique
Procédés et produits	Confort acoustique
Chantier	Confort visuel
	Confort olfactif
Énergie	
Eau	Conditions sanitaires
Déchets d'activité	Qualité de l'air
Entretien et maintenance	Qualité de l'eau

THOMAS – THOMASSEY

CABINET D'ARCHITECTURE

ADRESSE:	384, La Place 68910 Labaroche		
E-MAIL:	luc.thomassey@wanadoo.fr	TÉL.:	03 89 49 89 09
WEB:	bioarchitecte.fr	FAX:	03 89 49 83 25
CONTACT:	Luc THOMASSEY		Architecte, co-dirigeant

TYPE DE MISSION EFFECTUÉ :

AMO	Études paysagères	SPS
Programmation	Économie de la constr.	Contrôle/Expertise
Architecture, Concep.	OPC	Recherche, Formation
Urbanisme, Aménag.	Ingénierie : Déchets fermentescibles	
Autre : Conseils, programmation HQE, AMO HQE®		

SECTEURS D'ACTIVITÉ :

Maisons individuelles	Rénovation, Réhabilit.	Infrastructures
Bâtiments publics	Urbanisme, Aménag.	Bâtiments industriels
Tertiaire	Autre :	

COMPÉTENCES LIÉES À L'ENVIRONNEMENT :

THÉMATIQUES PRINCIPALES

Management environnemental : AMO HQE, aide à la définition du profil environnemental de l'opération. Assistance à l'établissement du SMO. Systèmes constructifs respectueux de l'Environnement...

Possibilité d'intégrer la démarche HQE® comme démarche globale de management

POSSIBILITÉ D'APPROCHER UN PROJET AU TRAVERS DES THÉMATIQUES CI DESSOUS :

Relation harmonieuse	Confort hygrothermique
Procédés et produits	Confort acoustique
Chantier	Confort visuel
Énergie	Confort olfactif
Eau	Conditions sanitaires
Déchets d'activité	Qualité de l'air
Entretien et maintenance	Qualité de l'eau

Nombreuses références sur projets 'environnementaux' dont certains menés dans le cadre d'une démarche HQE®.

A.C.E.I.F.

ADRESSE :	13, rue Marcel Aymé 39100 Dole		
E-MAIL :	contact.aceif@wanadoo.fr	TÉL. :	03 84 82 33 93
WEB :		FAX :	03 84 72 31 59
CONTACT :	Claude CHALON	Directeur	

TYPE DE MISSION EFFECTUÉ :

AMO	Études paysagères	SPS
Programmation	Économie de la constr.	Contrôle/Expertise
Architecture, Concep.	OPC	Recherche, Formation
Urbanisme, Aménag.	Ingénierie :	
Autre :		

SECTEURS D'ACTIVITÉ :

Maisons individuelles	Rénovation, Réhabilit.	Infrastructures
Bâtiments publics	Urbanisme, Aménag.	Bâtiments industriels
Tertiaire	Autre : Politique de la ville, développpt local, bât. coll.	

COMPÉTENCES LIÉES À L'ENVIRONNEMENT :

THÉMATIQUES PRINCIPALES

Paysage, Aménagement de sites, Organisation de l'habitat.

Possibilité d'intégrer la démarche HQE® comme démarche globale de management

POSSIBILITÉ D'APPROCHER UN PROJET AU TRAVERS DES THÉMATIQUES CI DESSOUS :

Relation harmonieuse	Confort hygrothermique
Procédés et produits	Confort acoustique
Chantier	Confort visuel
Énergie	Confort olfactif
Eau	Conditions sanitaires
Déchets d'activité	Qualité de l'air
Entretien et maintenance	Qualité de l'eau

De par leurs domaines d'intervention : travail sur projets comportant des exigences environnementales clairement affichées.



A.C.E.T.

ARCHITECTURE, CONCEPTION, ÉTUDES ET TECHNIQUES

ADRESSE:	2, bis av. Jean Moulin 90000 Belfort		
E-MAIL:	cabinet-acet@wanadoo.fr	TÉL.:	08 00 88 14 40
WEB:		FAX:	03 84 26 09 61
CONTACT:	Selçuk ALBAYRAK		Responsable

TYPE DE MISSION EFFECTUÉ :

AMO	Études paysagères	SPS
Programmation	Économie de la constr.	Contrôle/Expertise
Architecture, Concep.	OPC	Recherche, Formation
Urbanisme, Aménag.	Ingénierie :	
Autre : Diagnostics amiante et plomb, conseils loi SRU		

SECTEURS D'ACTIVITÉ :

Maisons individuelles	Rénovation, Réhabilit.	Infrastructures
Bâtiments publics	Urbanisme, Aménag.	Bâtiments industriels
Tertiaire	Autre : Expertises immobilières...	

COMPÉTENCES LIÉES À L'ENVIRONNEMENT :

THÉMATIQUES PRINCIPALES

Possibilité d'intégrer la démarche HQE® comme démarche globale de management

POSSIBILITÉ D'APPROCHER UN PROJET AU TRAVERS DES THÉMATIQUES CI DESSOUS :

Relation harmonieuse	Confort hygrothermique
Procédés et produits	Confort acoustique
Chantier	Confort visuel
Énergie	Confort olfactif
Eau	Conditions sanitaires
Déchets d'activité	Qualité de l'air
Entretien et maintenance	Qualité de l'eau

ACOUSTIQUE FRANCE

ADRESSE :	28, rue Denon 71100 Chalon sur Saône		
E-MAIL :	acoustique.france@wanadoo.fr	TÉL. :	03 85 48 52 81
WEB :		FAX :	03 85 93 38 51
CONTACT :	Laurent DELEY	Gérant	

TYPE DE MISSION EFFECTUÉ :

AMO	Études paysagères	SPS
Programmation	Économie de la constr.	Contrôle/Expertise
Architecture, Concep.	OPC	Recherche, Formation
Urbanisme, Aménag.	Ingénierie : Acoustique	
Autre :	Diagnostic en acoustique	

SECTEURS D'ACTIVITÉ :

Maisons individuelles	Rénovation, Réhabilit.	Infrastructures
Bâtiments publics	Urbanisme, Aménag.	Bâtiments industriels
Tertiaire	Autre :	

COMPÉTENCES LIÉES À L'ENVIRONNEMENT :

THÉMATIQUES PRINCIPALES

Acoustique

■ Possibilité d'intégrer la démarche HQE® comme démarche globale de management

POSSIBILITÉ D'APPROCHER UN PROJET AU TRAVERS DES THÉMATIQUES CI DESSOUS :

Relation harmonieuse	Confort hygrothermique
Procédés et produits	Confort acoustique
Chantier	Confort visuel
Énergie	Confort olfactif
Eau	Conditions sanitaires
Déchets d'activité	Qualité de l'air
Entretien et maintenance	Qualité de l'eau



ADDOS INGÉNIERIE

ADRESSE:	11 bis, rue Nicolas Bruand 25043 Besançon		
E-MAIL:	contact@addos.com	TÉL.:	03 81 48 50 03
WEB:	www.uimm.fr	FAX:	03 81 88 58 22
CONTACT:	Pierre VIVIEN		Département technique

TYPE DE MISSION EFFECTUÉ :

AMO	Études paysagères	SPS
Programmation	Économie de la constr.	Contrôle/Expertise
Architecture, Concep.	OPC	Recherche, Formation
Urbanisme, Aménag.	Ingénierie :	
Autre : Hygiène, sécurité et conditions de travail, stratégie d'entreprise		

SECTEURS D'ACTIVITÉ :

Maisons individuelles	Rénovation, Réhabilit.	Infrastructures
Bâtiments publics	Urbanisme, Aménag.	Bâtiments industriels
Tertiaire	Autre :	

COMPÉTENCES LIÉES À L'ENVIRONNEMENT :

THÉMATIQUES PRINCIPALES
 Mise en place de SME (ISO 14001), Diagnostic énergétique, environnemental ou acoustique, Analyse des effluents.

Possibilité d'intégrer la démarche HQE® comme démarche globale de management

POSSIBILITÉ D'APPROCHER UN PROJET AU TRAVERS DES THÉMATIQUES CI DESSOUS :

Relation harmonieuse	Confort hygrothermique
Procédés et produits	Confort acoustique
Chantier	Confort visuel
Énergie	Confort olfactif
Eau	Conditions sanitaires
Déchets d'activité	Qualité de l'air
Entretien et maintenance	Qualité de l'eau

De par leurs domaines d'intervention : travail sur projets comportant des exigences environnementales clairement affichées.

ALLAIN CHRISTIAN

ADRESSE :	13, rue Tré La Croix 39170 Lavans les Saint-Claude		
E-MAIL :	christianallain@tiscali.fr	TÉL. :	03 84 42 23 20
WEB :		FAX :	03 84 42 23 40
CONTACT :	Christian ALLAIN		PDG

TYPE DE MISSION EFFECTUÉ :

AMO	Études paysagères	SPS
Programmation	Économie de la constr.	Contrôle/Expertise
Architecture, Concep.	OPC	Recherche, Formation
Urbanisme, Aménag.	Ingénierie :	
Autre :		

SECTEURS D'ACTIVITÉ :

Maisons individuelles	Rénovation, Réhabilit.	Infrastructures
Bâtiments publics	Urbanisme, Aménag.	Bâtiments industriels
Tertiaire	Autre : Coordonnateur SPS	

COMPÉTENCES LIÉES À L'ENVIRONNEMENT :

THÉMATIQUES PRINCIPALES

Loi sur l'eau.

Possibilité d'intégrer la démarche HQE® comme démarche globale de management

POSSIBILITÉ D'APPROCHER UN PROJET AU TRAVERS DES THÉMATIQUES CI DESSOUS :

Relation harmonieuse	Confort hygrothermique
Procédés et produits	Confort acoustique
Chantier	Confort visuel
Énergie	Confort olfactif
Eau	Conditions sanitaires
Déchets d'activité	Qualité de l'air
Entretien et maintenance	Qualité de l'eau

Références sur projets 'environnementaux' dont certains menés dans le cadre d'une démarche HQE®.

AMBIANCE ART

ADRESSE :	Ambiance Art 25620 Tarcenay		
E-MAIL :	ambiance.art@dryade.fr	TÉL. :	03 81 86 44 57
WEB :		FAX :	03 81 86 44 56
CONTACT :	Christian TERREAUX	Urbaniste	

TYPE DE MISSION EFFECTUÉ :

AMO	Études paysagères	SPS
Programmation	Économie de la constr.	Contrôle/Expertise
Architecture, Concep.	OPC	Recherche, Formation
Urbanisme, Aménag.	Ingénierie :	
Autre :	Études urbaines préalables aux projets	

SECTEURS D'ACTIVITÉ :

Maisons individuelles	Rénovation, Réhabilit.	Infrastructures
Bâtiments publics	Urbanisme, Aménag.	Bâtiments industriels
Tertiaire	Autre : Formation	

COMPÉTENCES LIÉES À L'ENVIRONNEMENT :

THÉMATIQUES PRINCIPALES

Paysage, Écologie urbaine.

Possibilité d'intégrer la démarche HQE® comme démarche globale de management

POSSIBILITÉ D'APPROCHER UN PROJET AU TRAVERS DES THÉMATIQUES CI DESSOUS :

Relation harmonieuse	Confort hygrothermique
Procédés et produits	Confort acoustique
Chantier	Confort visuel
Énergie	Confort olfactif
Eau	Conditions sanitaires
Déchets d'activité	Qualité de l'air
Entretien et maintenance	Qualité de l'eau

De par leurs domaines d'intervention : travail sur projets comportant des exigences environnementales clairement affichées.

ASSYSTEM SERVICES

ADRESSE :	99, rue Gén Charles de Gaulle 25420 Bart		
E-MAIL :	dobellianne@assystem.com	TÉL. :	03 81 31 18 70
WEB :	www.assystem.com	FAX :	
CONTACT :	Dominique OBELLIANE		Responsable Agence

TYPE DE MISSION EFFECTUÉ :

AMO	Études paysagères	SPS
Programmation	Économie de la constr.	Contrôle/Expertise
Architecture, Concep.	OPC	Recherche, Formation
Urbanisme, Aménag.	Ingénierie : Pilotage de projets	
Autre :		

SECTEURS D'ACTIVITÉ :

Maisons individuelles	Rénovation, Réhabilit.	Infrastructures
Bâtiments publics	Urbanisme, Aménag.	Bâtiments industriels
Tertiaire	Autre :	

COMPÉTENCES LIÉES À L'ENVIRONNEMENT :

THÉMATIQUES PRINCIPALES

Mise en service stations traitement de l'eau. SPS sur chantier.
Certification ISO 14000...

Possibilité d'intégrer la démarche HQE® comme démarche globale de management

POSSIBILITÉ D'APPROCHER UN PROJET AU TRAVERS DES THÉMATIQUES CI DESSOUS :

Relation harmonieuse	Confort hygrothermique
Procédés et produits	Confort acoustique
Chantier	Confort visuel
Énergie	Confort olfactif
Eau	Conditions sanitaires
Déchets d'activité	Qualité de l'air
Entretien et maintenance	Qualité de l'eau

De par leurs domaines d'intervention : travail sur projets comportant des exigences environnementales clairement affichées.



B2EC INGÉNIERIE

ADRESSE:	3, rue Préyat 39300 Sirod		
E-MAIL:	bernard.viollon@wanadoo.fr	TÉL.:	03 84 51 88 97
WEB:		FAX:	03 84 51 88 97
CONTACT:	Bernard VIOLLON	Gérant	

TYPE DE MISSION EFFECTUÉ :

AMO	Études paysagères	SPS
Programmation	Économie de la constr.	Contrôle/Expertise
Architecture, Concep.	OPC	Recherche, Formation
Urbanisme, Aménag.	Ingénierie : Thermique du bâtiment, électricité	
Autre : Études énergétiques (RT 2000...) et conseil en énergétique.		

SECTEURS D'ACTIVITÉ :

Maisons individuelles	Rénovation, Réhabilit.	Infrastructures
Bâtiments publics	Urbanisme, Aménag.	Bâtiments industriels
Tertiaire	Autre :	

COMPÉTENCES LIÉES À L'ENVIRONNEMENT :

THÉMATIQUES PRINCIPALES
Isolation performante, installation d'émetteurs de chaleur et de systèmes de ventilation optimisés.

Possibilité d'intégrer la démarche HQE® comme démarche globale de management

POSSIBILITÉ D'APPROCHER UN PROJET AU TRAVERS DES THÉMATIQUES CI DESSOUS :

Relation harmonieuse	Confort hygrothermique
Procédés et produits	Confort acoustique
Chantier	Confort visuel
Énergie	Confort olfactif
Eau	Conditions sanitaires
Déchets d'activité	Qualité de l'air
Entretien et maintenance	Qualité de l'eau

De par leurs domaines d'intervention : travail sur projets comportant des exigences environnementales clairement affichées.

BAT-ECO

ADRESSE :	26, Grande rue 25620 Tarcenay		
E-MAIL :	BAT.ECO.JM@wanadoo.fr	TÉL. :	03 81 86 78 16
WEB :		FAX :	03 81 86 73 68
CONTACT :	Patrick DEQUAIRE	Gérant	

TYPE DE MISSION EFFECTUÉ :

AMO	Études paysagères	SPS
Programmation	Économie de la constr.	Contrôle/Expertise
Architecture, Concep.	OPC	Recherche, Formation
Urbanisme, Aménag.	Ingénierie :	
Autre :		

SECTEURS D'ACTIVITÉ :

Maisons individuelles	Rénovation, Réhabilit.	Infrastructures
Bâtiments publics	Urbanisme, Aménag.	Bâtiments industriels
Tertiaire	Autre :	

COMPÉTENCES LIÉES À L'ENVIRONNEMENT :

THÉMATIQUES PRINCIPALES

■ Possibilité d'intégrer la démarche HQE® comme démarche globale de management

POSSIBILITÉ D'APPROCHER UN PROJET AU TRAVERS DES THÉMATIQUES CI DESSOUS :

Relation harmonieuse	Confort hygrothermique
Procédés et produits	Confort acoustique
Chantier	Confort visuel
	Confort olfactif
Énergie	
Eau	Conditions sanitaires
Déchets d'activité	Qualité de l'air
Entretien et maintenance	Qualité de l'eau

■ Références sur projets comportant des exigences environnementales clairement affichées.



BECET INGÉNIERIE

ADRESSE:	1, rue des Roses 25750 Arcey		
E-MAIL:	cabinet.becet@wanadoo.fr	TÉL.:	03 81 93 48 94
WEB:	www.becet.com	FAX:	03 81 93 48 96
CONTACT:	Roland SCHEURER	Dirigeant	

TYPE DE MISSION EFFECTUÉ :

AMO	Études paysagères	SPS
Programmation	Économie de la constr.	Contrôle/Expertise
Architecture, Concep.	OPC	Recherche, Formation
Urbanisme, Aménag.	Ingénierie :	
Autre :		

SECTEURS D'ACTIVITÉ :

Maisons individuelles	Rénovation, Réhabilit.	Infrastructures
Bâtiments publics	Urbanisme, Aménag.	Bâtiments industriels
Tertiaire	Autre :	

COMPÉTENCES LIÉES À L'ENVIRONNEMENT :

THÉMATIQUES PRINCIPALES

Possibilité d'intégrer la démarche HQE® comme démarche globale de management

POSSIBILITÉ D'APPROCHER UN PROJET AU TRAVERS DES THÉMATIQUES CI DESSOUS :

Relation harmonieuse	Confort hygrothermique
Procédés et produits	Confort acoustique
Chantier	Confort visuel
Énergie	Confort olfactif
Eau	Conditions sanitaires
Déchets d'activité	Qualité de l'air
Entretien et maintenance	Qualité de l'eau

BET BELLUCCI

ADRESSE :	Rue Gay ZI Thise BP 902 25021 Besançon		
E-MAIL :	bet.bellucci@wanadoo.fr	TÉL. :	03 81 88 22 25
WEB :	www.bet.bellucci.com	FAX :	03 81 60 70 75
CONTACT :	Laurent BELLUCI	Gérant	

TYPE DE MISSION EFFECTUÉ :

AMO	Études paysagères	SPS
Programmation	Économie de la constr.	Contrôle/Expertise
Architecture, Concep.	OPC	Recherche, Formation
Urbanisme, Aménag.	Ingénierie : Thermique du bâtiment	
Autre :		

SECTEURS D'ACTIVITÉ :

Maisons individuelles	Rénovation, Réhabilit.	Infrastructures
Bâtiments publics	Urbanisme, Aménag.	Bâtiments industriels
Tertiaire	Autre :	

COMPÉTENCES LIÉES À L'ENVIRONNEMENT :

THÉMATIQUES PRINCIPALES

Énergie, Thermique du bâtiment.

Possibilité d'intégrer la démarche HQE® comme démarche globale de management

POSSIBILITÉ D'APPROCHER UN PROJET AU TRAVERS DES THÉMATIQUES CI DESSOUS :

Relation harmonieuse	Confort hygrothermique
Procédés et produits	Confort acoustique
Chantier	Confort visuel
Énergie	Confort olfactif
Eau	Conditions sanitaires
Déchets d'activité	Qualité de l'air
Entretien et maintenance	Qualité de l'eau

Références sur projets 'environnementaux' dont certains menés dans le cadre d'une démarche HQE®.

BEST ENERGETIQUE

ADRESSE:	71260 La Salle		
E-MAIL:	TÉL.:	03 85 37 50 01	
WEB:	FAX:	03 85 37 54 75	
CONTACT:	Jean-Paul DEPARDON	Ingénieur conseil	

TYPE DE MISSION EFFECTUÉ :

AMO	Études paysagères	SPS
Programmation	Économie de la constr.	Contrôle/Expertise
Architecture, Concep.	OPC	Recherche, Formation
Urbanisme, Aménag.	Ingénierie : Énergies renouvelables (bois, solaire)	
Autre : Diagnostics énergétiques		

SECTEURS D'ACTIVITÉ :

Maisons individuelles	Rénovation, Réhabilit.	Infrastructures
Bâtiments publics	Urbanisme, Aménag.	Bâtiments industriels
Tertiaire	Autre :	

COMPÉTENCES LIÉES À L'ENVIRONNEMENT :

THÉMATIQUES PRINCIPALES

Énergie, énergies renouvelables, bois automatique, solaire, hydraulique.

Possibilité d'intégrer la démarche HQE® comme démarche globale de management

POSSIBILITÉ D'APPROCHER UN PROJET AU TRAVERS DES THÉMATIQUES CI DESSOUS :

Relation harmonieuse	Confort hygrothermique
Procédés et produits	Confort acoustique
Chantier	Confort visuel
Énergie	Confort olfactif
Eau	Conditions sanitaires
Déchets d'activité	Qualité de l'air
Entretien et maintenance	Qualité de l'eau

Nombreuses références sur projets comportant des exigences environnementales clairement affichées.

BLONDEAU INGÉNIERIE

ADRESSE :	30, avenue villarceau 25000 Besançon		
E-MAIL :	TÉL. :	03 81 81 48 49	
WEB :	FAX :	03 81 81 32 00	
CONTACT :	Jérémy VERDY	Ingénieur commercial	

TYPE DE MISSION EFFECTUÉ :

AMO	Études paysagères	SPS
Programmation	Économie de la constr.	Contrôle/Expertise
Architecture, Concep.	OPC	Recherche, Formation
Urbanisme, Aménag.	Ingénierie : Structure, fluides	
Autre : Diagnostic amiante		

SECTEURS D'ACTIVITÉ :

Maisons individuelles	Rénovation, Réhabilit.	Infrastructures
Bâtiments publics	Urbanisme, Aménag.	Bâtiments industriels
Tertiaire	Autre :	

COMPÉTENCES LIÉES À L'ENVIRONNEMENT :

THÉMATIQUES PRINCIPALES

Démarche HQE en maîtrise d'œuvre Diagnostic Amiante

Possibilité d'intégrer la démarche HQE® comme démarche globale de management

POSSIBILITÉ D'APPROCHER UN PROJET AU TRAVERS DES THÉMATIQUES CI DESSOUS :

Relation harmonieuse	Confort hygrothermique
Procédés et produits	Confort acoustique
Chantier	Confort visuel
Énergie	Confort olfactif
Eau	Conditions sanitaires
Déchets d'activité	Qualité de l'air
Entretien et maintenance	Qualité de l'eau

BUGNA SERGE

ADRESSE:	16, rue Mozart 25200 Montbéliard		
E-MAIL:	serge.bugna@wanadoo.fr	TÉL.:	03 81 90 02 00
WEB:		FAX:	03 81 90 02 04
CONTACT:	Serge BUGNA	Gérant	

TYPE DE MISSION EFFECTUÉ :

AMO	Études paysagères	SPS
Programmation	Économie de la constr.	Contrôle/Expertise
Architecture, Concep.	OPC	Recherche, Formation
Urbanisme, Aménag.	Ingénierie :	
Autre :	repérage amiante et plomb	

SECTEURS D'ACTIVITÉ :

Maisons individuelles	Rénovation, Réhabilit.	Infrastructures
Bâtiments publics	Urbanisme, Aménag.	Bâtiments industriels
Tertiaire	Autre :	

COMPÉTENCES LIÉES À L'ENVIRONNEMENT :

THÉMATIQUES PRINCIPALES

Systemes constructifs, acoustique.

Possibilité d'intégrer la démarche HQE® comme démarche globale de management

POSSIBILITÉ D'APPROCHER UN PROJET AU TRAVERS DES THÉMATIQUES CI DESSOUS :

Relation harmonieuse	Confort hygrothermique
Procédés et produits	Confort acoustique
Chantier	Confort visuel
Énergie	Confort olfactif
Eau	Conditions sanitaires
Déchets d'activité	Qualité de l'air
Entretien et maintenance	Qualité de l'eau

Références sur projets comportant des exigences environnementales clairement affichées.

CAILLE CHRISTIAN

ADRESSE :	24, rte Principale 39150 Chauv des Prés		
E-MAIL :	christian.caille@wanadoo.fr	TÉL. :	03 84 60 49 26
WEB :		FAX :	
CONTACT :	Christian CAILLE	Hydrogéologue	

TYPE DE MISSION EFFECTUÉ :

AMO	Études paysagères	SPS
Programmation	Économie de la constr.	Contrôle/Expertise
Architecture, Concep.	OPC	Recherche, Formation
Urbanisme, Aménag.	Ingénierie :	
Autre :		

SECTEURS D'ACTIVITÉ :

Maisons individuelles	Rénovation, Réhabilit.	Infrastructures
Bâtiments publics	Urbanisme, Aménag.	Bâtiments industriels
Tertiaire	Autre : Protection et recherche de la ressource en eau	

COMPÉTENCES LIÉES À L'ENVIRONNEMENT :

THÉMATIQUES PRINCIPALES

Eaux souterraines et de surface. Eaux pluviales (évacuation, dimensionnement), dépollution (diagnostic, suivi), localisation des écoulements souterrains...

Possibilité d'intégrer la démarche HQE® comme démarche globale de management

POSSIBILITÉ D'APPROCHER UN PROJET AU TRAVERS DES THÉMATIQUES CI DESSOUS :

Relation harmonieuse	Confort hygrothermique
Procédés et produits	Confort acoustique
Chantier	Confort visuel
Énergie	Confort olfactif
Eau	Conditions sanitaires
Déchets d'activité	Qualité de l'air
Entretien et maintenance	Qualité de l'eau

Références sur projets 'environnementaux' dont certains menés dans le cadre d'une démarche HQE®.



CAP TERRE INGÉNIERIE

ADRESSE:	Esp Valentin – 11, route de Chatillon 25048 Besançon		
E-MAIL:	jpranchin@cap-terre.com	TÉL.:	03 81 48 01 55
WEB:	www.cap-terre.com	FAX:	
CONTACT:	Jean Paul RANCHIN	Directeur de mission	

TYPE DE MISSION EFFECTUÉ :

AMO	Études paysagères	SPS
Programmation	Économie de la constr.	Contrôle/Expertise
Architecture, Concep.	OPC	Recherche, Formation
Urbanisme, Aménag.	Ingénierie : Assainissement, démarche HQE®, ISO 14001	
Autre : Déchets, ICPE, transport, déconstruction, diagnostics et conseils		

SECTEURS D'ACTIVITÉ :

Maisons individuelles	Rénovation, Réhabilit.	Infrastructures
Bâtiments publics	Urbanisme, Aménag.	Bâtiments industriels
Tertiaire	Autre :	

COMPÉTENCES LIÉES À L'ENVIRONNEMENT :

THÉMATIQUES PRINCIPALES
 Management ISO 14001, déchets, assainissement, HQE®, urbanisme, reconversion de friche industrielle, transport, ICPE.

Possibilité d'intégrer la démarche HQE® comme démarche globale de management

POSSIBILITÉ D'APPROCHER UN PROJET AU TRAVERS DES THÉMATIQUES CI DESSOUS :

Relation harmonieuse	Confort hygrothermique
Procédés et produits	Confort acoustique
Chantier	Confort visuel
Énergie	Confort olfactif
Eau	Conditions sanitaires
Déchets d'activité	Qualité de l'air
Entretien et maintenance	Qualité de l'eau

Nombreuses références sur projets 'environnementaux' dont certains menés dans le cadre d'une démarche HQE®.

CHARPY JACQUES-PHILIPPE

ADRESSE :	9, av. Armée de l'Est 25300 Pontarlier		
E-MAIL :	charpy.eco@wanadoo.fr	TÉL. :	03 81 46 48 18
WEB :		FAX :	03 81 46 39 80
CONTACT :	Jacques-Philippe CHARPY	Gérant	

TYPE DE MISSION EFFECTUÉ :

AMO	Études paysagères	SPS
Programmation	Économie de la constr.	Contrôle/Expertise
Architecture, Concep.	OPC	Recherche, Formation
Urbanisme, Aménag.	Ingénierie :	
Autre :		

SECTEURS D'ACTIVITÉ :

Maisons individuelles	Rénovation, Réhabilit.	Infrastructures
Bâtiments publics	Urbanisme, Aménag.	Bâtiments industriels
Tertiaire	Autre : Ingénierie de formation	

COMPÉTENCES LIÉES À L'ENVIRONNEMENT :

THÉMATIQUES PRINCIPALES

Travaux sur référentiels Inter Pro (UNSAF/CIFIC/FNSAF/UNGE/UNTEC).

Possibilité d'intégrer la démarche HQE® comme démarche globale de management

POSSIBILITÉ D'APPROCHER UN PROJET AU TRAVERS DES THÉMATIQUES CI DESSOUS :

Relation harmonieuse	Confort hygrothermique
Procédés et produits	Confort acoustique
Chantier	Confort visuel
	Confort olfactif
Énergie	
Eau	Conditions sanitaires
Déchets d'activité	Qualité de l'air
Entretien et maintenance	Qualité de l'eau

De par des responsabilités nationales (UNTEC), très investi dans les thématiques environnementales.

CONCEPTS BOIS STRUCTURE

ADRESSE :	4, rue Longs Champs 25140 Les Écorces		
E-MAIL :	info@cbs-cbt.com	TÉL. :	03 81 44 03 40
WEB :	www.cbs-cbt.com	FAX :	03 81 44 02 42
CONTACT :	Jean Luc SANDOZ	Gérant	

TYPE DE MISSION EFFECTUÉ :

AMO	Études paysagères	SPS
Programmation	Économie de la constr.	Contrôle/Expertise
Architecture, Concep.	OPC	Recherche, Formation
Urbanisme, Aménag.	Ingénierie : Études structures bois	
Autre :		

SECTEURS D'ACTIVITÉ :

Maisons individuelles	Rénovation, Réhabilit.	Infrastructures
Bâtiments publics	Urbanisme, Aménag.	Bâtiments industriels
Tertiaire	Autre :	

COMPÉTENCES LIÉES À L'ENVIRONNEMENT :

THÉMATIQUES PRINCIPALES

Énergie, acoustique, systèmes constructifs, management environnemental, valorisation de ressources naturelles de proximité (bois), intégration du savoir faire local...

Possibilité d'intégrer la démarche HQE® comme démarche globale de management

POSSIBILITÉ D'APPROCHER UN PROJET AU TRAVERS DES THÉMATIQUES CI DESSOUS :

Relation harmonieuse	Confort hygrothermique
Procédés et produits	Confort acoustique
Chantier	Confort visuel
Énergie	Confort olfactif
Eau	Conditions sanitaires
Déchets d'activité	Qualité de l'air
Entretien et maintenance	Qualité de l'eau

Références sur projets 'environnementaux' dont certains menés dans le cadre d'une démarche HQE®.

CABINET CORNET

ADRESSE :	6, rue des Chalets 25000 Besançon		
E-MAIL :	cabinet-cornet@wanadoo.fr	TÉL. :	03 81 80 86 11
WEB :		FAX :	03 81 88 13 59
CONTACT :	Jacques CORNET	Gérant	

TYPE DE MISSION EFFECTUÉ :

AMO	Études paysagères	SPS
Programmation	Économie de la constr.	Contrôle/Expertise
Architecture, Concep.	OPC	Recherche, Formation
Urbanisme, Aménag.	Ingénierie : Électricité, courants faibles	
Autre :	Conseils et Diagnostics	

SECTEURS D'ACTIVITÉ :

Maisons individuelles	Rénovation, Réhabilit.	Infrastructures
Bâtiments publics	Urbanisme, Aménag.	Bâtiments industriels
Tertiaire	Autre :	

COMPÉTENCES LIÉES À L'ENVIRONNEMENT :

THÉMATIQUES PRINCIPALES

Énergie, équipements courants forts et courants faibles.

Possibilité d'intégrer la démarche HQE® comme démarche globale de management

POSSIBILITÉ D'APPROCHER UN PROJET AU TRAVERS DES THÉMATIQUES CI DESSOUS :

Relation harmonieuse	Confort hygrothermique
Procédés et produits	Confort acoustique
Chantier	Confort visuel
Énergie	Confort olfactif
Eau	Conditions sanitaires
Déchets d'activité	Qualité de l'air
Entretien et maintenance	Qualité de l'eau



C.R.A.B INGÉNIERIE

CONSTRUCT. RESTAURAT. AGENCT DE BÂTIMENTS

ADRESSE:	9, rue de l'École 25000 Besançon		
E-MAIL:	crab2@simon.fr	TÉL.:	03 81 81 29 61
WEB:		FAX:	03 81 82 20 36
CONTACT:	Michel SIMON	Directeur	

TYPE DE MISSION EFFECTUÉ :

AMO	Études paysagères	SPS
Programmation	Économie de la constr.	Contrôle/Expertise
Architecture, Concep.	OPC	Recherche, Formation
Urbanisme, Aménag.	Ingénierie :	
Autre : Diagnostics (état des lieux)		

SECTEURS D'ACTIVITÉ :

Maisons individuelles	Rénovation, Réhabilit.	Infrastructures
Bâtiments publics	Urbanisme, Aménag.	Bâtiments industriels
Tertiaire	Autre :	

COMPÉTENCES LIÉES À L'ENVIRONNEMENT :

THÉMATIQUES PRINCIPALES

Possibilité d'intégrer la démarche HQE® comme démarche globale de management

POSSIBILITÉ D'APPROCHER UN PROJET AU TRAVERS DES THÉMATIQUES CI DESSOUS :

Relation harmonieuse	Confort hygrothermique
Procédés et produits	Confort acoustique
Chantier	Confort visuel
Énergie	Confort olfactif
Eau	Conditions sanitaires
Déchets d'activité	Qualité de l'air
Entretien et maintenance	Qualité de l'eau

C.R.B

CONCEPTION RÉALISATION BOIS

ADRESSE :	17, rue Levant 25160 Saint Point Lac		
E-MAIL :	TÉL. :	03 81 69 67 67	
WEB :	FAX :	03 81 69 67 67	
CONTACT :	Christophe PAGET	Gérant	

TYPE DE MISSION EFFECTUÉ :

AMO	Études paysagères	SPS
Programmation	Économie de la constr.	Contrôle/Expertise
Architecture, Concep.	OPC	Recherche, Formation
Urbanisme, Aménag.	Ingénierie :	
Autre :		

SECTEURS D'ACTIVITÉ :

Maisons individuelles	Rénovation, Réhabilit.	Infrastructures
Bâtiments publics	Urbanisme, Aménag.	Bâtiments industriels
Tertiaire	Autre : Collectif	

COMPÉTENCES LIÉES À L'ENVIRONNEMENT :

THÉMATIQUES PRINCIPALES

Constructions saines, matériaux renouvelables, maisons respirantes peu énergivores, intégration de différentes fibres isolantes (cellulose, laine de bois).

Possibilité d'intégrer la démarche HQE® comme démarche globale de management

POSSIBILITÉ D'APPROCHER UN PROJET AU TRAVERS DES THÉMATIQUES CI DESSOUS :

Relation harmonieuse	Confort hygrothermique
Procédés et produits	Confort acoustique
Chantier	Confort visuel
Énergie	Confort olfactif
Eau	Conditions sanitaires
Déchets d'activité	Qualité de l'air
Entretien et maintenance	Qualité de l'eau

C.V.F. STRUCTURES

ADRESSE:	62, Bis rue des Salines 39000 Lons le Saunier		
E-MAIL:	cvf6@wanadoo.fr	TÉL.:	03 84 24 49 05
WEB:		FAX:	03 84 24 49 96
CONTACT:	Christian CORDIER		Gérant

TYPE DE MISSION EFFECTUÉ :

AMO	Études paysagères	SPS
Programmation	Économie de la constr.	Contrôle/Expertise
Architecture, Concep.	OPC	Recherche, Formation
Urbanisme, Aménag.	Ingénierie : BeT Structures	
Autre :		

SECTEURS D'ACTIVITÉ :

Maisons individuelles	Rénovation, Réhabilit.	Infrastructures
Bâtiments publics	Urbanisme, Aménag.	Bâtiments industriels
Tertiaire	Autre :	

COMPÉTENCES LIÉES À L'ENVIRONNEMENT :

THÉMATIQUES PRINCIPALES

Possibilité d'intégrer la démarche HQE® comme démarche globale de management

POSSIBILITÉ D'APPROCHER UN PROJET AU TRAVERS DES THÉMATIQUES CI DESSOUS :

Relation harmonieuse	Confort hygrothermique
Procédés et produits	Confort acoustique
Chantier	Confort visuel
Énergie	Confort olfactif
Eau	Conditions sanitaires
Déchets d'activité	Qualité de l'air
Entretien et maintenance	Qualité de l'eau

DOMON PIERRE-ANDRÉ

ADRESSE :	2, rue Chaquaney 39350 Pagny		
E-MAIL :	padpagny@aol.com	TÉL. :	03 84 70 93 01
WEB :		FAX :	03 84 70 91 93
CONTACT :	Pierre André DOMON		Gérant

TYPE DE MISSION EFFECTUÉ :

AMO	Études paysagères	SPS
Programmation	Économie de la constr.	Contrôle/Expertise
Architecture, Concep.	OPC	Recherche, Formation
Urbanisme, Aménag.	Ingénierie :	
Autre :		

SECTEURS D'ACTIVITÉ :

Maisons individuelles	Rénovation, Réhabilit.	Infrastructures
Bâtiments publics	Urbanisme, Aménag.	Bâtiments industriels
Tertiaire	Autre :	

COMPÉTENCES LIÉES À L'ENVIRONNEMENT :

THÉMATIQUES PRINCIPALES

Matériaux de construction, maintenance, conception environnementale.

Possibilité d'intégrer la démarche HQE® comme démarche globale de management

POSSIBILITÉ D'APPROCHER UN PROJET AU TRAVERS DES THÉMATIQUES CI DESSOUS :

Relation harmonieuse	Confort hygrothermique
Procédés et produits	Confort acoustique
Chantier	Confort visuel
Énergie	Confort olfactif
Eau	Conditions sanitaires
Déchets d'activité	Qualité de l'air
Entretien et maintenance	Qualité de l'eau

De par leurs domaines d'intervention : travail régulier sur projets comportant des exigences environnementales clairement affichées.

ELIAS

DIAGNOSTIC AMIANTE

ADRESSE:	2, rue Louvière 70400 Chenebier		
E-MAIL:	TÉL.:	03 84 27 30 03	
WEB:	FAX:	03 84 27 30 03	
CONTACT:	Daniel ELIAS		Gérant

TYPE DE MISSION EFFECTUÉ :

AMO	Études paysagères	SPS
Programmation	Économie de la constr.	Contrôle/Expertise
Architecture, Concep.	OPC	Recherche, Formation
Urbanisme, Aménag.	Ingénierie :	
Autre :	Diagnostics amiante	

SECTEURS D'ACTIVITÉ :

Maisons individuelles	Rénovation, Réhabilit.	Infrastructures
Bâtiments publics	Urbanisme, Aménag.	Bâtiments industriels
Tertiaire	Autre :	Collectif

COMPÉTENCES LIÉES À L'ENVIRONNEMENT :

THÉMATIQUES PRINCIPALES

Possibilité d'intégrer la démarche HQE® comme démarche globale de management

POSSIBILITÉ D'APPROCHER UN PROJET AU TRAVERS DES THÉMATIQUES CI DESSOUS :

Relation harmonieuse	Confort hygrothermique
Procédés et produits	Confort acoustique
Chantier	Confort visuel
Énergie	Confort olfactif
Eau	Conditions sanitaires
Déchets d'activité	Qualité de l'air
Entretien et maintenance	Qualité de l'eau

ENERGIE CONCEPT

ADRESSE :	16, rue de la république 68040 Ingersheim		
E-MAIL :	energie.concept@calixo.net	TÉL. :	03 89 27 02 71
WEB :		FAX :	03 89 27 10 43
CONTACT :	Pierre ESCHBACH		Gérant Ingénieur

TYPE DE MISSION EFFECTUÉ :

AMO	Études paysagères	SPS
Programmation	Économie de la constr.	Contrôle/Expertise
Architecture, Concep.	OPC	Recherche, Formation
Urbanisme, Aménag.	Ingénierie : Thermique du bâtiment	
Autre :		

SECTEURS D'ACTIVITÉ :

Maisons individuelles	Rénovation, Réhabilit.	Infrastructures
Bâtiments publics	Urbanisme, Aménag.	Bâtiments industriels
Tertiaire	Autre : _____	

COMPÉTENCES LIÉES À L'ENVIRONNEMENT :

THÉMATIQUES PRINCIPALES

Maîtrise de l'énergie, énergies renouvelables.

Possibilité d'intégrer la démarche HQE® comme démarche globale de management

POSSIBILITÉ D'APPROCHER UN PROJET AU TRAVERS DES THÉMATIQUES CI DESSOUS :

Relation harmonieuse	Confort hygrothermique
Procédés et produits	Confort acoustique
Chantier	Confort visuel
Énergie	Confort olfactif
Eau	Conditions sanitaires
Déchets d'activité	Qualité de l'air
Entretien et maintenance	Qualité de l'eau

Nombreuses références sur projets comportant des exigences environnementales clairement affichées.



ENERPOL INGÉNIERIE

ADRESSE:	149, rue Alexandre Bérard 01500 Ambérieu en Bugey		
E-MAIL:	enerpol@wanadoo.fr	TÉL.:	04 74 34 59 59
WEB:		FAX:	04 74 38 29 78
CONTACT:	Joël GUERRY	Ingénieur Conseil	

TYPE DE MISSION EFFECTUÉ :

AMO	Études paysagères	SPS
Programmation	Économie de la constr.	Contrôle/Expertise
Architecture, Concep.	OPC	Recherche, Formation
Urbanisme, Aménag.	Ingénierie : Énergie, déchets environnement	
Autre : Conseils et diagnostics divers, AMO HQE®		

SECTEURS D'ACTIVITÉ :

Maisons individuelles	Rénovation, Réhabilit.	Infrastructures
Bâtiments publics	Urbanisme, Aménag.	Bâtiments industriels
Tertiaire	Autre : Collectif	

COMPÉTENCES LIÉES À L'ENVIRONNEMENT :

THÉMATIQUES PRINCIPALES
 Démarche HQE®, énergie, pollutions air et eau, bruits extérieurs, déchets tous types, études d'impact...

Possibilité d'intégrer la démarche HQE® comme démarche globale de management

POSSIBILITÉ D'APPROCHER UN PROJET AU TRAVERS DES THÉMATIQUES CI DESSOUS :

Relation harmonieuse	Confort hygrothermique
Procédés et produits	Confort acoustique
Chantier	Confort visuel
Énergie	Confort olfactif
Eau	Conditions sanitaires
Déchets d'activité	Qualité de l'air
Entretien et maintenance	Qualité de l'eau

Très nombreuses références sur projets 'environnementaux' dont de nombreux menés dans le cadre d'une démarche HQE®.

EPURE

ÉTUDE DE PAYSAGES, D'URBANISME ET D'ENVIRONNEMENT

ADRESSE :	1, rue Hector Berlioz 25000 Besançon		
E-MAIL :	epure25@wanadoo.fr	TÉL. :	03 81 53 88 23
WEB :		FAX :	03 81 53 88 23
CONTACT :	Martine BRINDEJONC	Administrateur	

TYPE DE MISSION EFFECTUÉ :

AMO	Études paysagères	SPS
Programmation	Économie de la constr.	Contrôle/Expertise
Architecture, Concep.	OPC	Recherche, Formation
Urbanisme, Aménag.	Ingénierie :	
Autre :		

SECTEURS D'ACTIVITÉ :

Maisons individuelles	Rénovation, Réhabilit.	Infrastructures
Bâtiments publics	Urbanisme, Aménag.	Bâtiments industriels
Tertiaire	Autre :	

COMPÉTENCES LIÉES À L'ENVIRONNEMENT :

THÉMATIQUES PRINCIPALES

Études d'environnement, études d'impact.

Possibilité d'intégrer la démarche HQE® comme démarche globale de management

POSSIBILITÉ D'APPROCHER UN PROJET AU TRAVERS DES THÉMATIQUES CI DESSOUS :

Relation harmonieuse	Confort hygrothermique
Procédés et produits	Confort acoustique
Chantier	Confort visuel
	Confort olfactif
Énergie	
Eau	Conditions sanitaires
Déchets d'activité	Qualité de l'air
Entretien et maintenance	Qualité de l'eau

ETAMINE

ADRESSE:	15, rue Émile ZOLA 69120 Vaulx en Velin		
E-MAIL:	info@bet-etamine.com	TÉL.:	04 37 45 33 47
WEB:	www.bet-etamine.com	FAX:	
CONTACT:	Nicolas MOLLE	Gérant	

TYPE DE MISSION EFFECTUÉ :

AMO	Études paysagères	SPS
Programmation	Économie de la constr.	Contrôle/Expertise
Architecture, Concep.	OPC	Recherche, Formation
Urbanisme, Aménag.	Ingénierie : Thermique du bâtiment, Management Envirt	
Autre : Conseils sur énergies et démarche HQE® (AMO HQE)		

SECTEURS D'ACTIVITÉ :

Maisons individuelles	Rénovation, Réhabilit.	Infrastructures
Bâtiments publics	Urbanisme, Aménag.	Bâtiments industriels
Tertiaire	Autre : Collectif	

COMPÉTENCES LIÉES À L'ENVIRONNEMENT :

THÉMATIQUES PRINCIPALES

Énergie, confort d'été, confort visuel, management environnemental.

Possibilité d'intégrer la démarche HQE® comme démarche globale de management

POSSIBILITÉ D'APPROCHER UN PROJET AU TRAVERS DES THÉMATIQUES CI DESSOUS :

Relation harmonieuse	Confort hygrothermique
Procédés et produits	Confort acoustique
Chantier	Confort visuel
Énergie	Confort olfactif
Eau	Conditions sanitaires
Déchets d'activité	Qualité de l'air
Entretien et maintenance	Qualité de l'eau

Très nombreuses références sur projets 'environnementaux' dont de nombreux menés dans le cadre d'une démarche HQE®.

GAUDRIOT INGÉNIERIE

INGÉNIEURS CONSEILS

ADRESSE :	7, rue Lavoisier 25000 Besançon		
E-MAIL :	contacts-25@gaudriot.net	TÉL. :	03 81 47 00 09
WEB :	www.gaudriot.fr	FAX :	03 81 47 94 02
CONTACT :	Gilbert DENIS	Directeur technique	

TYPE DE MISSION EFFECTUÉ :

AMO	Études paysagères	SPS
Programmation	Économie de la constr.	Contrôle/Expertise
Architecture, Concep.	OPC	Recherche, Formation
Urbanisme, Aménag.	Ingénierie : VRD, infrastructures	
Autre : Diagnostics 'eau et assainissement'		

SECTEURS D'ACTIVITÉ :

Maisons individuelles	Rénovation, Réhabilit.	Infrastructures
Bâtiments publics	Urbanisme, Aménag.	Bâtiments industriels
Tertiaire	Autre : Ingénierie	

COMPÉTENCES LIÉES À L'ENVIRONNEMENT :

THÉMATIQUES PRINCIPALES

Études et MO eau et assainissement, études environnement (études d'impact, DUP, loi sur l'eau).

Possibilité d'intégrer la démarche HQE® comme démarche globale de management

POSSIBILITÉ D'APPROCHER UN PROJET AU TRAVERS DES THÉMATIQUES CI DESSOUS :

Relation harmonieuse	Confort hygrothermique
Procédés et produits	Confort acoustique
Chantier	Confort visuel
Énergie	Confort olfactif
Eau	Conditions sanitaires
Déchets d'activité	Qualité de l'air
Entretien et maintenance	Qualité de l'eau

Références sur projets comportant des exigences environnementales clairement affichées.

GAYET FRANÇOIS

ADRESSE:	9, rue Chaillée 70290 Plancher Bas		
E-MAIL:	frangayet@cegetel.net	TÉL.:	03 84 23 27 28
WEB:		FAX:	03 84 23 27 28
CONTACT:	François GAYET		Gérant

TYPE DE MISSION EFFECTUÉ :

AMO	Études paysagères	SPS
Programmation	Économie de la constr.	Contrôle/Expertise
Architecture, Concep.	OPC	Recherche, Formation
Urbanisme, Aménag.	Ingénierie :	
Autre : Diagnostics		

SECTEURS D'ACTIVITÉ :

Maisons individuelles	Rénovation, Réhabilit.	Infrastructures
Bâtiments publics	Urbanisme, Aménag.	Bâtiments industriels
Tertiaire	Autre :	

COMPÉTENCES LIÉES À L'ENVIRONNEMENT :

THÉMATIQUES PRINCIPALES

Éclairage, lumière, vie nocturne.

Possibilité d'intégrer la démarche HQE® comme démarche globale de management

POSSIBILITÉ D'APPROCHER UN PROJET AU TRAVERS DES THÉMATIQUES CI DESSOUS :

Relation harmonieuse	Confort hygrothermique
Procédés et produits	Confort acoustique
Chantier	Confort visuel
Énergie	Confort olfactif
Eau	Conditions sanitaires
Déchets d'activité	Qualité de l'air
Entretien et maintenance	Qualité de l'eau

HYDRO'GÉOTECHNIQUE

ADRESSE :	ZI Charmotte 90170 Anjoutey		
E-MAIL :	hg.franchecomte@hydrogeotechnique.com	TÉL. :	03 84 54 68 24
WEB :		FAX :	03 84 54 64 02
CONTACT :	Hervé GRISEY		Directeur

TYPE DE MISSION EFFECTUÉ :

AMO	Études paysagères	SPS
Programmation	Économie de la constr.	Contrôle/Expertise
Architecture, Concep.	OPC	Recherche, Formation
Urbanisme, Aménag.	Ingénierie : Écologie, géotechnique	
Autre :		

SECTEURS D'ACTIVITÉ :

Maisons individuelles	Rénovation, Réhabilit.	Infrastructures
Bâtiments publics	Urbanisme, Aménag.	Bâtiments industriels
Tertiaire	Autre :	

COMPÉTENCES LIÉES À L'ENVIRONNEMENT :

THÉMATIQUES PRINCIPALES

Études hydrogéologiques, géologie, pose de piézomètre, analyses des causes liées aux pollutions, essais in situ et en laboratoire, études géotechniques.

Possibilité d'intégrer la démarche HQE® comme démarche globale de management

POSSIBILITÉ D'APPROCHER UN PROJET AU TRAVERS DES THÉMATIQUES CI DESSOUS :

Relation harmonieuse	Confort hygrothermique
Procédés et produits	Confort acoustique
Chantier	Confort visuel
Énergie	Confort olfactif
Eau	Conditions sanitaires
Déchets d'activité	Qualité de l'air
Entretien et maintenance	Qualité de l'eau

IMAGE ET CALCUL

ADRESSE:	3, rue Hector Berlioz 25000 Besançon		
E-MAIL:	bet@image-calcul.fr	TÉL.:	03 81 80 85 50
WEB:		FAX:	03 81 88 13 96
CONTACT:	Jean-Jacques FISCHER	Gérant	

TYPE DE MISSION EFFECTUÉ :

AMO	Études paysagères	SPS
Programmation	Économie de la constr.	Contrôle/Expertise
Architecture, Concep.	OPC	Recherche, Formation
Urbanisme, Aménag.	Ingénierie: structures, thermique, électricité	
Autre: Diagnostics et conseils et acoustique, faisabilité...		

SECTEURS D'ACTIVITÉ :

Maisons individuelles	Rénovation, Réhabilit.	Infrastructures
Bâtiments publics	Urbanisme, Aménag.	Bâtiments industriels
Tertiaire	Autre:	

COMPÉTENCES LIÉES À L'ENVIRONNEMENT :

THÉMATIQUES PRINCIPALES

Énergie, acoustique, ossature bois, management environnemental.

Possibilité d'intégrer la démarche HQE® comme démarche globale de management

POSSIBILITÉ D'APPROCHER UN PROJET AU TRAVERS DES THÉMATIQUES CI DESSOUS :

Relation harmonieuse	Confort hygrothermique
Procédés et produits	Confort acoustique
Chantier	Confort visuel
Énergie	Confort olfactif
Eau	Conditions sanitaires
Déchets d'activité	Qualité de l'air
Entretien et maintenance	Qualité de l'eau

Très nombreuses références sur projets 'environnementaux' dont de nombreux menés dans le cadre d'une démarche HQE®.

INCO

ADRESSE :	8, rue alfred de vigny 25000 BESANÇON		
E-MAIL :	inco@fc-net.fr	TÉL. :	03 81 61 44 33
WEB :		FAX :	03 81 61 44 32
CONTACT :	François-Xavier MANZANO		Gérant

TYPE DE MISSION EFFECTUÉ :

AMO	Études paysagères	SPS
Programmation	Économie de la constr.	Contrôle/Expertise
Architecture, Concep.	OPC	Recherche, Formation
Urbanisme, Aménag.	Ingénierie :	
Autre : Maîtrise d'œuvre		

SECTEURS D'ACTIVITÉ :

Maisons individuelles	Rénovation, Réhabilit.	Infrastructures
Bâtiments publics	Urbanisme, Aménag.	Bâtiments industriels
Tertiaire	Autre :	

COMPÉTENCES LIÉES À L'ENVIRONNEMENT :

THÉMATIQUES PRINCIPALES

■ Possibilité d'intégrer la démarche HQE® comme démarche globale de management

POSSIBILITÉ D'APPROCHER UN PROJET AU TRAVERS DES THÉMATIQUES CI DESSOUS :

Relation harmonieuse	Confort hygrothermique
Procédés et produits	Confort acoustique
Chantier	Confort visuel
Énergie	Confort olfactif
Eau	Conditions sanitaires
Déchets d'activité	Qualité de l'air
Entretien et maintenance	Qualité de l'eau

Références sur projets comportant des exigences environnementales clairement affichées.



JOLY RÉMY

CONSULTANT

ADRESSE :	19, les vergers du stade 25770 FRANOIS		
E-MAIL :	rjolyc@aol.com	TÉL. :	03 81 59 93 00
WEB :		FAX :	03 81 59 97 69
CONTACT :	Rémy JOLY	Gérant	

TYPE DE MISSION EFFECTUÉ :

AMO	Études paysagères	SPS
Programmation	Économie de la constr.	Contrôle/Expertise
Architecture, Concep.	OPC	Recherche, Formation
Urbanisme, Aménag.	Ingénierie :	
Autre : Conseils en management environnemental et qualité		

SECTEURS D'ACTIVITÉ :

Maisons individuelles	Rénovation, Réhabilit.	Infrastructures
Bâtiments publics	Urbanisme, Aménag.	Bâtiments industriels
Tertiaire	Autre : BTP	

COMPÉTENCES LIÉES À L'ENVIRONNEMENT :

THÉMATIQUES PRINCIPALES
Management environnemental, déchets BTP.

Possibilité d'intégrer la démarche HQE® comme démarche globale de management

POSSIBILITÉ D'APPROCHER UN PROJET AU TRAVERS DES THÉMATIQUES CI DESSOUS :

Relation harmonieuse	Confort hygrothermique
Procédés et produits	Confort acoustique
Chantier	Confort visuel
	Confort olfactif
Énergie	
Eau	Conditions sanitaires
Déchets d'activité	Qualité de l'air
Entretien et maintenance	Qualité de l'eau

Références sur projets 'environnementaux' dont certains menés dans le cadre d'une démarche HQE®.

LAZAROTTO FLUIDE

ADRESSE :	9, montée st Romain 39200 Saint-Claude		
E-MAIL :	bet@lazza.biz	TÉL. :	03 84 45 60 28
WEB :	www.lazza.biz	FAX :	03 84 45 12 12
CONTACT :	Alain LAZAROTTO	Architecte/ingénieur	

TYPE DE MISSION EFFECTUÉ :

AMO	Études paysagères	SPS
Programmation	Économie de la constr.	Contrôle/Expertise
Architecture, Concep.	OPC	Recherche, Formation
Urbanisme, Aménag.	Ingénierie : Énergétique et fluides	
Autre : COE		

SECTEURS D'ACTIVITÉ :

Maisons individuelles	Rénovation, Réhabilit.	Infrastructures
Bâtiments publics	Urbanisme, Aménag.	Bâtiments industriels
Tertiaire	Autre :	

COMPÉTENCES LIÉES À L'ENVIRONNEMENT :

THÉMATIQUES PRINCIPALES

Énergies.

Possibilité d'intégrer la démarche HQE® comme démarche globale de management

POSSIBILITÉ D'APPROCHER UN PROJET AU TRAVERS DES THÉMATIQUES CI DESSOUS :

Relation harmonieuse	Confort hygrothermique
Procédés et produits	Confort acoustique
Chantier	Confort visuel
Énergie	Confort olfactif
Eau	Conditions sanitaires
Déchets d'activité	Qualité de l'air
Entretien et maintenance	Qualité de l'eau

Nombreuses références sur projets 'environnementaux' dont certains menés dans le cadre d'une démarche HQE®.

LE BUREAU DU PAYSAGE

ADRESSE :	9, place Francisco Ferrer – BP 162 25202 Montbéliard		
E-MAIL :	bureau.paysage@wanadoo.fr	TÉL. :	03 81 91 81 37
WEB :	www.bureau-du-paysage.com	FAX :	03 81 91 81 66
CONTACT :	Joël MAUX	Responsable	

TYPE DE MISSION EFFECTUÉ :

AMO	Études paysagères	SPS
Programmation	Économie de la constr.	Contrôle/Expertise
Architecture, Concep.	OPC	Recherche, Formation
Urbanisme, Aménag.	Ingénierie :	
Autre :		

SECTEURS D'ACTIVITÉ :

Maisons individuelles	Rénovation, Réhabilit.	Infrastructures
Bâtiments publics	Urbanisme, Aménag.	Bâtiments industriels
Tertiaire	Autre : Aménagement commercial et immobilier	

COMPÉTENCES LIÉES À L'ENVIRONNEMENT :

THÉMATIQUES PRINCIPALES

Terrasse végétale, mur anti bruit.

Possibilité d'intégrer la démarche HQE® comme démarche globale de management

POSSIBILITÉ D'APPROCHER UN PROJET AU TRAVERS DES THÉMATIQUES CI DESSOUS :

Relation harmonieuse	Confort hygrothermique
Procédés et produits	Confort acoustique
Chantier	Confort visuel
Énergie	Confort olfactif
Eau	Conditions sanitaires
Déchets d'activité	Qualité de l'air
Entretien et maintenance	Qualité de l'eau

De par leurs domaines d'intervention : travail régulier sur projets comportant des exigences environnementales clairement affichées.

LI SUN ENVIRONNEMENT

ADRESSE :	Le Janin – 100, chemin du Janin 38110 Dolomieu		
E-MAIL :	hgirard@club-internet.fr	TÉL. :	04 74 88 01 95
WEB :		FAX :	04 74 88 01 95
CONTACT :	Hervé GIRARD	Gérant	

TYPE DE MISSION EFFECTUÉ :

AMO	Études paysagères	SPS
Programmation	Économie de la constr.	Contrôle/Expertise
Architecture, Concep.	OPC	Recherche, Formation
Urbanisme, Aménag.	Ingénierie :	AMO démarche HQE
Autre :	Sensibilisation à la démarche HQE et matériaux naturels	

SECTEURS D'ACTIVITÉ :

Maisons individuelles	Rénovation, Réhabilit.	Infrastructures
Bâtiments publics	Urbanisme, Aménag.	Bâtiments industriels
Tertiaire	Autre : Sensibilis. démarche HQE®, matériaux naturels	

COMPÉTENCES LIÉES À L'ENVIRONNEMENT :

THÉMATIQUES PRINCIPALES

Dépollution, Énergie, Acoustique, Systèmes constructifs, Management environnemental.

Possibilité d'intégrer la démarche HQE® comme démarche globale de management

POSSIBILITÉ D'APPROCHER UN PROJET AU TRAVERS DES THÉMATIQUES CI DESSOUS :

Relation harmonieuse	Confort hygrothermique
Procédés et produits	Confort acoustique
Chantier	Confort visuel
Énergie	Confort olfactif
Eau	Conditions sanitaires
Déchets d'activité	Qualité de l'air
Entretien et maintenance	Qualité de l'eau

Références sur projets 'environnementaux' dont certains menés dans le cadre d'une démarche HQE®.



MARTINOD P.S.B

ADRESSE:	13, place Bichat 39001 Lons le Saunier		
E-MAIL:	TÉL.:	03 84 47 53 28	
WEB:	FAX:	03 84 24 67 40	
CONTACT:	Bernard MARTINOD		Gérant

TYPE DE MISSION EFFECTUÉ :

AMO	Études paysagères	SPS
Programmation	Économie de la constr.	Contrôle/Expertise
Architecture, Concep.	OPC	Recherche, Formation
Urbanisme, Aménag.	Ingénierie :	
Autre :	Diagnostics amiante et plomb	

SECTEURS D'ACTIVITÉ :

Maisons individuelles	Rénovation, Réhabilit.	Infrastructures
Bâtiments publics	Urbanisme, Aménag.	Bâtiments industriels
Tertiaire	Autre : VRD	

COMPÉTENCES LIÉES À L'ENVIRONNEMENT :

THÉMATIQUES PRINCIPALES
 Dépollution, énergie, systèmes constructifs.

Possibilité d'intégrer la démarche HQE® comme démarche globale de management

POSSIBILITÉ D'APPROCHER UN PROJET AU TRAVERS DES THÉMATIQUES CI DESSOUS :

Relation harmonieuse	Confort hygrothermique
Procédés et produits	Confort acoustique
Chantier	Confort visuel
Énergie	Confort olfactif
Eau	Conditions sanitaires
Déchets d'activité	Qualité de l'air
Entretien et maintenance	Qualité de l'eau

Références sur projets comportant des exigences environnementales clairement affichées.

MELINE FABIENNE

PAYSAGISTE

ADRESSE :	83, route de Dijon 21250 Auvillard sur Saône		
E-MAIL :	fabienne.meline@free.fr	TÉL. :	03 80 26 96 87
WEB :		FAX :	03 80 26 96 87
CONTACT :	Fabienne MELINE	Paysagiste	

TYPE DE MISSION EFFECTUÉ :

AMO	Études paysagères	SPS
Programmation	Économie de la constr.	Contrôle/Expertise
Architecture, Concep.	OPC	Recherche, Formation
Urbanisme, Aménag.	Ingénierie :	
Autre :		

SECTEURS D'ACTIVITÉ :

Maisons individuelles	Rénovation, Réhabilit.	Infrastructures
Bâtiments publics	Urbanisme, Aménag.	Bâtiments industriels
Tertiaire	Autre : Paysagiste	

COMPÉTENCES LIÉES À L'ENVIRONNEMENT :

THÉMATIQUES PRINCIPALES

Travail sur le paysage, approche environnementale globale.

Possibilité d'intégrer la démarche HQE® comme démarche globale de management

POSSIBILITÉ D'APPROCHER UN PROJET AU TRAVERS DES THÉMATIQUES CI DESSOUS :

Relation harmonieuse	Confort hygrothermique
Procédés et produits	Confort acoustique
Chantier	Confort visuel
Énergie	Confort olfactif
Eau	Conditions sanitaires
Déchets d'activité	Qualité de l'air
Entretien et maintenance	Qualité de l'eau

Références sur projets 'environnementaux' dont certains menés dans le cadre d'une démarche HQE®.

MONTAGNON SERGE

INGÉNIERIE

ADRESSE:	18b, rue Louis Pergaud 25300 Pontarlier		
E-MAIL:	Amo@montagnon.fr	TÉL.:	03 81 39 77 68
WEB:	www.montagnon.fr	FAX:	03 81 46 21 60
CONTACT:	Serge MONTAGNON		Gérant

TYPE DE MISSION EFFECTUÉ :

AMO	Études paysagères	SPS
Programmation	Économie de la constr.	Contrôle/Expertise
Architecture, Concep.	OPC	Recherche, Formation
Urbanisme, Aménag.	Ingénierie : Aéraulique, thermique et fluides	
Autre :		

SECTEURS D'ACTIVITÉ :

Maisons individuelles	Rénovation, Réhabilit.	Infrastructures
Bâtiments publics	Urbanisme, Aménag.	Bâtiments industriels
Tertiaire	Autre :	

COMPÉTENCES LIÉES À L'ENVIRONNEMENT :

THÉMATIQUES PRINCIPALES

Énergie.

Possibilité d'intégrer la démarche HQE® comme démarche globale de management

POSSIBILITÉ D'APPROCHER UN PROJET AU TRAVERS DES THÉMATIQUES CI DESSOUS :

Relation harmonieuse	Confort hygrothermique
Procédés et produits	Confort acoustique
Chantier	Confort visuel
Énergie	Confort olfactif
Eau	Conditions sanitaires
Déchets d'activité	Qualité de l'air
Entretien et maintenance	Qualité de l'eau

NATURA

ENVIRONNEMENT ET URBANISME

ADRESSE :	6, rue Courtils 39190 Vincelles		
E-MAIL :	bureau.natura@libertysurf.fr	TÉL. :	03 84 25 12 09
WEB :		FAX :	03 84 25 10 02
CONTACT :	Guy JAMIN	Directeur	

TYPE DE MISSION EFFECTUÉ :

AMO	Études paysagères	SPS
Programmation	Économie de la constr.	Contrôle/Expertise
Architecture, Concep.	OPC	Recherche, Formation
Urbanisme, Aménag.	Ingénierie :	
Autre :	études d'aménagement et d'environnement	

SECTEURS D'ACTIVITÉ :

Maisons individuelles	Rénovation, Réhabilit.	Infrastructures
Bâtiments publics	Urbanisme, Aménag.	Bâtiments industriels
Tertiaire	Autre : lotissements - espaces publics - zones d'activités	

COMPÉTENCES LIÉES À L'ENVIRONNEMENT :

THÉMATIQUES PRINCIPALES

Protection et mise en valeur des zones sensibles en matière de paysage et d'environnement naturel.

Possibilité d'intégrer la démarche HQE® comme démarche globale de management

POSSIBILITÉ D'APPROCHER UN PROJET AU TRAVERS DES THÉMATIQUES CI DESSOUS :

Relation harmonieuse	Confort hygrothermique
Procédés et produits	Confort acoustique
Chantier	Confort visuel
Énergie	Confort olfactif
Eau	Conditions sanitaires
Déchets d'activité	Qualité de l'air
Entretien et maintenance	Qualité de l'eau



NORMAND DOMINIQUE

ADRESSE:	26, av. Montrapon 25000 Besançon		
E-MAIL:	setecc@wanadoo.fr	TÉL.:	03 81 50 76 70
WEB:		FAX:	03 81 80 67 14
CONTACT:	Dominique NORMAND		Économiste

TYPE DE MISSION EFFECTUÉ :

AMO	Études paysagères	SPS
Programmation	Économie de la constr.	Contrôle/Expertise
Architecture, Concep.	OPC	Recherche, Formation
Urbanisme, Aménag.	Ingénierie :	
Autre :		

SECTEURS D'ACTIVITÉ :

Maisons individuelles	Rénovation, Réhabilit.	Infrastructures
Bâtiments publics	Urbanisme, Aménag.	Bâtiments industriels
Tertiaire	Autre : Bureaux et collectifs	

COMPÉTENCES LIÉES À L'ENVIRONNEMENT :

THÉMATIQUES PRINCIPALES

Construction ossature bois et énergie solaire.

Possibilité d'intégrer la démarche HQE® comme démarche globale de management

POSSIBILITÉ D'APPROCHER UN PROJET AU TRAVERS DES THÉMATIQUES CI DESSOUS :

Relation harmonieuse	Confort hygrothermique
Procédés et produits	Confort acoustique
Chantier	Confort visuel
Énergie	Confort olfactif
Eau	Conditions sanitaires
Déchets d'activité	Qualité de l'air
Entretien et maintenance	Qualité de l'eau

NOURRY DENIS

ADRESSE :	1D, rue du 11 Novembre 25000 Besançon		
E-MAIL :	denis.nourry@laposte.net	TÉL. :	03 81 88 45 58
WEB :		FAX :	
CONTACT :	Denis NOURRY	Gérant	

TYPE DE MISSION EFFECTUÉ :

AMO	Études paysagères	SPS
Programmation	Économie de la constr.	Contrôle/Expertise
Architecture, Concep.	OPC	Recherche, Formation
Urbanisme, Aménag.	Ingénierie :	Environnement, énergie, carrières
Autre :	Diagnostic pollution, déchets...	

SECTEURS D'ACTIVITÉ :

Maisons individuelles	Rénovation, Réhabilit.	Infrastructures
Bâtiments publics	Urbanisme, Aménag.	Bâtiments industriels
Tertiaire	Autre : Installations classées, carrière	

COMPÉTENCES LIÉES À L'ENVIRONNEMENT :

THÉMATIQUES PRINCIPALES

Étude d'impact, énergie hydraulique, mesure de bruit, diagnostic sites et sols pollués, géologie, hygrogéologie.

Possibilité d'intégrer la démarche HQE® comme démarche globale de management

POSSIBILITÉ D'APPROCHER UN PROJET AU TRAVERS DES THÉMATIQUES CI DESSOUS :

Relation harmonieuse	Confort hygrothermique
Procédés et produits	Confort acoustique
Chantier	Confort visuel
Énergie	Confort olfactif
Eau	Conditions sanitaires
Déchets d'activité	Qualité de l'air
Entretien et maintenance	Qualité de l'eau

Références sur projets comportant des exigences environnementales clairement affichées.

P.M.M

ADRESSE :	12, av. Eisenhower 39100 Dole		
E-MAIL :	TÉL. :	03 84 82 36 07	
WEB :	FAX :	03 84 82 03 54	
CONTACT :	Michel BARTOLI	Gérant	

TYPE DE MISSION EFFECTUÉ :

AMO	Études paysagères	SPS
Programmation	Économie de la constr.	Contrôle/Expertise
Architecture, Concep.	OPC	Recherche, Formation
Urbanisme, Aménag.	Ingénierie : Infrastructure	
Autre : Diagnostics amiante		

SECTEURS D'ACTIVITÉ :

Maisons individuelles	Rénovation, Réhabilit.	Infrastructures
Bâtiments publics	Urbanisme, Aménag.	Bâtiments industriels
Tertiaire	Autre :	

COMPÉTENCES LIÉES À L'ENVIRONNEMENT :

THÉMATIQUES PRINCIPALES

Management environnemental.

Possibilité d'intégrer la démarche HQE® comme démarche globale de management

POSSIBILITÉ D'APPROCHER UN PROJET AU TRAVERS DES THÉMATIQUES CI DESSOUS :

Relation harmonieuse	Confort hygrothermique
Procédés et produits	Confort acoustique
Chantier	Confort visuel
Énergie	Confort olfactif
Eau	Conditions sanitaires
Déchets d'activité	Qualité de l'air
Entretien et maintenance	Qualité de l'eau

Références sur projets 'environnementaux' dont certains menés dans le cadre d'une démarche HQE®.

PERRIN ALAIN

B.E.T STRUCTURES BOIS

ADRESSE :	5, rue Louhière 25500 Morteau		
E-MAIL :	perrin.bet@infonie.fr	TÉL. :	03 81 67 14 23
WEB :		FAX :	03 81 67 06 43
CONTACT :	Alain PERRIN	Ingénieur conseil	

TYPE DE MISSION EFFECTUÉ :

AMO	Études paysagères	SPS
Programmation	Économie de la constr.	Contrôle/Expertise
Architecture, Concep.	OPC	Recherche, Formation
Urbanisme, Aménag.	Ingénierie :	Études structures bois
Autre :		

SECTEURS D'ACTIVITÉ :

Maisons individuelles	Rénovation, Réhabilit.	Infrastructures
Bâtiments publics	Urbanisme, Aménag.	Bâtiments industriels
Tertiaire	Autre :	

COMPÉTENCES LIÉES À L'ENVIRONNEMENT :

THÉMATIQUES PRINCIPALES
Constructions en bois.

Possibilité d'intégrer la démarche HQE® comme démarche globale de management

POSSIBILITÉ D'APPROCHER UN PROJET AU TRAVERS DES THÉMATIQUES CI DESSOUS :

Relation harmonieuse	Confort hygrothermique
Procédés et produits	Confort acoustique
Chantier	Confort visuel
Énergie	Confort olfactif
Eau	Conditions sanitaires
Déchets d'activité	Qualité de l'air
Entretien et maintenance	Qualité de l'eau

Références sur projets 'environnementaux' dont certains menés dans le cadre d'une démarche HQE®.



PICARD ALAIN

INGÉNIERIE

ADRESSE :	4, rue de la Prairie 25220 Amagney		
E-MAIL :	TÉL. :	03 81 55 62 18	
WEB :	FAX :	03 81 55 61 56	
CONTACT :	Alain PICARD		Gérant

TYPE DE MISSION EFFECTUÉ :

AMO	Études paysagères	SPS
Programmation	Économie de la constr.	Contrôle/Expertise
Architecture, Concep.	OPC	Recherche, Formation
Urbanisme, Aménag.	Ingénierie : Thermique du bâtiment	
Autre :		

SECTEURS D'ACTIVITÉ :

Maisons individuelles	Rénovation, Réhabilit.	Infrastructures
Bâtiments publics	Urbanisme, Aménag.	Bâtiments industriels
Tertiaire	Autre :	

COMPÉTENCES LIÉES À L'ENVIRONNEMENT :

THÉMATIQUES PRINCIPALES

Énergie.

Possibilité d'intégrer la démarche HQE® comme démarche globale de management

POSSIBILITÉ D'APPROCHER UN PROJET AU TRAVERS DES THÉMATIQUES CI DESSOUS :

Relation harmonieuse	Confort hygrothermique
Procédés et produits	Confort acoustique
Chantier	Confort visuel
Énergie	Confort olfactif
Eau	Conditions sanitaires
Déchets d'activité	Qualité de l'air
Entretien et maintenance	Qualité de l'eau

P.P.I.

INGÉNIERIE

ADRESSE :	23, rue de l'Église 70400 CHALONVILLARS		
E-MAIL :	pierre.peker@wanadoo.fr	TÉL. :	03 84 28 77 07
WEB :		FAX :	03 84 28 02 81
CONTACT :	Pierre PEKER		Gérant

TYPE DE MISSION EFFECTUÉ :

AMO	Études paysagères	SPS
Programmation	Économie de la constr.	Contrôle/Expertise
Architecture, Concep.	OPC	Recherche, Formation
Urbanisme, Aménag.	Ingénierie : Énergétique	
Autre :	Diagnostics énergétiques	

SECTEURS D'ACTIVITÉ :

Maisons individuelles	Rénovation, Réhabilit.	Infrastructures
Bâtiments publics	Urbanisme, Aménag.	Bâtiments industriels
Tertiaire	Autre :	

COMPÉTENCES LIÉES À L'ENVIRONNEMENT :

THÉMATIQUES PRINCIPALES

Énergie, ventilation.

■ Possibilité d'intégrer la démarche HQE® comme démarche globale de management

POSSIBILITÉ D'APPROCHER UN PROJET AU TRAVERS DES THÉMATIQUES CI DESSOUS :

Relation harmonieuse	Confort hygrothermique
Procédés et produits	Confort acoustique
Chantier	Confort visuel
Énergie	Confort olfactif
Eau	Conditions sanitaires
Déchets d'activité	Qualité de l'air
Entretien et maintenance	Qualité de l'eau

■ De par leurs domaines d'intervention : travail sur projets comportant des exigences environnementales clairement affichées.



S.G.D INGÉNIERIE

SARL SCOOP

ADRESSE :	8H, avenue Pierre Bérégovoy 70400 Héricourt		
E-MAIL :	TÉL. :	03 84 46 41 87	
WEB :	FAX :	03 84 46 45 77	
CONTACT :	Michel THIEBAUD	Gérant	

TYPE DE MISSION EFFECTUÉ :

AMO	Études paysagères	SPS
Programmation	Économie de la constr.	Contrôle/Expertise
Architecture, Concep.	OPC	Recherche, Formation
Urbanisme, Aménag.	Ingénierie :	
Autre : Diagnostics en Voirie-Réseaux Divers		

SECTEURS D'ACTIVITÉ :

Maisons individuelles	Rénovation, Réhabilit.	Infrastructures
Bâtiments publics	Urbanisme, Aménag.	Bâtiments industriels
Tertiaire	Autre :	

COMPÉTENCES LIÉES À L'ENVIRONNEMENT :

THÉMATIQUES PRINCIPALES
 Divers thèmes relatifs au VRD (Voirie et Réseaux Divers).

Possibilité d'intégrer la démarche HQE® comme démarche globale de management

POSSIBILITÉ D'APPROCHER UN PROJET AU TRAVERS DES THÉMATIQUES CI DESSOUS :

Relation harmonieuse	Confort hygrothermique
Procédés et produits	Confort acoustique
Chantier	Confort visuel
Énergie	Confort olfactif
Eau	Conditions sanitaires
Déchets d'activité	Qualité de l'air
Entretien et maintenance	Qualité de l'eau

SOCOTEC

ADRESSE :	28, rue Pierre Hebbmann 39000 Lons le Saunier		
E-MAIL :	cconstruction.lons@socotec.fr	TÉL. :	03 84 47 09 01
WEB :	www.socotec.fr	FAX :	03 84 24 54 25
CONTACT :	Alain DELQUE	Directeur	

TYPE DE MISSION EFFECTUÉ :

AMO	Études paysagères	SPS
Programmation	Économie de la constr.	Contrôle/Expertise
Architecture, Concep.	OPC	Recherche, Formation
Urbanisme, Aménag.	Ingénierie :	
Autre :	Diagnostics sécurité, solidité	

SECTEURS D'ACTIVITÉ :

Maisons individuelles	Rénovation, Réhabilit.	Infrastructures
Bâtiments publics	Urbanisme, Aménag.	Bâtiments industriels
Tertiaire	Autre :	

COMPÉTENCES LIÉES À L'ENVIRONNEMENT :

THÉMATIQUES PRINCIPALES

Dépollution, énergie, acoustique, systèmes constructifs, management environnemental (par l'intermédiaire de l'agence environnement Rhône Alpes).

Possibilité d'intégrer la démarche HQE® comme démarche globale de management

POSSIBILITÉ D'APPROCHER UN PROJET AU TRAVERS DES THÉMATIQUES CI DESSOUS :

Relation harmonieuse	Confort hygrothermique
Procédés et produits	Confort acoustique
Chantier	Confort visuel
Énergie	Confort olfactif
Eau	Conditions sanitaires
Déchets d'activité	Qualité de l'air
Entretien et maintenance	Qualité de l'eau

Références sur projets 'environnementaux' dont certains menés dans le cadre d'une démarche HQE®.

TERRITOIRES (SCM)

ADRESSE:	22, rue Mégevand 25000 Besançon		
E-MAIL:	agence.territoires@wanadoo.fr	TÉL.:	03 81 82 06 66
WEB:		FAX:	03 81 82 08 09
CONTACT:	Franck MATHE		Paysagiste

TYPE DE MISSION EFFECTUÉ :

AMO	Études paysagères	SPS
Programmation	Économie de la constr.	Contrôle/Expertise
Architecture, Concep.	OPC	Recherche, Formation
Urbanisme, Aménag.	Ingénierie :	
Autre :		

SECTEURS D'ACTIVITÉ :

Maisons individuelles	Rénovation, Réhabilit.	Infrastructures
Bâtiments publics	Urbanisme, Aménag.	Bâtiments industriels
Tertiaire	Autre :	

COMPÉTENCES LIÉES À L'ENVIRONNEMENT :

THÉMATIQUES PRINCIPALES

Aménagement d'espaces publics en milieu urbain, péri urbain rural et naturel.

Possibilité d'intégrer la démarche HQE® comme démarche globale de management

POSSIBILITÉ D'APPROCHER UN PROJET AU TRAVERS DES THÉMATIQUES CI DESSOUS :

Relation harmonieuse	Confort hygrothermique
Procédés et produits	Confort acoustique
Chantier	Confort visuel
Énergie	Confort olfactif
Eau	Conditions sanitaires
Déchets d'activité	Qualité de l'air
Entretien et maintenance	Qualité de l'eau

Références sur projets 'environnementaux' dont certains menés dans le cadre d'une démarche HQE®.

TOUZALIN JEAN CLAUDE

B.E.T THERMIQUE

ADRESSE :	bât A – 2, rue des Jardins 25000 Besançon		
E-MAIL :	bet.jean-claude.touzalin@wanadoo.fr	TÉL. :	03 81 80 33 25
WEB :		FAX :	03 81 80 53 02
CONTACT :	J Claude TOUZALIN	Ingénieur Conseil	

TYPE DE MISSION EFFECTUÉ :

AMO	Études paysagères	SPS
Programmation	Économie de la constr.	Contrôle/Expertise
Architecture, Concep.	OPC	Recherche, Formation
Urbanisme, Aménag.	Ingénierie : Études thermiques et aéroliques	
Autre :		

SECTEURS D'ACTIVITÉ :

Maisons individuelles	Rénovation, Réhabilit.	Infrastructures
Bâtiments publics	Urbanisme, Aménag.	Bâtiments industriels
Tertiaire	Autre : Logements sociaux	

COMPÉTENCES LIÉES À L'ENVIRONNEMENT :

THÉMATIQUES PRINCIPALES

Adaptation énergétique la moins polluante, adaptation acoustique la moins polluante.

Possibilité d'intégrer la démarche HQE® comme démarche globale de management

POSSIBILITÉ D'APPROCHER UN PROJET AU TRAVERS DES THÉMATIQUES CI DESSOUS :

Relation harmonieuse	Confort hygrothermique
Procédés et produits	Confort acoustique
Chantier	Confort visuel
Énergie	Confort olfactif
Eau	Conditions sanitaires
Déchets d'activité	Qualité de l'air
Entretien et maintenance	Qualité de l'eau



TRIVALOR INGÉNIERIE

ADRESSE :	367, av. du grand Arietaz 73000 Chambéry		
E-MAIL :	trivalor@trivalor.fr	TÉL. :	04 79 69 89 69
WEB :	www.indiggo.com	FAX :	04 79 69 06 00
CONTACT :	Emmanuel DUFRASNES		Ingénieur Conseil

TYPE DE MISSION EFFECTUÉ :

AMO	Études paysagères	SPS
Programmation	Économie de la constr.	Contrôle/Expertise
Architecture, Concep.	OPC	Recherche, Formation
Urbanisme, Aménag.	Ingénierie : Maîtrise d'œuvre - AMO	
Autre : Études faisabilité, diagnostics divers, conseil énergie et HQE®		

SECTEURS D'ACTIVITÉ :

Maisons individuelles	Rénovation, Réhabilit.	Infrastructures
Bâtiments publics	Urbanisme, Aménag.	Bâtiments industriels
Tertiaire	Autre : Diagnostics, faisabilité, amiante	

COMPÉTENCES LIÉES À L'ENVIRONNEMENT :

THÉMATIQUES PRINCIPALES
Énergies, AMO HQE®, déchets, et MO HQE®.

Possibilité d'intégrer la démarche HQE® comme démarche globale de management

POSSIBILITÉ D'APPROCHER UN PROJET AU TRAVERS DES THÉMATIQUES CI DESSOUS :

Relation harmonieuse	Confort hygrothermique
Procédés et produits	Confort acoustique
Chantier	Confort visuel
Énergie	Confort olfactif
Eau	Conditions sanitaires
Déchets d'activité	Qualité de l'air
Entretien et maintenance	Qualité de l'eau

Très nombreuses références sur projets 'environnementaux' dont de nombreux menés dans le cadre d'une démarche HQE®.

URBAM-CONSEIL

ADRESSE :	5, rue Thiers BP 450 88011 Épinal Cedex		
E-MAIL :	urbam@urbam.fr	TÉL. :	03 29 64 05 90
WEB :	www.urbam.fr	FAX :	03 29 82 38 03
CONTACT :	Patrick SARAZIN	Architecte	

TYPE DE MISSION EFFECTUÉ :

AMO	Études paysagères	SPS
Programmation	Économie de la constr.	Contrôle/Expertise
Architecture, Concep.	OPC	Recherche, Formation
Urbanisme, Aménag.	Ingénierie :	
Autre :		

SECTEURS D'ACTIVITÉ :

Maisons individuelles	Rénovation, Réhabilit.	Infrastructures
Bâtiments publics	Urbanisme, Aménag.	Bâtiments industriels
Tertiaire	Autre :	

COMPÉTENCES LIÉES À L'ENVIRONNEMENT :

THÉMATIQUES PRINCIPALES

Diagnostics environnementaux, études d'impacts, HQE®.

Possibilité d'intégrer la démarche HQE® comme démarche globale de management

POSSIBILITÉ D'APPROCHER UN PROJET AU TRAVERS DES THÉMATIQUES CI DESSOUS :

Relation harmonieuse	Confort hygrothermique
Procédés et produits	Confort acoustique
Chantier	Confort visuel
Énergie	Confort olfactif
Eau	Conditions sanitaires
Déchets d'activité	Qualité de l'air
Entretien et maintenance	Qualité de l'eau

De par leurs domaines d'intervention : travail sur projets comportant des exigences environnementales clairement affichées.

WAILLE ALAIN

ADRESSE :	38T, Grande Rue 39170 Saint-Lupicin		
E-MAIL :	a.waille@wanadoo.fr	TÉL. :	03 84 42 85 91
WEB :		FAX :	03 84 42 85 91
CONTACT :	Alain WAILLE	Économiste	

TYPE DE MISSION EFFECTUÉ :

AMO	Études paysagères	SPS
Programmation	Économie de la constr.	Contrôle/Expertise
Architecture, Concep.	OPC	Recherche, Formation
Urbanisme, Aménag.	Ingénierie :	
Autre :		

SECTEURS D'ACTIVITÉ :

Maisons individuelles	Rénovation, Réhabilit.	Infrastructures
Bâtiments publics	Urbanisme, Aménag.	Bâtiments industriels
Tertiaire	Autre :	

COMPÉTENCES LIÉES À L'ENVIRONNEMENT :

THÉMATIQUES PRINCIPALES

Possibilité d'intégrer la démarche HQE® comme démarche globale de management

POSSIBILITÉ D'APPROCHER UN PROJET AU TRAVERS DES THÉMATIQUES CI DESSOUS :

Relation harmonieuse	Confort hygrothermique
Procédés et produits	Confort acoustique
Chantier	Confort visuel
Énergie	Confort olfactif
Eau	Conditions sanitaires
Déchets d'activité	Qualité de l'air
Entretien et maintenance	Qualité de l'eau

Références sur projets 'environnementaux' dont certains menés dans le cadre d'une démarche HQE®.

AYMONIER STRUCTURES BOIS

CONSTRUCTEUR MAISONS INDIVIDUELLES

ADRESSE :	25330 Fertans		
E-MAIL :	aymonier-structuresbois@wanadoo.fr	TÉL. :	03 81 86 63 29
WEB :		FAX :	03 81 86 60 33
CONTACT :	Gérard AYMONIER	Gérant	

TYPE DE MISSION EFFECTUÉ :

AMO	Études paysagères	SPS
Programmation	Économie de la constr.	Contrôle/Expertise
Architecture, Concep.	OPC	Recherche, Formation
Urbanisme, Aménag.	Ingénierie :	
Autre :	Constructeur de Maisons Ossature Bois	

SECTEURS D'ACTIVITÉ :

Maisons individuelles	Rénovation, Réhabilit.	Infrastructures
Bâtiments publics	Urbanisme, Aménag.	Bâtiments industriels
Tertiaire	Autre :	

COMPÉTENCES LIÉES À L'ENVIRONNEMENT :

THÉMATIQUES PRINCIPALES

Systeme constructif 'ossature bois'.

Possibilité d'intégrer la démarche HQE® comme démarche globale de management

POSSIBILITÉ D'APPROCHER UN PROJET AU TRAVERS DES THÉMATIQUES CI DESSOUS :

Relation harmonieuse	Confort hygrothermique
Procédés et produits	Confort acoustique
Chantier	Confort visuel
Énergie	Confort olfactif
Eau	Conditions sanitaires
Déchets d'activité	Qualité de l'air
Entretien et maintenance	Qualité de l'eau



GARNACHE FRÈRES

SOCIÉTÉ

ADRESSE:	1d Saules 25790 Gras (Les)		
E-MAIL:	garnache@wanadoo.fr	TÉL.:	03 81 67 67 70
WEB:	www.garnache-bois.com	FAX:	03 81 67 67 87
CONTACT:	Jean Louis GARNACHE	PDG	

TYPE DE MISSION EFFECTUÉ :

AMO	Études paysagères	SPS
Programmation	Économie de la constr.	Contrôle/Expertise
Architecture, Concep.	OPC	Recherche, Formation
Urbanisme, Aménag.	Ingénierie :	
Autre : Constructeur de Maisons Ossature Bois		

SECTEURS D'ACTIVITÉ :

Maisons individuelles	Rénovation, Réhabilit.	Infrastructures
Bâtiments publics	Urbanisme, Aménag.	Bâtiments industriels
Tertiaire	Autre :	

COMPÉTENCES LIÉES À L'ENVIRONNEMENT :

THÉMATIQUES PRINCIPALES
Constructions bois, isolation naturelle.

Possibilité d'intégrer la démarche HQE® comme démarche globale de management

POSSIBILITÉ D'APPROCHER UN PROJET AU TRAVERS DES THÉMATIQUES CI DESSOUS :

Relation harmonieuse	Confort hygrothermique
Procédés et produits	Confort acoustique
Chantier	Confort visuel
Énergie	Confort olfactif
Eau	Conditions sanitaires
Déchets d'activité	Qualité de l'air
Entretien et maintenance	Qualité de l'eau

LES CONSTRUCTIONS BULLIER

CONSTRUCTEUR MAISONS INDIVIDUELLES

ADRESSE :	29, rte Longwy 39120 Chaussin		
E-MAIL :	jbullier@aricia.fr	TÉL. :	03 84 81 73 44
WEB :	www.constructions-bullier.fr	FAX :	03 84 81 78 11
CONTACT :	Joël BULLIER	Conducteur de travaux	

TYPE DE MISSION EFFECTUÉ :

AMO	Études paysagères	SPS
Programmation	Économie de la constr.	Contrôle/Expertise
Architecture, Concep.	OPC	Recherche, Formation
Urbanisme, Aménag.	Ingénierie :	
Autre : Constructeur de Maisons Individuelles (briques...)		

SECTEURS D'ACTIVITÉ :

Maisons individuelles	Rénovation, Réhabilit.	Infrastructures
Bâtiments publics	Urbanisme, Aménag.	Bâtiments industriels
Tertiaire	Autre :	

COMPÉTENCES LIÉES À L'ENVIRONNEMENT :

THÉMATIQUES PRINCIPALES

Systemes constructifs, énergie solaire, puit canadiens, récupérations des eaux pluviales, enduits à la chaux, maçonnerie monomur, thermopierre...

Possibilité d'intégrer la démarche HQE® comme démarche globale de management

POSSIBILITÉ D'APPROCHER UN PROJET AU TRAVERS DES THÉMATIQUES CI DESSOUS :

Relation harmonieuse	Confort hygrothermique
Procédés et produits	Confort acoustique
Chantier	Confort visuel
Énergie	Confort olfactif
Eau	Conditions sanitaires
Déchets d'activité	Qualité de l'air
Entretien et maintenance	Qualité de l'eau

Références sur projets comportant des exigences environnementales clairement affichées.



LES MAISONS PATRICK BARBIER

CONSTRUCTEUR MAISONS INDIVIDUELLES

ADRESSE:	19, rue Xavier Marmier 25000 Besançon		
E-MAIL:	maisons-pbarbier@wanadoo.fr	TÉL.:	03 81 41 16 00
WEB:	maisons-pbarbier.com	FAX:	03 81 41 16 09
CONTACT:	Patrick BARBIER	Gérant	

TYPE DE MISSION EFFECTUÉ :

AMO	Études paysagères	SPS
Programmation	Économie de la constr.	Contrôle/Expertise
Architecture, Concep.	OPC	Recherche, Formation
Urbanisme, Aménag.	Ingénierie :	
Autre :	Constructions de Maisons Individuelles	

SECTEURS D'ACTIVITÉ :

Maisons individuelles	Rénovation, Réhabilit.	Infrastructures
Bâtiments publics	Urbanisme, Aménag.	Bâtiments industriels
Tertiaire	Autre :	

COMPÉTENCES LIÉES À L'ENVIRONNEMENT :

THÉMATIQUES PRINCIPALES
Énergie, acoustique.

Possibilité d'intégrer la démarche HQE® comme démarche globale de management

POSSIBILITÉ D'APPROCHER UN PROJET AU TRAVERS DES THÉMATIQUES CI DESSOUS :

Relation harmonieuse	Confort hygrothermique
Procédés et produits	Confort acoustique
Chantier	Confort visuel
Énergie	Confort olfactif
Eau	Conditions sanitaires
Déchets d'activité	Qualité de l'air
Entretien et maintenance	Qualité de l'eau

MAISONS CONTOZ

CONSTRUCTEUR MAISONS INDIVIDUELLES

ADRESSE :	ZI Gare 25660 Saône		
E-MAIL :	commercial@maisons-contoz.fr	TÉL. :	03 81 55 86 66
WEB :	www.maisons-contoz.fr	FAX :	03 81 55 76 72
CONTACT :	Virginie CONTOZ	Gestionnaire	

TYPE DE MISSION EFFECTUÉ :

AMO	Études paysagères	SPS
Programmation	Économie de la constr.	Contrôle/Expertise
Architecture, Concep.	OPC	Recherche, Formation
Urbanisme, Aménag.	Ingénierie :	
Autre : Entreprise générale du bâtiment, constructeur de M.I		

SECTEURS D'ACTIVITÉ :

Maisons individuelles	Rénovation, Réhabilit.	Infrastructures
Bâtiments publics	Urbanisme, Aménag.	Bâtiments industriels
Tertiaire	Autre :	

COMPÉTENCES LIÉES À L'ENVIRONNEMENT :

THÉMATIQUES PRINCIPALES

Systemes constructifs, optimisation énergétique des bâtiments.

Possibilité d'intégrer la démarche HQE® comme démarche globale de management

POSSIBILITÉ D'APPROCHER UN PROJET AU TRAVERS DES THÉMATIQUES CI DESSOUS :

Relation harmonieuse	Confort hygrothermique
Procédés et produits	Confort acoustique
Chantier	Confort visuel
Énergie	Confort olfactif
Eau	Conditions sanitaires
Déchets d'activité	Qualité de l'air
Entretien et maintenance	Qualité de l'eau

Projet en cours d'application de la démarche HQE® à la M.I. (optimisation énergétique, énergies renouvelables, accompagnement des prospects...).

MARKETING ET MAISONS BOIS

ADRESSE:	centre d'activités nouvelles, bp 400 39106 Dole Cedex		
E-MAIL:	woodmark@wanadoo.fr	TÉL.:	03 84 72 15 53
WEB:	www.woodmark.fr	FAX:	03 84 72 12 89
CONTACT:	Gérard JANIN	PDG	

TYPE DE MISSION EFFECTUÉ :

AMO	Études paysagères	SPS
Programmation	Économie de la constr.	Contrôle/Expertise
Architecture, Concep.	OPC	Recherche, Formation
Urbanisme, Aménag.	Ingénierie :	
Autre :	Conseils en stratégie marketing	

SECTEURS D'ACTIVITÉ :

Maisons individuelles	Rénovation, Réhabilit.	Infrastructures
Bâtiments publics	Urbanisme, Aménag.	Bâtiments industriels
Tertiaire	Autre :	

COMPÉTENCES LIÉES À L'ENVIRONNEMENT :

THÉMATIQUES PRINCIPALES

Systemes constructifs, énergie, acoustique, management environnemental.

Possibilité d'intégrer la démarche HQE® comme démarche globale de management

POSSIBILITÉ D'APPROCHER UN PROJET AU TRAVERS DES THÉMATIQUES CI DESSOUS :

Relation harmonieuse	Confort hygrothermique
Procédés et produits	Confort acoustique
Chantier	Confort visuel
Énergie	Confort olfactif
Eau	Conditions sanitaires
Déchets d'activité	Qualité de l'air
Entretien et maintenance	Qualité de l'eau

Références sur projets comportant des exigences environnementales clairement affichées.

MOYSE MA MAISON

CONSTRUCTEUR MAISONS INDIVIDUELLES

ADRESSE :	59, chemin des planches 25000 Besançon		
E-MAIL :	mmm@moyses.fr	TÉL. :	08 20 65 55 00
WEB :	www.moyse.fr	FAX :	08 20 65 55 01
CONTACT :	Dominique NE	Directeur commercial	

TYPE DE MISSION EFFECTUÉ :

AMO	Études paysagères	SPS
Programmation	Économie de la constr.	Contrôle/Expertise
Architecture, Concep.	OPC	Recherche, Formation
Urbanisme, Aménag.	Ingénierie :	
Autre :	Constructions de Maisons Individuelles	

SECTEURS D'ACTIVITÉ :

Maisons individuelles	Rénovation, Réhabilit.	Infrastructures
Bâtiments publics	Urbanisme, Aménag.	Bâtiments industriels
Tertiaire	Autre :	

COMPÉTENCES LIÉES À L'ENVIRONNEMENT :

THÉMATIQUES PRINCIPALES

Énergies propres (chauffage), récupération d'eau.

Possibilité d'intégrer la démarche HQE® comme démarche globale de management

POSSIBILITÉ D'APPROCHER UN PROJET AU TRAVERS DES THÉMATIQUES CI DESSOUS :

Relation harmonieuse	Confort hygrothermique
Procédés et produits	Confort acoustique
Chantier	Confort visuel
	Confort olfactif
Énergie	
Eau	Conditions sanitaires
Déchets d'activité	Qualité de l'air
Entretien et maintenance	Qualité de l'eau

SPIRALE

SARL

ADRESSE:	Le Bio Lopin 39570 Saint Maur		
E-MAIL:	TÉL.:	03 84 44 23 92	
WEB:			
CONTACT:	Alain RICHARD	Gérant, Formateur	

TYPE DE MISSION EFFECTUÉ :

AMO	Études paysagères	SPS
Programmation	Économie de la constr.	Contrôle/Expertise
Architecture, Concep.	OPC	Recherche, Formation
Urbanisme, Aménag.	Ingénierie : Mise en œuvre éco-matériaux	
Autre : Vente de matériaux + Aide à l'auto-construction		

SECTEURS D'ACTIVITÉ :

Maisons individuelles	Rénovation, Réhabilit.	Infrastructures
Bâtiments publics	Urbanisme, Aménag.	Bâtiments industriels
Tertiaire	Autre :	

COMPÉTENCES LIÉES À L'ENVIRONNEMENT :

THÉMATIQUES PRINCIPALES

Construction selon critères environnementaux.

Possibilité d'intégrer la démarche HQE® comme démarche globale de management

POSSIBILITÉ D'APPROCHER UN PROJET AU TRAVERS DES THÉMATIQUES CI DESSOUS :

Relation harmonieuse	Confort hygrothermique
Procédés et produits	Confort acoustique
Chantier	Confort visuel
Énergie	Confort olfactif
Eau	Conditions sanitaires
Déchets d'activité	Qualité de l'air
Entretien et maintenance	Qualité de l'eau

Grande expérience avec clientèle alternative.

ADERA

ASSOCIATION LOI 1901

ADRESSE :	Le Moulin rte Lavigney 70120 Gourgeon		
E-MAIL :	adera.infoÉnergie@wanadoo.fr	TÉL. :	03 84 92 15 29
WEB :	http://perso.wanadoo.fr/adera	FAX :	03 84 92 15 29
CONTACT :	Fabrice BOUVERET	Conseiller	

TYPE DE MISSION EFFECTUÉ :

AMO	Études paysagères	SPS
Programmation	Économie de la constr.	Contrôle/Expertise
Architecture, Concep.	OPC	Recherche, Formation
Urbanisme, Aménag.	Ingénierie :	
Autre : Conseils et informations (Espace Info Énergie)		

SECTEURS D'ACTIVITÉ :

Maisons individuelles	Rénovation, Réhabilit.	Infrastructures
Bâtiments publics	Urbanisme, Aménag.	Bâtiments industriels
Tertiaire	Autre :	

COMPÉTENCES LIÉES À L'ENVIRONNEMENT :

THÉMATIQUES PRINCIPALES

Maîtrise de l'énergie, énergies renouvelables.

■ Possibilité d'intégrer la démarche HQE® comme démarche globale de management

POSSIBILITÉ D'APPROCHER UN PROJET AU TRAVERS DES THÉMATIQUES CI DESSOUS :

Relation harmonieuse	Confort hygrothermique
Procédés et produits	Confort acoustique
Chantier	Confort visuel
Énergie	Confort olfactif
Eau	Conditions sanitaires
Déchets d'activité	Qualité de l'air
Entretien et maintenance	Qualité de l'eau

E.I.E (Espace Info Énergie) pour le département de Haute-Saône.



ADIB

MAISON DE LA FORÊT ET DU BOIS

ADRESSE :	20, rue F Villon 25041 Besançon Cedex		
E-MAIL :	adib@wanadoo.fr	TÉL. :	03 81 51 97 92
WEB :	adib-fc.com	FAX :	03 81 51 97 90
CONTACT :	Jean ZERLAUTH	Cellule technique	

TYPE DE MISSION EFFECTUÉ :

AMO	Études paysagères	SPS
Programmation	Économie de la constr.	Contrôle/Expertise
Architecture, Concep.	OPC	Recherche, Formation
Urbanisme, Aménag.	Ingénierie :	
Autre :	Diagnostics et conseils	

SECTEURS D'ACTIVITÉ :

Maisons individuelles	Rénovation, Réhabilit.	Infrastructures
Bâtiments publics	Urbanisme, Aménag.	Bâtiments industriels
Tertiaire	Autre :	

COMPÉTENCES LIÉES À L'ENVIRONNEMENT :

THÉMATIQUES PRINCIPALES

Appui technique dans le domaine de la construction bois et toutes démarches de développement du matériau bois.

Possibilité d'intégrer la démarche HQE® comme démarche globale de management

POSSIBILITÉ D'APPROCHER UN PROJET AU TRAVERS DES THÉMATIQUES CI DESSOUS :

Relation harmonieuse	Confort hygrothermique
Procédés et produits	Confort acoustique
Chantier	Confort visuel
Énergie	Confort olfactif
Eau	Conditions sanitaires
Déchets d'activité	Qualité de l'air
Entretien et maintenance	Qualité de l'eau

AJENA

ENERGIE ET ENVIRONNEMENT EN FRANCHE-COMTÉ

ADRESSE :	28, boulevard Gambetta 39000 Lons le Saunier		
E-MAIL :	ajena@wanadoo.fr	TÉL. :	03 84 47 81 10
WEB :	www.ajena.org	FAX :	03 84 47 81 18
CONTACT :	Cécyl RICARD	Directeur	

TYPE DE MISSION EFFECTUÉ :

AMO	Études paysagères	SPS
Programmation	Économie de la constr.	Contrôle/Expertise
Architecture, Concep.	OPC	Recherche, Formation
Urbanisme, Aménag.	Ingénierie :	
Autre :	Pré-études et conseils divers (Énergie, Management Envnt...) + E.I.E	

SECTEURS D'ACTIVITÉ :

Maisons individuelles	Rénovation, Réhabilit.	Infrastructures
Bâtiments publics	Urbanisme, Aménag.	Bâtiments industriels
Tertiaire	Autre : Travail avec les collectivités	

COMPÉTENCES LIÉES À L'ENVIRONNEMENT :

THÉMATIQUES PRINCIPALES

Maîtrise de l'Énergie, Énergie renouvelables, Amélioration énergétique des bâtiments, Management environnemental (Démarche HQE®...).

Possibilité d'intégrer la démarche HQE® comme démarche globale de management

POSSIBILITÉ D'APPROCHER UN PROJET AU TRAVERS DES THÉMATIQUES CI DESSOUS :

Relation harmonieuse	Confort hygrothermique
Procédés et produits	Confort acoustique
Chantier	Confort visuel
Énergie	Confort olfactif
Eau	Conditions sanitaires
Déchets d'activité	Qualité de l'air
Entretien et maintenance	Qualité de l'eau

De par leurs domaines d'intervention : très nombreuses références sur projets 'environnementaux' dont certains menés dans le cadre d'une démarche HQE®. Membre de l'association HQE. E.I.E (Espace Info Énergie) pour le département du Jura.



ARCANNE

CONSTRUCTION ET DÉVELOPPEMENT DURABLE

ADRESSE:	Rue de Vaulgrenant 39330 Pagnoz		
E-MAIL:	arcanne.ass@wanadoo.fr	TÉL.:	03 84 37 88 37
WEB:		FAX:	03 84 37 88 37
CONTACT:	Samuel COURGEY	Technicien conseil	

TYPE DE MISSION EFFECTUÉ :

AMO	Études paysagères	SPS
Programmation	Économie de la constr.	Contrôle/Expertise
Architecture, Concep.	OPC	Recherche, Formation
Urbanisme, Aménag.	Ingénierie :	Mise en œuvre matériaux premiers
Autre : Accompagnement projets novateurs, conférences, articles techniques...		

SECTEURS D'ACTIVITÉ :

Maisons individuelles	Rénovation, Réhabilit.	Infrastructures
Bâtiments publics	Urbanisme, Aménag.	Bâtiments industriels
Tertiaire	Autre : Formation, Suivi de dossiers (Afnor, règles prof.)	

COMPÉTENCES LIÉES À L'ENVIRONNEMENT :

THÉMATIQUES PRINCIPALES
 Amélioration énergétique des bâtiments (systèmes constructifs et équipements), connaissance des matériaux premiers, montage projets environnementaux.

Possibilité d'intégrer la démarche HQE® comme démarche globale de management

POSSIBILITÉ D'APPROCHER UN PROJET AU TRAVERS DES THÉMATIQUES CI DESSOUS :

Relation harmonieuse	Confort hygrothermique
Procédés et produits	Confort acoustique
Chantier	Confort visuel
Énergie	Confort olfactif
Eau	Conditions sanitaires
Déchets d'activité	Qualité de l'air
Entretien et maintenance	Qualité de l'eau

Arcanne assure des missions techniques (écriture de règles professionnelles, participation commission P01E- Afnor, expertises) pour des organismes professionnels spécialisés (ECOBATIR, Construire en Chanvre...).

ASCOMADE

ADRESSE :	17, avenue Siffert 25000 Besançon		
E-MAIL :	ascomade@ascomade.org	TÉL. :	03 81 83 58 23
WEB :	www.ascomade.org	FAX :	03 81 83 15 63
CONTACT :	Jean Baptiste VOINOT	Directeur	

TYPE DE MISSION EFFECTUÉ :

AMO	Études paysagères	SPS
Programmation	Économie de la constr.	Contrôle/Expertise
Architecture, Concep.	OPC	Recherche, Formation
Urbanisme, Aménag.	Ingénierie :	
Autre :	Sensibilisation, conseils sur projets	

SECTEURS D'ACTIVITÉ :

Maisons individuelles	Rénovation, Réhabilit.	Infrastructures
Bâtiments publics	Urbanisme, Aménag.	Bâtiments industriels
Tertiaire	Autre :	

COMPÉTENCES LIÉES À L'ENVIRONNEMENT :

THÉMATIQUES PRINCIPALES

Énergie, déchets, eau, assainissement, démarche HQE®, air, transport...

Possibilité d'intégrer la démarche HQE® comme démarche globale de management

POSSIBILITÉ D'APPROCHER UN PROJET AU TRAVERS DES THÉMATIQUES CI DESSOUS :

Relation harmonieuse	Confort hygrothermique
Procédés et produits	Confort acoustique
Chantier	Confort visuel
Énergie	Confort olfactif
Eau	Conditions sanitaires
Déchets d'activité	Qualité de l'air
Entretien et maintenance	Qualité de l'eau

Membre de l'association HQE.



BATIFRANC

SOCIÉTÉ D'ÉCONOMIE MIXTE

ADRESSE:	32, rue Charles Nodier 25003 Besançon Cedex		
E-MAIL:	contact@batifranc.fr	TÉL.:	03 81 83 49 38
WEB:	www.batifranc.fr	FAX:	03 81 81 89 16
CONTACT:	Jcques BRIAS	Chargée d'affaires	

TYPE DE MISSION EFFECTUÉ :

AMO	Études paysagères	SPS
Programmation	Économie de la constr.	Contrôle/Expertise
Architecture, Concep.	OPC	Recherche, Formation
Urbanisme, Aménag.	Ingénierie :	
Autre :	Conseils en financement	

SECTEURS D'ACTIVITÉ :

Maisons individuelles	Rénovation, Réhabilit.	Infrastructures
Bâtiments publics	Urbanisme, Aménag.	Bâtiments industriels
Tertiaire	Autre :	

COMPÉTENCES LIÉES À L'ENVIRONNEMENT :

THÉMATIQUES PRINCIPALES
 Développement économique et aménagement du territoire par le financement en crédit bail et en location simple de l'immobilier professionnel en Franche-Comté et en Bourgogne.

Possibilité d'intégrer la démarche HQE® comme démarche globale de management

POSSIBILITÉ D'APPROCHER UN PROJET AU TRAVERS DES THÉMATIQUES CI DESSOUS :

Relation harmonieuse	Confort hygrothermique
Procédés et produits	Confort acoustique
Chantier	Confort visuel
Énergie	Confort olfactif
Eau	Conditions sanitaires
Déchets d'activité	Qualité de l'air
Entretien et maintenance	Qualité de l'eau

CAUE DU DOUBS

ADRESSE :	14, passage Charles Bernard 25000 Besançon		
E-MAIL :	caue25@wanadoo.fr	TÉL. :	03 81 82 19 22
WEB :		FAX :	
CONTACT :	Gérard FAIVRE	Conseiller-Architecte	

TYPE DE MISSION EFFECTUÉ :

AMO	Études paysagères	SPS
Programmation	Économie de la constr.	Contrôle/Expertise
Architecture, Concep.	OPC	Recherche, Formation
Urbanisme, Aménag.	Ingénierie :	
Autre : Conseils et informations (Espace Info Énergie)		

SECTEURS D'ACTIVITÉ :

Maisons individuelles	Rénovation, Réhabilit.	Infrastructures
Bâtiments publics	Urbanisme, Aménag.	Bâtiments industriels
Tertiaire	Autre : Bâtiments agricoles	

COMPÉTENCES LIÉES À L'ENVIRONNEMENT :

THÉMATIQUES PRINCIPALES

Énergie, acoustique, systèmes constructifs.

Possibilité d'intégrer la démarche HQE® comme démarche globale de management

POSSIBILITÉ D'APPROCHER UN PROJET AU TRAVERS DES THÉMATIQUES CI DESSOUS :

Relation harmonieuse	Confort hygrothermique
Procédés et produits	Confort acoustique
Chantier	Confort visuel
Énergie	Confort olfactif
Eau	Conditions sanitaires
Déchets d'activité	Qualité de l'air
Entretien et maintenance	Qualité de l'eau

E.I.E (Espace Info Énergie) pour le département du Doubs.



GAIA ÉNERGIES

ASSOCIATION LOI 1901

ADRESSE :	3, place petite fontaine 90000 Belfort		
E-MAIL :	gaia-energies@wanadoo.fr	TÉL. :	03 84 21 10 69
WEB :		FAX :	03 84 21 10 69
CONTACT :	Xavier TOUZARD	Permanent	

TYPE DE MISSION EFFECTUÉ :

AMO	Études paysagères	SPS
Programmation	Économie de la constr.	Contrôle/Expertise
Architecture, Concep.	OPC	Recherche, Formation
Urbanisme, Aménag.	Ingénierie :	
Autre : Conseils et informations (Espace Info Énergie)		

SECTEURS D'ACTIVITÉ :

Maisons individuelles	Rénovation, Réhabilit.	Infrastructures
Bâtiments publics	Urbanisme, Aménag.	Bâtiments industriels
Tertiaire	Autre :	

COMPÉTENCES LIÉES À L'ENVIRONNEMENT :

THÉMATIQUES PRINCIPALES
Maîtrise de l'Énergie, énergies renouvelables.

Possibilité d'intégrer la démarche HQE® comme démarche globale de management

POSSIBILITÉ D'APPROCHER UN PROJET AU TRAVERS DES THÉMATIQUES CI DESSOUS :

Relation harmonieuse	Confort hygrothermique
Procédés et produits	Confort acoustique
Chantier	Confort visuel
Énergie	Confort olfactif
Eau	Conditions sanitaires
Déchets d'activité	Qualité de l'air
Entretien et maintenance	Qualité de l'eau

E.I.E (Espace Info Énergie) pour le Territoire de Belfort.

ITEBE

INST. TECH. EUROPÉEN DU BOIS ÉNERGIE

ADRESSE :	28, Bd Gambetta 39004 Lons le Saunier Cedex		
E-MAIL :	info@itebe.org	TÉL. :	03 84 47 81 00
WEB :	www.itebe.org	FAX :	03 84 47 81 19
CONTACT :	François BORNSCHEIN		Sous-directeur

TYPE DE MISSION EFFECTUÉ :

AMO	Études paysagères	SPS
Programmation	Économie de la constr.	Contrôle/Expertise
Architecture, Concep.	OPC	Recherche, Formation
Urbanisme, Aménag.	Ingénierie :	
Autre :	Conseils et information technique	

SECTEURS D'ACTIVITÉ :

Maisons individuelles	Rénovation, Réhabilit.	Infrastructures
Bâtiments publics	Urbanisme, Aménag.	Bâtiments industriels
Tertiaire	Autre : Professionnels	

COMPÉTENCES LIÉES À L'ENVIRONNEMENT :

THÉMATIQUES PRINCIPALES

Production d'énergie par le bois et les biomasses ligneuses.

Possibilité d'intégrer la démarche HQE® comme démarche globale de management

POSSIBILITÉ D'APPROCHER UN PROJET AU TRAVERS DES THÉMATIQUES CI DESSOUS :

Relation harmonieuse	Confort hygrothermique
Procédés et produits	Confort acoustique
Chantier	Confort visuel
Énergie	Confort olfactif
Eau	Conditions sanitaires
Déchets d'activité	Qualité de l'air
Entretien et maintenance	Qualité de l'eau



SOCAD

SOCIÉTÉ D'ÉCONOMIE MIXTE

ADRESSE :	27 bis, av. Camille Prost 39000 Lons le Saunier		
E-MAIL :	TÉL. :	03 84 43 48 48	
WEB :	FAX :	03 84 24 63 13	
CONTACT :	Bernard MULLER		Directeur

TYPE DE MISSION EFFECTUÉ :

AMO	Études paysagères	SPS
Programmation	Économie de la constr.	Contrôle/Expertise
Architecture, Concep.	OPC	Recherche, Formation
Urbanisme, Aménag.	Ingénierie :	
Autre : Maîtrise d'ouvrage (MOu) ou MOu déléguée, opérateur aménagement		

SECTEURS D'ACTIVITÉ :

Maisons individuelles	Rénovation, Réhabilit.	Infrastructures
Bâtiments publics	Urbanisme, Aménag.	Bâtiments industriels
Tertiaire	Autre :	

COMPÉTENCES LIÉES À L'ENVIRONNEMENT :

THÉMATIQUES PRINCIPALES
 Développement et mise en application de programmes d'aménagement et de construction pouvant comporter des volets environnementaux.

Possibilité d'intégrer la démarche HQE® comme démarche globale de management

POSSIBILITÉ D'APPROCHER UN PROJET AU TRAVERS DES THÉMATIQUES CI DESSOUS :

Relation harmonieuse	Confort hygrothermique
Procédés et produits	Confort acoustique
Chantier	Confort visuel
Énergie	Confort olfactif
Eau	Conditions sanitaires
Déchets d'activité	Qualité de l'air
Entretien et maintenance	Qualité de l'eau

Références sur projets 'environnementaux' dont certains menés dans le cadre d'une démarche HQE®.

SODED

SOCIÉTÉ D'ÉCONOMIE MIXTE

ADRESSE :	1, rue Morimont 90000 Belfort		
E-MAIL :	ebouillin@sodeb-belfort.com	TÉL. :	03 84 28 54 90
WEB :		FAX :	03 84 55 06 05
CONTACT :	Emmanuel BOUILLIN	Chargé de mission	

TYPE DE MISSION EFFECTUÉ :

AMO	Études paysagères	SPS
Programmation	Économie de la constr.	Contrôle/Expertise
Architecture, Concep.	OPC	Recherche, Formation
Urbanisme, Aménag.	Ingénierie :	
Autre :		

SECTEURS D'ACTIVITÉ :

Maisons individuelles	Rénovation, Réhabilit.	Infrastructures
Bâtiments publics	Urbanisme, Aménag.	Bâtiments industriels
Tertiaire	Autre :	

COMPÉTENCES LIÉES À L'ENVIRONNEMENT :

THÉMATIQUES PRINCIPALES

Management environnemental, mise en place de la norme ISO 14001 (zone d'activité de Fontaine).

Possibilité d'intégrer la démarche HQE® comme démarche globale de management

POSSIBILITÉ D'APPROCHER UN PROJET AU TRAVERS DES THÉMATIQUES CI DESSOUS :

Relation harmonieuse	Confort hygrothermique
Procédés et produits	Confort acoustique
Chantier	Confort visuel
Énergie	Confort olfactif
Eau	Conditions sanitaires
Déchets d'activité	Qualité de l'air
Entretien et maintenance	Qualité de l'eau

De par leurs domaines d'intervention : travail sur projets comportant des exigences environnementales clairement affichées.

Bibliographie

Ouvrages régionaux (voir également p9)

■ Fiches de présentation de projets francs-comtois

ADEME Franche-Comté, Conseil régional de Franche-Comté, ASCOMADE, AJENA

■ Pour une approche commune de la Haute Qualité Environnementale

ADEME Franche-Comté, Conseil régional de Franche-Comté, AJENA

■ La qualité environnementale du cadre de vie bâti

ADEME Franche-Comté, Conseil régional de Franche-Comté, ASCOMADE, AJENA

Bibliographie « approche environnementale » (globale)

■ Qualité Environnementale des bâtiments. Manuel à l'usage de la maîtrise d'ouvrage et des acteurs du bâtiment

Collectif – ADEME éditions, 2002

■ L'architecture écologique, 29 exemples européens

D. Gauzin-Müller – éd. Le Moniteur, 2001

■ Architectures durables. 50 réalisations en France et en Europe

P. Lefèvre – éd. EDISUD, 2002

■ Éco-conception des bâtiments, bâtir en préservant l'environnement

B. Peuportier – éd. École des Mines de Paris - Les presses, 2003

■ Urbanisme commercial et qualité environnementale

Collectif – éd. ARENE Ile de France, 2004

■ **Qualité Environnementale sur une zone d'activité**

Collectif – éd. ARENE Ile de France, 2001

■ **Guide de l'architecture bioclimatique. Tome 4 : construire avec le développement durable**

A. Liébard et A. De Herde – éd. SYSTÈMES SOLAIRES, 2002

■ **ÉCO-LOGIS, la maison à vivre**

Collectif – éd. KÖNEMANN, réédition 2002

■ **Bâtiment et Haute Qualité Environnementale**

Conseil régional d'Alsace, associations HQE et AQE, 1998

■ **Constructions publiques, architecture et HQE®**

Mission interministérielle pour la qualité des constructions publiques, 2003

Bibliographie « approche environnementale » (thématique)

■ **Bâtiments à hautes performances énergétiques** (Collection de guides sectoriels : établissements de santé, d'enseignement...)

ADEME, AICVF – PYC édition, 1993/96

■ **Guide de l'architecture bioclimatique. Tomes 1 à 5**

Collectif – éd. SYSTÈMES SOLAIRES, 2002

■ **La maison des (néga) watts**

T. Salomon, S. Bedel – éd. Terre vivante, 1999

■ **Amélioration énergétique des bâtiments existants : les bonnes solutions**

FFB, ADEME, COSTIC – éd. SEBTP, 2004

■ **L'isolation écologique : conception, matériaux et mise en œuvre**

J.-P. Oliva – éd. Terre vivante, 2001

■ **La pollution intérieure des bâtiments**

Europe et Environnement – éd. WEKA, 2002

■ **Le guide de l'Habitat sain**

Dr S. et P. Déoux – éd. MEDIECO, réédition 2004




*Consultez une bibliographie commentée et régulièrement mise à jour sur :
www.hqe-franchecomte.info et www.ajena.org.*

Glossaire

Certains mots ou abréviations utilisés dans le bâtiment peuvent faire paraître ce secteur relativement hermétique. Afin de permettre aux maîtres d'ouvrage de se sensibiliser à ces nombreux termes ou concepts, un glossaire est proposé.

En parallèle à des définitions, de nombreux renvois sont proposés. Ils permettent de retrouver, dans cet ouvrage, les principaux paragraphes utilisant ces divers vocables.

 Structure ressource présentée dans le guide.

- **ABF** : Architecte des Bâtiment de France (cf. SDAP p. 21).
- **Accords de Kyoto** : Accords internationaux engageant les états dans la lutte contre les changements climatiques par la réduction des émanations des Gaz à Effet de Serre ou GES.
-  - **ADEME** : Agence de l'environnement et de la maîtrise de l'énergie (cf. p. 23).
- **AMO** (Assistant à la Maîtrise d'Ouvrage) : Professionnel exerçant une mission directe auprès du maître d'ouvrage. Ces missions appelées « Assistance à Maîtrise d'Ouvrage » ont généralement pour but de conseiller ou de seconder le maître d'ouvrage pour des missions précisément définies.
-  - **ANAH** : Agence Nationale pour l'Amélioration de l'Habitat (cf. p. 23).
- **AOR** (Assistance aux opérations de réception) : mission d'un contrat de maîtrise d'œuvre (cf. p. 16).
- **APD** (Avant Projet Définitif) : Plans quasi définitifs d'un projet (également nom d'une mission d'un contrat de maîtrise d'œuvre cf. p. 14).
- **APS** (Avant Projet Sommaire) : premiers plans d'un projet (également nom d'une mission d'un contrat de maîtrise d'œuvre cf. p. 13).
- **Architecte** : Professionnel (le) diplômé(e) d'une École d'Architecture, l'architecte est le maître d'œuvre de l'acte de construire. Il conçoit les édifices et bâtiments tant sur le plan technique que fonctionnel et esthétique. Pour des missions techniques poussées, l'architecte peut faire appel à un BET extérieur, s'il n'a pas déjà cette compétence en interne. Il peut également avoir cette compétence soit directement soit par un membre de son cabinet. Selon ses compétences et centres d'intérêts, l'architecte pourra prendre des missions de programmiste, AMO...
- **BET** (Bureau d'Études Techniques) : Structures professionnelles généralement constituées d'ingénieurs et de techniciens, les BET ont pour mission la réalisation d'études techniques pour le compte du maître d'ouvrage ou du maître d'œuvre. Si certains BET sont généralistes, la plupart ont une spécialité bien définie (thermique, acoustique, géologie, béton armé, bois, environnement, management de projet...). Selon leurs compétences et centres d'intérêts, les BET pourront prendre des missions de programmiste, AMO...
- **Bureau de contrôle** (ou Contrôleur Technique) : Bureau d'études indépendant des acteurs de l'opération. Sa mission, commandée par le maître d'ouvrage, consiste à contrôler certains aspects techniques du projet.
-  - **CAUE** : Conseils d'Architecture, d'Urbanisme et d'Environnement (cf. p. 24).
- **CCAG et CCAP** (Cahier des Clauses Administratives Générales/Particulières) : document administratif faisant partie du DCE (cf. p. 15).
- **CCTG et CCTP** (Cahier des Clauses Techniques Générales/Particulières) : document tech-

- nique faisant partie du DCE (cf. p. 15).
- **Cibles** (ou 14 cibles de la démarche HQE®) : liste formalisée par l'association HQE® des 14 familles de préoccupations environnementales pouvant concerner le monde du bâtiment. (cf. p. 8).
 - **Consultant** : Terme générique qui désigne un professionnel spécialisé intervenant sur une mission précisément définie, généralement de conseil ou d'assistance à la maîtrise d'ouvrage (AMO).
 - **Coût global** : En opposition aux estimations ne comptabilisant que les investissements, méthode particulièrement adaptée au monde industriel ou aux investisseurs, le calcul en coût global comptabilise le coût d'un bâtiment sur une période de référence (15, 30 ou 50 ans). Il tient compte entre autre des coûts d'exploitation, d'entretien et de maintenance.
 - **DCE** (Dossier de Consultation des Entreprises) : Document administratif et technique (également nom d'une mission d'un contrat de maîtrise d'œuvre cf. p. 15).
 - **Descriptif** (ou devis descriptif) : document écrit décomposant l'ensemble d'un projet et éléments et séquences de base. Ce document est généralement intégré au CCTP.
 - **DET** (Direction de l'Exécution des contrats de Travaux) : mission d'un contrat de maîtrise d'œuvre (cf. p. 16).
 - 👁 - **DIREN** : DIRection Régionale de l'ENvironnement (cf. p. 19).
 - **DOE** (Dossier des Ouvrages Exécutés) : mission d'un contrat de maîtrise d'œuvre (cf. p. 16).
 - **DPC** (Dossier de demande de Permis de Construire) : formulaire administratif (également nom d'une mission d'un contrat de maîtrise d'œuvre cf. p. 14).
 - 👁 - **DRASS et DDASS** : DIRections Régionales et Départementales des Affaires Sanitaires et Sociales (cf. p. 20).
 - 👁 - **DRE et DDE** : DIRections Régionales et Départementales de l'Équipement (cf. p. 18).
 - 👁 - **DRIRE** : DIRection Régionale de l'Industrie, de la Recherche et de l'Environnement (cf. p. 20).
 - **Économiste** : professionnel spécialisé ayant pour principale mission la réalisation des devis descriptifs, quantitatifs et estimatifs. L'économiste, qui fait généralement parti de l'équipe de maîtrise d'œuvre peut également intervenir directement pour le compte du maître d'ouvrage (conseils, études financières, étude de faisabilité, AMO...).
 - 👁 - **EIE** : Espace Info Énergie. Lieu où l'on peut obtenir des informations gratuites sur la maîtrise de l'énergie et sur les énergies renouvelables (cf. p. 23).
 - **ESQ** (Esquisses) : premiers croquis sommaires du projet (également nom d'une mission d'un contrat de maîtrise d'œuvre cf. p. 13).
 - **Estimatif** (ou devis estimatif) : Document présentant une estimation économique et/ou financière du projet.
 - **Étude de faisabilité** (ou d'opportunité) : études pré-opérationnelles économiques ou/et environnementale estimant l'opportunité du projet, d'une option.
 - **EXÉ** (Études d'exécution) : Études affinées d'un projet (également nom d'une mission d'un contrat de maîtrise d'œuvre cf. p. 15).
 - **Exigentiel environnemental** : synthèse rédigée des exigences environnementales du maître d'ouvrage. Ce document, partie intégrante du programme de l'opération précise, pour chaque sujet retenu, le niveau souhaité de leur traitement (cf. p. 8).
 - **Gaz à effet de serre** (GES) : Gaz (gaz carbonique, méthane...) contribuant de manière directe au réchauffement climatique. www.effet-de-serre.gouv.fr et www.rac-f.org.
 - 👁 - **H & D** : Habitat et Développement, anciennement CDHR, CAL, HDL (cf. p. 25).

- **HQE®** (ou démarche HQE® pour Haute Qualité Environnementale) : Marque déposée qualifiant une démarche qualité spécifique. Démarche adaptée au monde du bâtiment (cf. p. 7).
- **Maître d'œuvre** : Professionnel du bâtiment mandaté par un maître d'ouvrage pour réaliser sur une opération des travaux de conception, d'études, de suivi de chantier, de coordination... L'étendue et la technicité de ces missions peuvent générer la constitution d'une véritable équipe de travail appelée alors équipe de maîtrise d'œuvre. Le maître d'œuvre, chef d'orchestre de cette équipe est généralement un architecte.
- **Maître d'ouvrage** : c'est le client, la personne physique ou morale pour qui les travaux sont exécutés. Quels que soient le nombre et la compétence des acteurs qui l'entourent sur un projet, c'est lui qui définit les orientations, choisit les options conceptuelles, techniques, environnementales...
- **Maître d'ouvrage délégué** : Professionnel ayant délégation du maître d'ouvrage de le représenter pour tout ou partie des missions de la maîtrise d'ouvrage. (Il est à noter que deux de ces missions ne sont pas déléguables : l'approbation du programme et la définition de l'enveloppe financière).
- **Mandataire** (pour mandataire de l'équipe de maîtrise d'œuvre) : Personne en charge (responsable) de l'équipe de maîtrise d'œuvre.
- **MDT** (Mise au point Des marchés de Travaux) : mission d'un contrat de maîtrise d'œuvre (cf. p. 15).
- **OPC** (Ordonnancement, Pilotage et Coordination) : mission possible d'un contrat de maîtrise d'œuvre (cf. p. 16).
- **Paysagiste** : Spécialiste travaillant à la conception d'études paysagères, le paysagiste peut également prendre en responsabilité la gestion des travaux qu'il conçoit.
- **PCG** (Étude de Projet de Conception Générale) : Document global décrivant le projet (également nom d'une mission d'un contrat de maîtrise d'œuvre – cf. p. 14).
- **Plan climat 2004** : Programme français de lutte contre les changements climatiques, document téléchargeable sur : www.effet-de-serre.gouv.fr.
- **Pré-Programme et Programme** (cf. p. 12).
- **PRO** (Projet) : Plan détaillé du projet (cf. p. 14).
- **Programmiste** : Professionnel accompagnant le maître d'ouvrage dans le but d'élaborer le (les) pré-programme(s) puis le programme d'une opération. Cette mission peut être tenue par un programmiste, professionnel spécialisé, ou, par un architecte, un membre d'un BET...
- **QEB** : Qualité Environnementale du Bâtiment (cf. p. 7).
- **Quantitatif** (ou devis quantitatif) : Devis descriptif accompagné des quantités (à chaque élément de base correspondent une unité et une quantité). Ce document est généralement intégré au CCTP.
- **SDAP** : Services Départementaux de l'Architecture et du Patrimoine (cf. p. 21).
- **SME** : Système de Management Environnemental (cf. p. 7).
- **SPS** (ou coordinateur Sécurité et Protection de la Santé) : Intervenant extérieur missionné par le maître d'ouvrage, il a comme mission de veiller à la sécurité physique des intervenants sur chantier en faisant respecter les réglementations en vigueur.
- **Urbaniste** : Spécialiste des questions d'urbanisme, de l'ordonnancement et de l'aménagement du territoire.
- **VISA** (Visa des documents des entrepreneurs) : mission d'un contrat de maîtrise d'œuvre (cf. p. 15).



Cet annuaire a été réalisé en 2005 par Samuel Courgey
de l'association « AJENA, Énergie et environnement en Franche-Comté ».

Design : A. Montpeyroux 2005.

Impression : Mourier Lons-le-Saunier.

Photos couverture : O. Duport, A. Montpeyroux

Les Argilliers (25) – Architectes : Michel Courtois et Pascal Rambaud

Usine Voray-sur-l'Ognon (25) – Texo Espace Dodane

Contacts



Franche-Comté
Conseil régional

■ Conseil régional de Franche-Comté

Hôtel de région

4, square Castan

25 031 Besançon Cedex

Tél. : 03 81 61 61 61

www.cr-franche-comte.fr

ADEME



Délégation régionale
Franche-Comté

■ ADEME, délégation régionale de Franche-Comté

25, rue Gambetta – BP 26367

25 018 Besançon Cedex 6

Tél. : 03 81 25 50 00 Fax : 03 81 81 87 90

www.ademe.fr/franche-comte



AJENA

■ AJENA, Énergie et Environnement en Franche-Comté

28, boulevard Gambetta

BP 149

39 004 Lons le Saunier Cedex

Tél. : 03 84 47 81 10 Fax : 03 84 47 81 18

www.ajena.org



■ ASCOMADE

17, avenue Siffert

25 000 Besançon

Tél. : 03 81 83 58 23 Fax : 03 81 83 15 63

www.ascomade.org

www.hqe-franchecomte.info