

Pôle Véhicule du Futur[®]

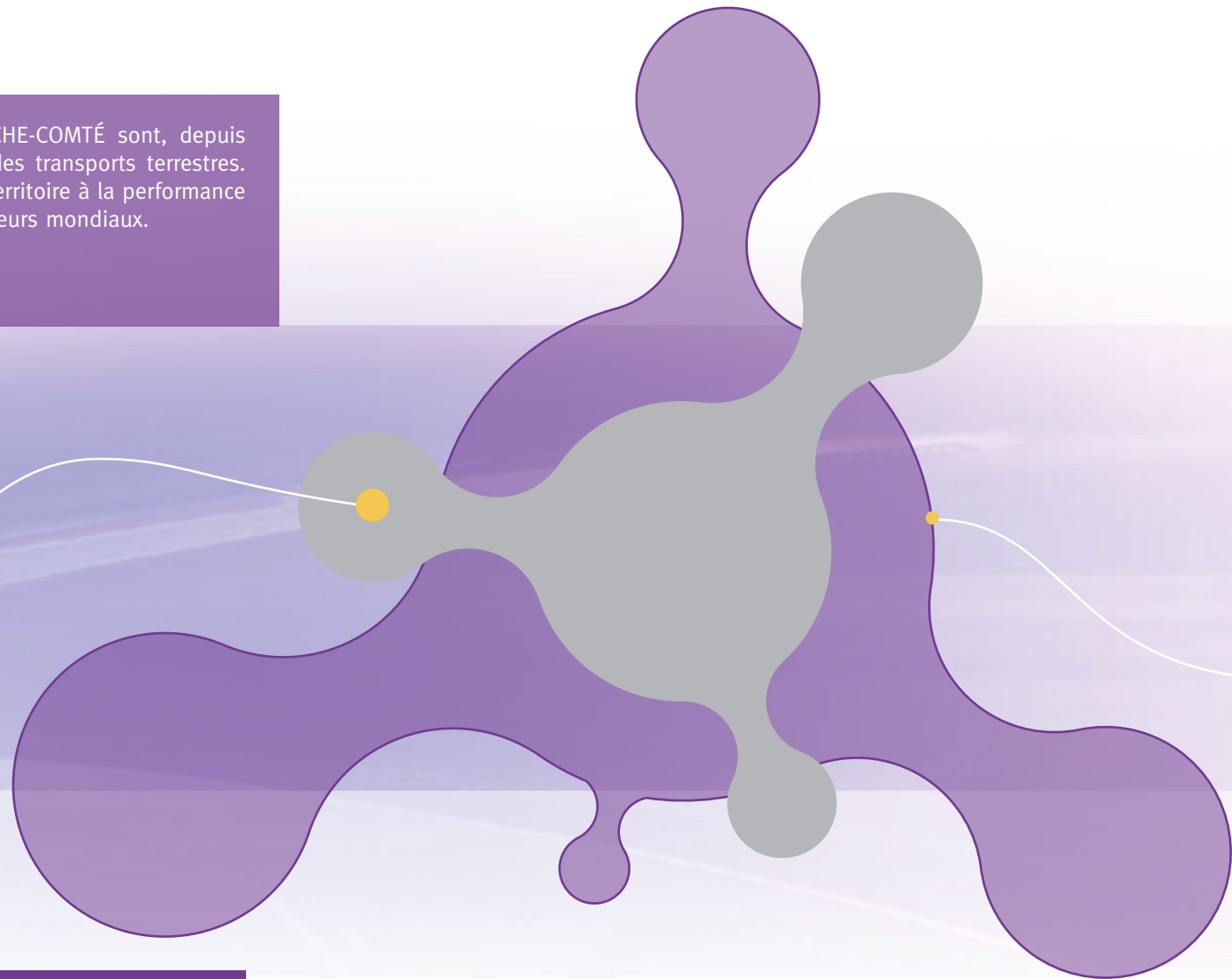
Solutions pour véhicules & mobilités du futur

Vous avez des projets innovants?

Vous voulez concevoir ou réaliser ici des produits et procédés innovants, à forte valeur ajoutée, compétitifs sur le plan international.

Bienvenue au Pôle de compétitivité
Véhicule du Futur !

Espaces naturels d'échanges transfrontaliers, l'ALSACE et la FRANCHE-COMTÉ sont, depuis toujours, à la pointe des aventures industrielles dans le domaine des transports terrestres. 450 entreprises et 90 000 personnes contribuent aujourd'hui sur ce territoire à la performance de la filière dans les domaines automobile et ferroviaire avec des acteurs mondiaux.



Stratégie du pôle

Véhicule propre
Véhicule et réseaux intelligents
Excellence de la filière

Le Pôle Véhicule du Futur développe sa stratégie et ses projets de recherche sur ces thématiques pour proposer et mettre en œuvre des solutions de niveau mondial au service des véhicules et mobilités du futur.

Enjeux majeurs

Ingénierie de pilotage de projet

Le Pôle de compétitivité « Véhicule du Futur » fédère entreprises, unités de recherche et centres de formation, tous engagés dans une synergie autour de projets collaboratifs innovants et disposant d'une taille critique nécessaire pour garantir une visibilité internationale.

Pour vous, des équipes multi-disciplinaires sont mobilisées pour vos projets et poursuivent leurs efforts pour développer la création d'activités innovantes à forte valeur ajoutée et faire de ce territoire la référence de demain dans le domaine du véhicule du futur.

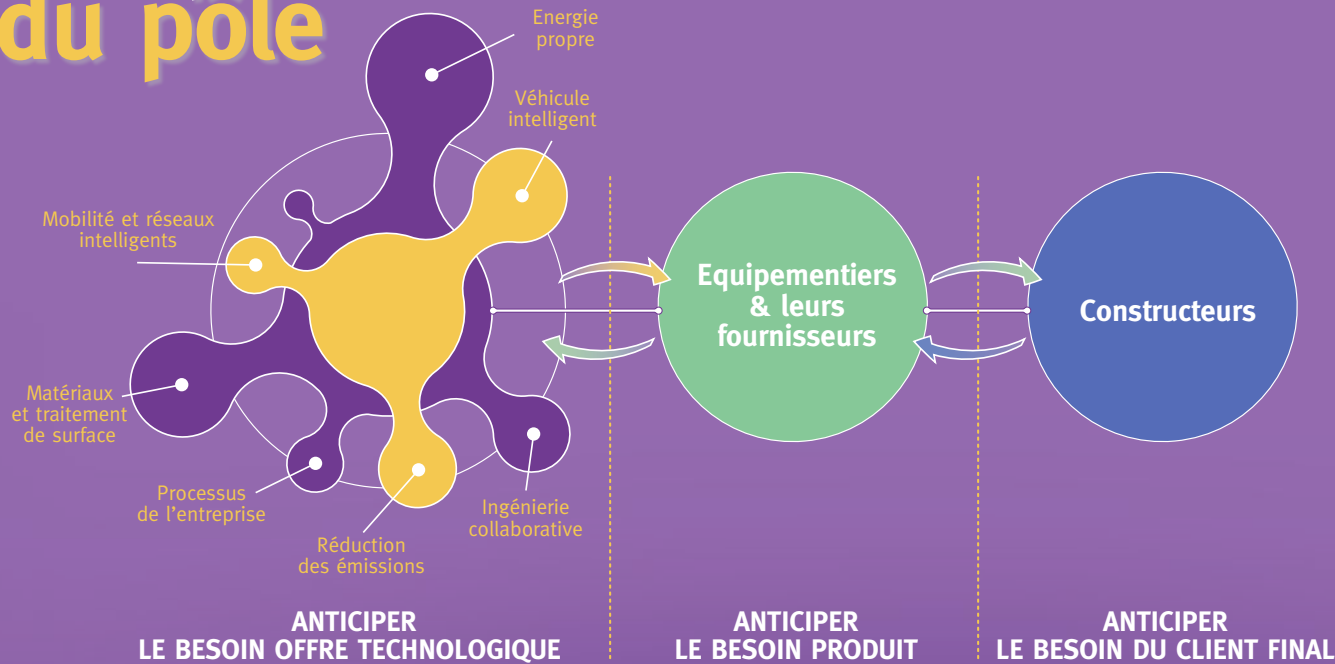


Pôle Véhicule du Futur®

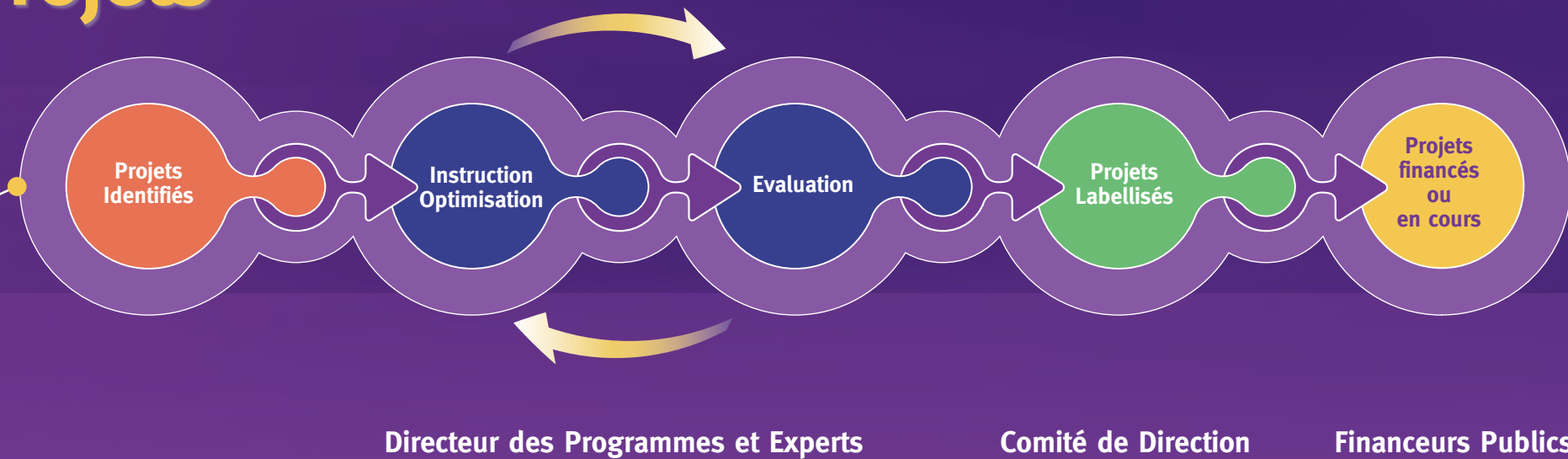
Solutions pour véhicules & mobilités du futur



Dynamique du pôle



Processus Projets



Caractéristiques des projets

Projet d'Innovation Collaborative PIC

- Réunir la participation d'au moins 3 acteurs du territoire (deux entreprises et un laboratoire de recherche publique)
- Etre cohérent avec la stratégie du pôle
- Etre innovant et consolider le territoire et ses acteurs

Projet Support PS

- Centre de ressources, d'expertise, d'essais, de modélisation, de simulation,...
- Etre présenté par un laboratoire de recherche publique ou une structure publique
- Contribuer à l'attractivité du territoire

Projet de Recherche Amont PRA

- Projet de recherche amont piloté par un laboratoire de recherche publique
- Réunir au moins deux laboratoires émanants de deux entités universitaires distinctes
- Avoir une finalité applicative à terme en cohérence avec la stratégie du pôle

Projet de Formation PF

- Projet de formation dont plus de 25% du cursus est en lien avec la stratégie du pôle
- Etre présenté par un organisme de formation du territoire
- Réunir la participation de deux industriels dans la définition de la formation

Base industrielle

- 5 constructeurs - 58 équipementiers - 400 fournisseurs et sous-traitants
- 90 000 salariés
- 1 million de véhicules produits

Recherche & développement privés

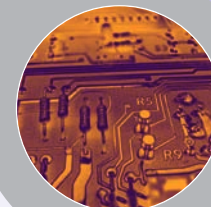
- Le plus grand centre de développement automobile hors Paris
- Première région, hors Ile-de-France, pour la R&D privée automobile
- 20 centres R&D monde - 6 100 personnes - 445 millions d'euros

Recherche publique

- 26 équipes de recherche publique - 4 universités - 7 écoles d'ingénieurs
- INEVA/CNRT Systèmes pile à combustible

Formation

- Plus de 200 formations supérieures liées aux thèmes du pôle



Une synergie de **réseaux** et de **moyens...**

...au service des projets, quelques exemples :

KLIMATIC

Développement d'un module de climatisation réversible pour véhicule, basé sur les propriétés magnéto-caloriques de certains matériaux. Rendement amélioré de 60 %, suppression des fluides frigorigènes.

DEC'AUTEX

Développement de technologies d'application de films plastique ou de textile qui permettent, à des coûts et délais réduits, d'amener du décor à la demande dans le secteur automobile et des transports.

ESPACE ERCOS

Ensemble de Solutions Pour Améliorer la Compétitivité des Entreprises à travers l'ERgonomie et la CONception des Systèmes.

Centre de ressources dédié à l'intégration du facteur humain en entreprises dans la conception des produits et process à des fins de sécurité, de santé et de compétitivité.



Nous contacter :

Siège social

Pôle Véhicule du Futur

Centre d'affaires Technoland . 15 rue Armand Japy . 25461 ETUPES Cedex

Secrétariat Général

Pôle Véhicule du Futur

Technopole . BP 2118 . 40 rue Marc Seguin . 68060 MULHOUSE Cedex

Tél. 03 89 32 76 44

Fax. 03 89 32 76 45

E-mail : info@vehiculedefutur.com

Web : www.vehiculedefutur.com



Pôle Véhicule du Futur®

Solutions pour véhicules & mobilités du futur

